



# *Quản trị tài chính*



**VAI TRÒ, MỤC TIÊU  
QUẢN TRỊ TÀI CHÍNH**



# VAI TRÒ, CHỨC NĂNG CỦA QUẢN TRỊ TÀI CHÍNH

---

- ❑ Quản trị tài chính là gì?
- ❑ Mục tiêu của công ty
- ❑ Tổ chức chức năng quản trị tài chính



# ***Quản trị tài chính là gì?***

---

Là sự phối trí các dòng  
dịch chuyển tiền tệ  
nhằm đạt mục tiêu của  
doanh nghiệp



# ***Các quyết định đầu tư***

---

**Là quyết định quan trọng nhất trong ba quyết định.**

- ◆ Quy mô tối ưu của công ty?
- ◆ Nên đầu tư vào những tài sản cụ thể nào?
- ◆ Nên cắt giảm hay loại bỏ (nếu cần) những tài sản nào?



# ***Quyết định tài trợ***

---

## **Xác định tài sản sẽ được tài trợ như thế nào?**


- ◆ Hình thức tài trợ tốt nhất là hình thức nào?
- ◆ Cấu trúc tài trợ tốt nhất?
- ◆ Chính sách cổ tức tốt nhất?
- ◆ Nguồn vốn sẽ được thu hút bằng cách nào?



# Các quyết định về tài sản

---

- ◆ Làm thế nào để quản trị tài sản hiện tại *một cách hiệu quả*?
- ◆ Nhà quản trị tài chính có những mức độ trách nhiệm hoạt động khác nhau đối với tài sản.
- ◆ Nhấn mạnh vào quản trị tài sản lưu động nhiều hơn so với quản trị tài sản cố định.



# ***Mục tiêu của công ty***


---

1) Tối đa hóa lợi nhuận?

Mục tiêu này bỏ qua:

a) Giá trị thời gian của tiền tệ

b) Rủi ro của thu nhập



# ***Mục tiêu của công ty***

---

2) Tối đa hóa giá trị của cổ đông?

điều này cũng giống như:

a) Tối đa hóa giá trị công ty

b) Tối đa hóa giá trị cổ phiếu





# ***Những thiếu sót của từng mục tiêu***

## **Tối đa hóa lợi nhuận**

- ◆ Tối đa hóa thu nhập sau thuế của công ty.

## **Hạn chế:**

- ◆ Có thể tăng lợi nhuận hiện tại trong khi làm nguy hại đến công ty (ví dụ, phát hành cổ phiếu thường để mua trái phiếu chính phủ,...).
- ◆ Bỏ qua những thay đổi về mức độ rủi ro của công ty.



# ***Những thiếu sót của từng mục tiêu***


---

## **Tối đa hóa thu nhập trên cổ phiếu**

- ◆ Tối đa hóa thu nhập sau thuế chia cho tổng số cổ phiếu.

### **Hạn chế:**


- ◆ Không quan tâm đến thời điểm và độ dài của thu nhập kỳ vọng.
- ◆ Bỏ qua những thay đổi về mức độ rủi ro của công ty.



# ***Ưu điểm của mục tiêu tối đa hóa giá trị công ty***

---

- ◆ Tính đến: lợi nhuận và thu nhập trên cổ phiếu hiện tại và tương lai; thời gian, và rủi ro của lợi nhuận và thu nhập trên cổ phiếu; chính sách cổ tức; và tất cả những nhân tố phù hợp khác..
- ◆ Vì vậy, giá cổ phiếu như là một công cụ đo lường hiệu quả doanh nghiệp.



# ***Những yếu tố tác động đến giá cổ phiếu***

---

- ◆ **Lượng** ngân quỹ mà cổ đông kỳ vọng
- ◆ **Thời gian** của dòng ngân quỹ
- ◆ **Rủi ro** của dòng ngân quỹ



# ***Ba yếu tố của dòng ngân quỹ***

---

- ◆ Doanh số
  - Doanh số hiện tại
  - Tỷ lệ tăng trưởng ngắn hạn
  - Tỷ lệ tăng trưởng bền vững dài hạn
- ◆ Các chi phí hoạt động
- ◆ Chi phí vốn



# ***Những nhân tố ảnh hưởng đến mức độ và rủi ro của dòng ngân quỹ***

- ◆ Các quyết định của nhà quản trị :
  - Các quyết định đầu tư
  - Các quyết định tài trợ
  - Các quyết định về chính sách cổ tức
- ◆ Môi trường bên ngoài



# ***Công ty hiện đại***

---

**Công ty hiện đại**

**Cổ đông**

**Ban giám đốc**

Có một sự phân biệt rõ ràng giữa người chủ và người quản trị doanh nghiệp



## ***Vai trò của ban giám đốc***

---

Ban giám đốc hành động như là ***đại diện*** cho những người chủ (cổ đông) của công ty.

- ◆ Một ***đại diện*** là một cá nhân được giao quyền bởi một người khác, gọi là người chủ, để thay mặt họ hành động.





# ***Lý thuyết đại diện*** ***(Agency theory)***

---

- ◆ Jensen và Meckling đã phát triển một lý thuyết về công ty dựa trên thuyết đại diện.
- ◆ ***Thuyết đại diện*** là một lĩnh vực kinh tế liên quan đến hành vi của người chủ và đại diện của họ.



# Lý thuyết đại diện

- ◆ Những người chủ phải cung cấp những **động cơ** để nhà quản trị có thể hành động vì lợi ích cao nhất cho người chủ và sau đó **kiểm tra** các kết quả.
- ◆ Các động cơ bao gồm, **quyền chọn cổ phiếu**, **đặc quyền**, và **tiền thưởng**.



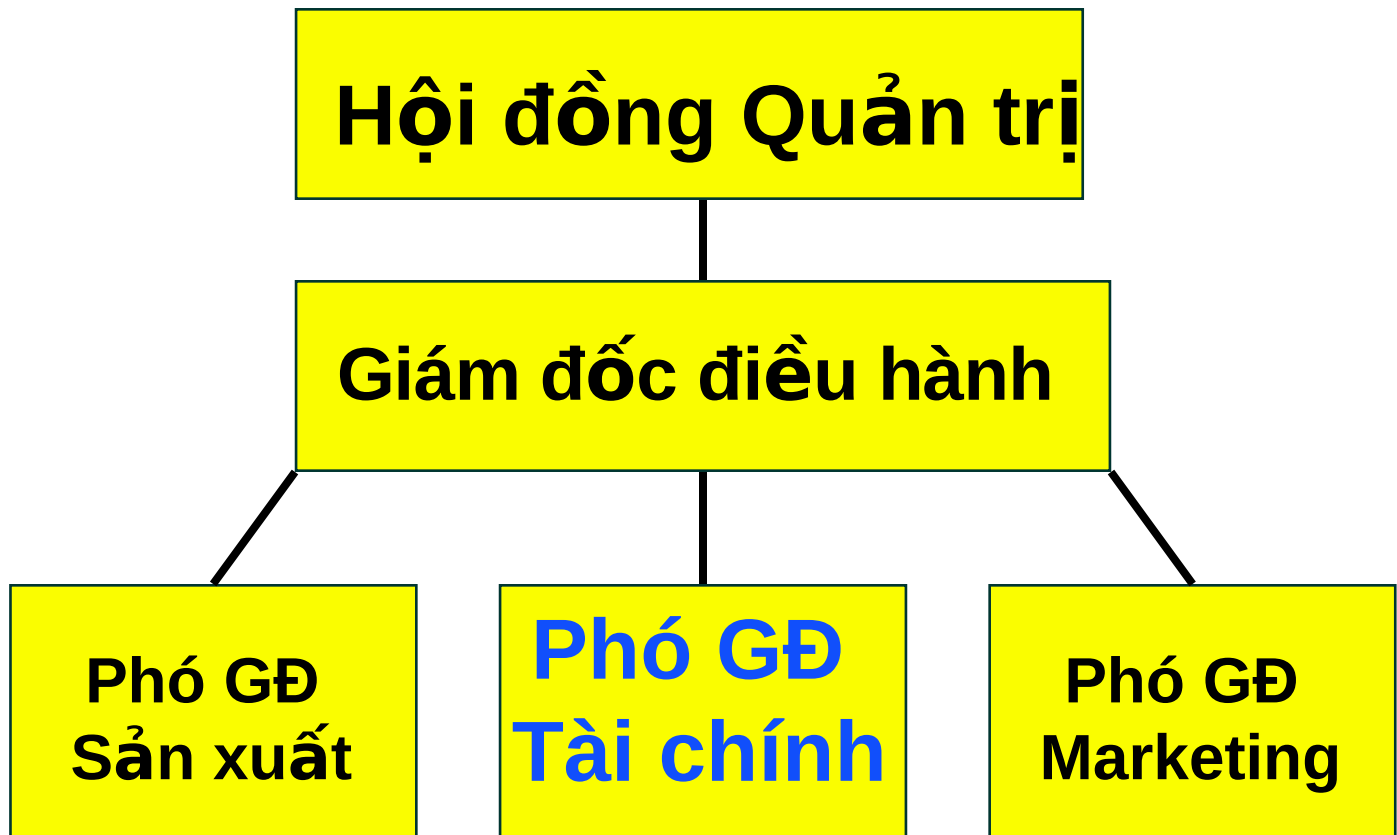
# ***Trách nhiệm xã hội***

---

- ◆ Tối đa hóa giá trị cho doanh nghiệp không có nghĩa là công ty đứng ngoài **trách nhiệm xã hội**.
- ◆ Giả sử rằng chúng ta nhìn công ty như là một thực thể tạo ra những hàng hóa cho riêng nó và cả cho xã hội.
- ◆ Vì thế tối đa hóa giá trị công ty vẫn là mục tiêu phù hợp khi vận hành công ty



# **Cấu trúc của chức năng quản trị tài chính**





# **Cấu trúc của chức năng quản trị tài chính**

**Phó GD Tài chính**

## **Tài chính**

**Hoạch định ngân sách vốn**

**Quản trị tiền mặt**

**Quản trị tín dụng**

**Chi trả cổ tức**

**Lập kế hoạch và phân tích tài chính**

**Quản trị tiền lương**

**Quản trị rủi ro/Bảo hiểm**

**Phân tích/lập kế hoạch thuế**

## **Kế toán**

**Kế toán chi phí**

**Quản trị chi phí**

**Xử lý dữ liệu**

**Sổ cái**

**Báo cáo cho chính quyền**

**Kiểm soát nội bộ**

**Chuẩn bị báo cáo TC**

**Chuẩn bị ngân sách**

**Chuẩn bị các dự toán**



# ***Trách nhiệm của nhà quản trị tài chính***

---

- ◆ Dự toán và lập kế hoạch
- ◆ Các quyết định đầu tư và tài trợ
- ◆ Hợp tác và kiểm soát
- ◆ Các giao dịch trên thị trường tài chính
- ◆ Quản trị rủi ro