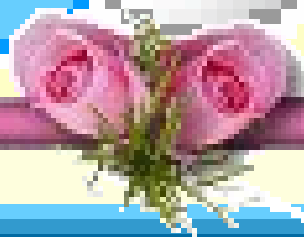


WELCOME

vòng chơi đầu tiên: các bạn hãy trả lời các câu trắc nghiệm. thời gian suy nghĩ cho mỗi câu là 10 giây, trả lời đúng được 10 điểm.





**Bạn hãy cho biết cơ sở ra đời
của tín dụng là :**

- A. là sự phân công lao động xã hội
- B. là tư tưởng muốn giàu hơn nữa của giai cấp tư bản
- C. là nhu cầu tất yếu của xã hội
- D. là sự phân công lao động xã hội và xuất hiện sở hữu tư nhân về tư liệu sản xuất



10

Nguyên nhân thúc đẩy sự phát triển của tín dụng trong nền kinh tế hiện đại là:

- A. Do mâu thuẫn của quá trình tuần hoàn và chu chuyển vốn
- B. Do sự phân hóa xã hội
- C. Do cung và cầu về vốn khác nhau của mỗi doanh nghiệp
- D. Do sự phát triển tất yếu của xã hội dẫn đến sự phát triển của tín dụng



10

Quan hệ tín dụng ngân hàng
có mấy khâu?

- A. 2 khâu
- B. 3 khâu
- C. 4 khâu
- D. 5 khâu

10





Đối tượng của tín dụng ngân hàng

- A. Vốn tiền tệ
- B. Pháp nhân, thể nhân vay tiền
- C. Người tiêu dùng
- D. B, C đúng



10




Người cho vay trong quan hệ
tín dụng nhà nước là:

- A. Ngân hàng
- B. Nước ngoài
- C. Dân chúng và các tổ chức kinh tế
- D. A, B và C



10



Mục đích của tín dụng nhà nước ra đời nhằm

- A. Bù đắp khoản bù chia ngân sách
- B. Thỏa mãn những nhu cầu chi tiêu ngân sách trong điều kiện người thu không đủ đáp ứng
- C. A, B đều đúng
- D. A, B đều sai



10



Tín dụng nhà nước bao gồm

- A. Tín dụng ngắn hạn
- B. Tín dụng dài hạn
- C. Tín dụng tất thì
- D. Cả A và B



10



Đặc điểm của quỹ cho vay

- A. Phân phối trực tiếp như mua chứng khoán công ty và qua các định chế tài chính trung gian
- B. Vận động trên cơ sở có lãi suất
- C. Tập trung chủ yếu và phân phối thông qua các định chế tài chính trung gian, vận động trên cơ sở hoàn trả có lãi suất
- D. Tất cả đều sai



10

Hình thái tín dụng đầu tiên

- A. Cho vay nặng lãi
- B. Thông qua các định chế tài chính trung gian
- C. Thông qua quỹ cho vay
- D. Tất cả đều sai

10

Thông qua chức năng tập trung và phân phối lại vốn tiền tệ trên cơ sở có hoàn trả, tín dụng đã góp phần

- A. Trực tiếp tham gia và điều tiết các nguồn vốn tạm thời thừa từ các cá nhân tổ chức kinh tế
- B. Bổ sung tạm thời cho các DN, NN hoặc cá nhân đang gặp thiếu hụt về vốn
- C. Tiết kiệm tiền mặt và chi phí lưu thông cho XH
- D. Tất cả đều đúng



10

Phân phối vốn trên cơ sở có hoàn trả phục vụ chủ yếu cho nhu cầu

- A. Sản xuất lưu thông hàng hóa
- B. Dịch vụ
- C. Cả 2 đều đúng
- D. Cả 2 đều sai

10



Quá trình tuần hoàn vốn của doanh nghiệp là:

A. H-T-SX- H'

C. T-H-SX-H-T'

A. T-H-T'-H-SX

D. T-H-SX-H'-T'

10

Quá trình tuần hoàn vốn của doanh nghiệp có thể xảy ra hiện tượng nào?

- A. Có vốn, hàng hóa chưa tiêu thụ (hàng tồn)
- B. Hoặc đã tiêu thụ và thu được tiền nhưng chưa cần thiết dùng tiền đó để mua vật liệu cho sản xuất
- C. Hoặc có nhu cầu mua vật tư hàng hóa nhưng không có tiền
- D. A, B, C đều đúng



10



Quá trình vận động của tín dụng là:

- A. Cho vay - sử dụng vốn - tín dụng
- B. Phân phối tín dụng - hoàn trả tín dụng
- C. Phân phối tín dụng dưới hình thức cho vay - sử dụng vốn tín dụng - sự hoàn trả tín dụng
- D. Cho vay - hoàn trả tín dụng



10



Quỹ cho vay được hình thành và vận động giữa

- A. Các chủ thể tham gia quá trình sản xuất
- B. Các tổ chức tài chính và các cá nhân
- C. Nhà nước, các tổ chức tài chính, cá nhân
- D. Tất cả các đối tượng được nêu ở 3 câu trên



10

Cung của quỹ cho vay gồm:

- A. Tiết kiệm cá nhân và doanh nghiệp
- B. Tiết kiệm cá nhân và mức thặng dư của ngân sách nhà nước
- C. Tiết kiệm cá nhân, doanh nghiệp, mức thặng dư ngoài ngân sách nhà nước và mức tăng của khối lượng tiền cung ứng
- D. Tiết kiệm DN và mức tăng của khối lượng tiền cung ứng



10



Ưu điểm của tín dụng ngân hàng là gì?

- A. Không bị ngăn cản về mặt phương hướng
- B. Có thể cho vay với bất kỳ 1 ngành kinh tế nào
- C. Đáp ứng nhu cầu vay vốn ở mọi qui mô cũng như ở các thời hạn nợ
- D. Tất cả đều đúng



10



Hình thức tín dụng chủ yếu của hệ thống tín dụng là

- A. Tín dụng nặng lãi
- B. Tín dụng nhà nước
- C. Tín dụng ngân hàng
- D. Tín dụng thương mại



10




Hình thức tín dụng vẫn giữ vai trò cơ sở để tín dụng ngân hàng mở rộng hoạt động là:

- A. Tín dụng nhà nước
- B. Tín dụng thương mại
- C. Cả A, B đều đúng
- D. Cả A, B đều sai



10



Loại hình tín dụng góp phần hỗ trợ cải thiện đời sống vật chất, sinh hoạt cho các thành viên trong XH, kích thích tiêu dùng là:

- A. Tín dụng phục vụ sản xuất, lưu thông hàng hóa
- B. Tín dụng tiêu dùng
- C. Tín dụng ngắn hạn
- D. Tín dụng cố định



10

