



Rất cảm ơn bạn đã lựa chọn sản phẩm của **INAX**. Trước khi lắp đặt và sử dụng, đề nghị bạn hãy đọc kỹ sách hướng dẫn lắp đặt và sử dụng này để sử dụng sản phẩm một cách chính xác. Sau khi sử dụng xong bạn hãy cất giữ ở nơi dễ cũng như bảo quản tốt để tham khảo trong suốt quá trình sử dụng sản phẩm này.

**Mục lục**

	Trang
Chú ý khi lắp đặt sản phẩm	1
Bản vẽ lắp đặt sản phẩm	2
Hướng dẫn lắp đặt đường ống	3
Hướng dẫn lắp đặt phụ kiện	4
Hướng dẫn lắp đặt ống thải	5
Hướng dẫn lắp đặt ống cấp	7
Hoàn thiện lắp đặt giá đỡ	8
Hướng dẫn lắp đặt bồn cầu	9
Hướng dẫn lắp đặt bảng nút nhấn	11
Hướng dẫn lắp đặt bộ ngồi	13

Mong bạn thực hiện đúng những điều cần chú ý được nêu trong sách hướng dẫn.

Công ty chúng tôi không chịu trách nhiệm về những hỏng hóc do bạn sử dụng không đúng hướng dẫn. Khi dọn nhà đề nghị quý khách giao lại sách hướng dẫn sử dụng này cho người sử dụng tiếp theo.

# CHÚ Ý KHI LẮP ĐẶT SẢN PHẨM

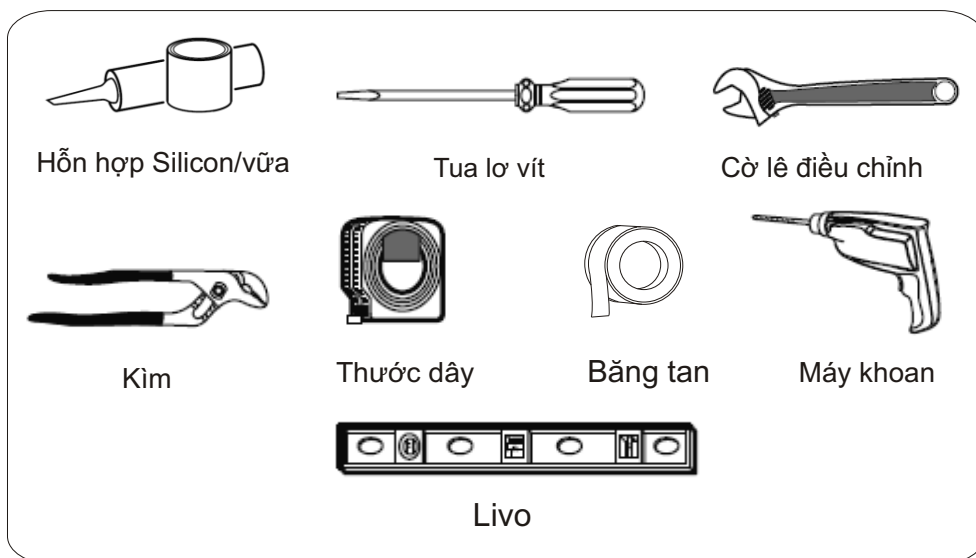
Để khi sử dụng tránh xảy ra sự cố, đề nghị chú ý các vấn đề sau:

- Trước khi lắp đặt bệ, đề nghị quý khách đọc rõ các yêu cầu, sau khi nắm rõ chính xác các yêu cầu mới tiến hành lắp đặt, sử dụng.
- Ngoài nhân viên sửa chữa chuyên môn ra, không ai được phép tháo dỡ, sửa chữa, cải tạo sản phẩm.
- Đồ sứ thuộc loại sản phẩm dễ vỡ, trước khi lắp đặt phải kiểm tra trong quá trình vận chuyển sản phẩm có bị hỏng hóc hay không.
- Khi lắp đặt đề nghị lắp theo thứ tự lần lượt các bộ phận khung treo, bệ và nắp nhựa. (quá trình thi công tham khảo phương pháp lắp đặt sản phẩm)
- Trong quá trình lắp đặt hoặc sau khi lắp đặt xong, đề nghị đảm bảo là việc lắp đặt không để xảy ra sự hỏng hóc nào.
- Do lắp đặt không chính xác, nên khi sử dụng xảy ra sự cố thì công ty chúng tôi sẽ không chịu trách nhiệm, mong quý khách thông cảm.
- Trước khi lắp đặt đề nghị tham khảo sách hướng dẫn này và sách hướng dẫn van xả nước, để quyết định phương pháp thi công đường ống cấp nước và van xả nước.

**Những dụng cụ cần chuẩn bị trước khi lắp đặt:**

Để thuận tiện trong quá trình lắp đặt đề nghị quý khách hàng chuẩn bị đầy đủ vật tư và một số dụng cụ sau:

**Chú ý:** Trước khi lắp đặt phải đảm bảo đã lắp đặt đúng đường ống cấp thoát nước và vệ sinh đường ống bằng việc xả hết đất, cát, rác...ra ngoài đường ống.





# HƯỚNG DẪN LẮP ĐẶT ĐƯỜNG ỐNG

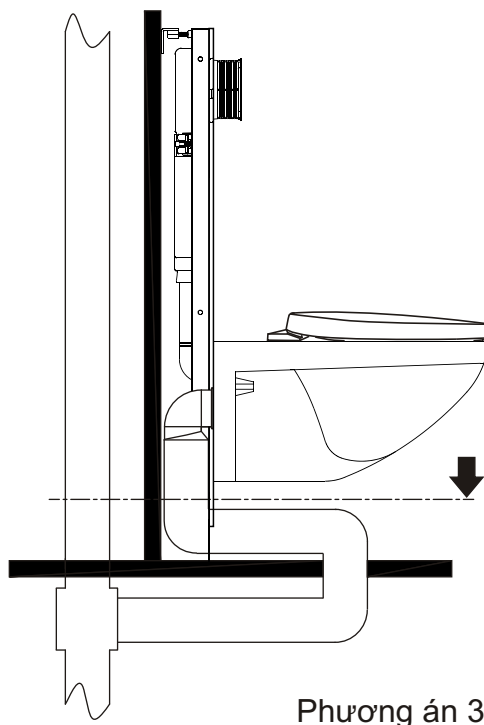
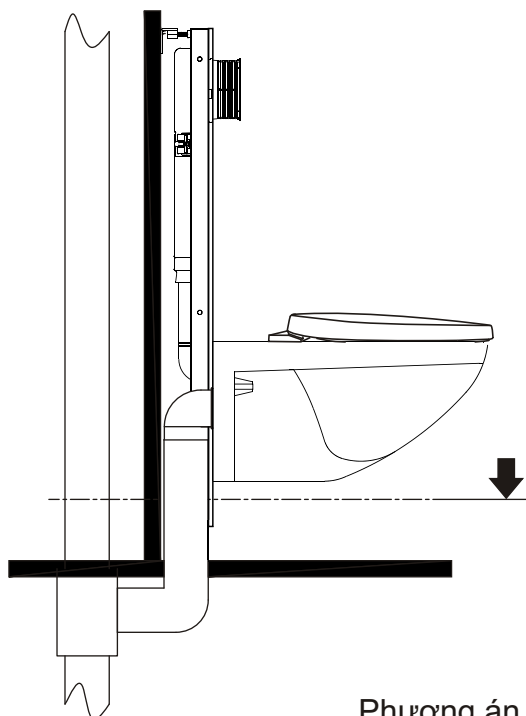
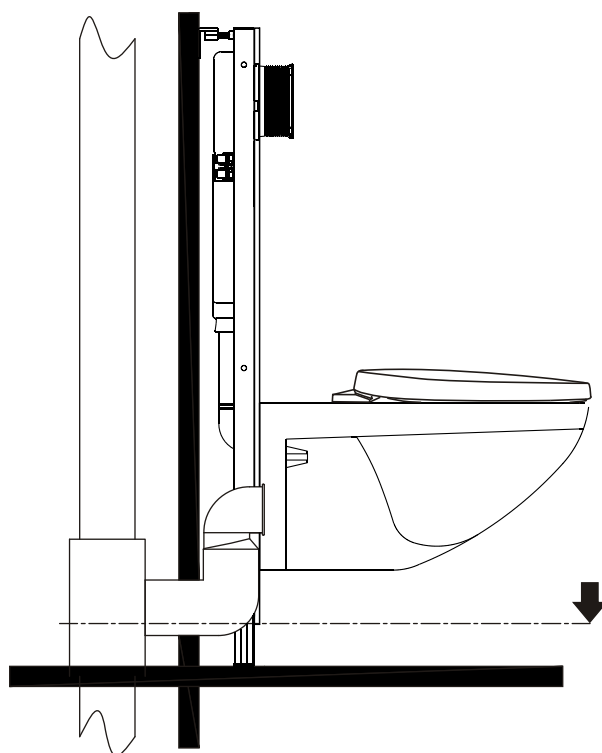
Chú ý:

+ Khi lắp đặt đường ống cấp nước khách hàng có thể tham khảo lắp đặt theo các cách dưới đây.

+ Đường kính ống thải là  $\varnothing 90\text{mm}$ .

+ Kích thước lắp đặt ống thải tham khảo bản vẽ lắp đặt.

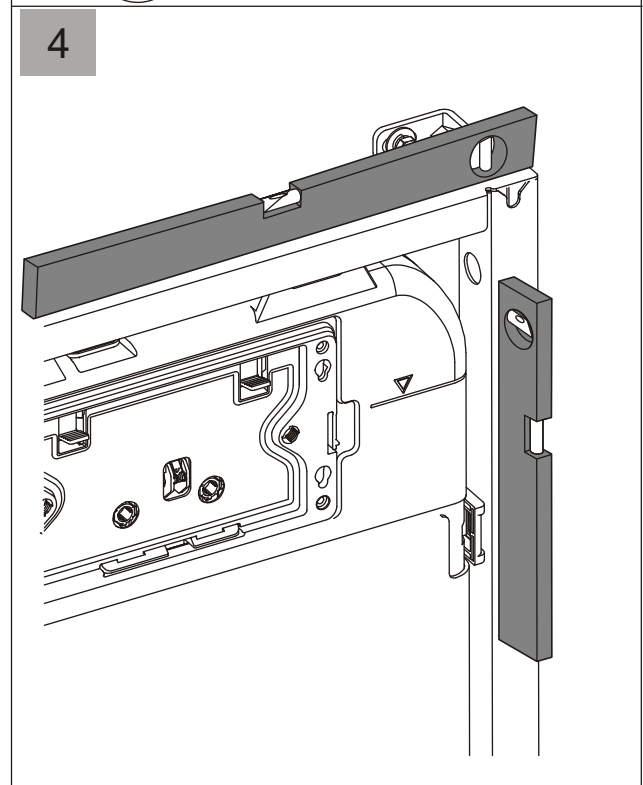
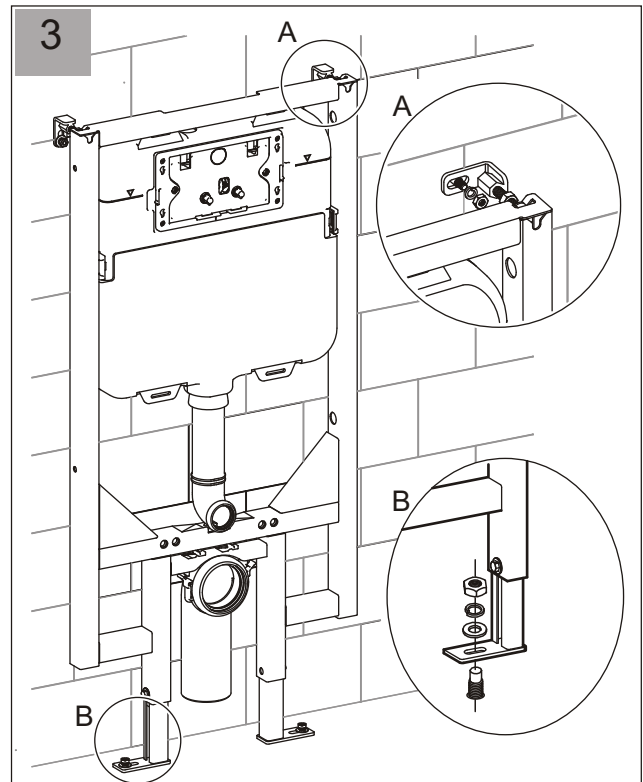
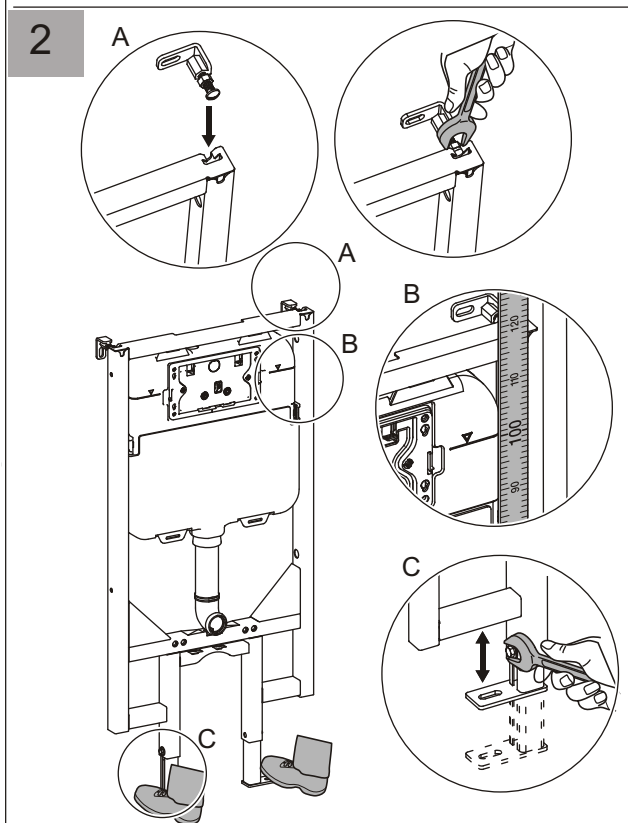
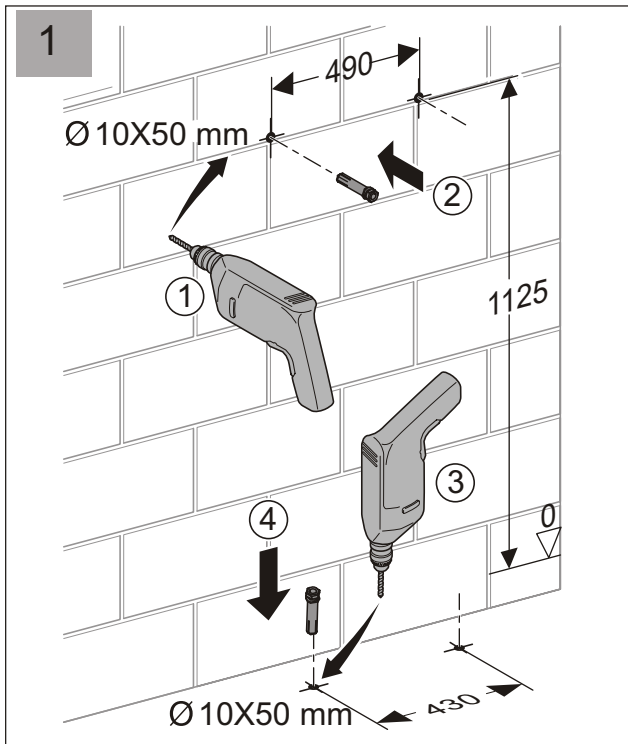
↓ = Sàn nhà sau khi đã lát gạch men



# HƯỚNG DẪN LẮP ĐẶT PHỤ KIỆN BẮT TƯỜNG

## Chú ý khi xây tường bao:

- + Toàn bộ phụ kiện sẽ được lắp đặt âm tường, do vậy tường xây tối thiểu là 200 mm.
- + Sau khi lắp đặt hoàn thiện phụ kiện bắt tường thì tiến hành lát gạch ốp bao ngoài, để hở phần ống cấp, thải nước và phần bu lông cố định bệ.
- + Chiều cao lắp đặt có thể điều chỉnh từ 0~120 mm.
- + Kích thước và phương pháp lắp đặt tham khảo bản vẽ.



# HƯỚNG DẪN LẮP ĐẶT ỐNG THẢI NƯỚC

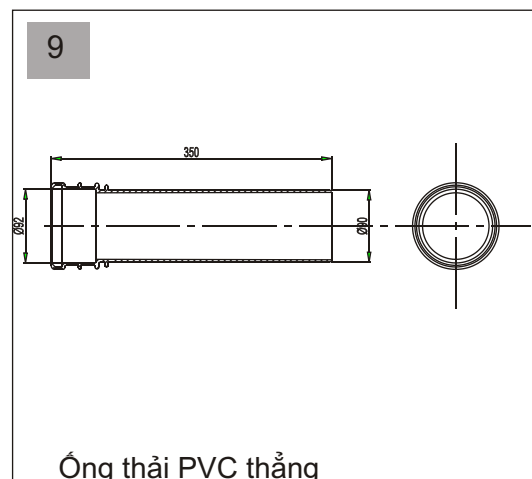
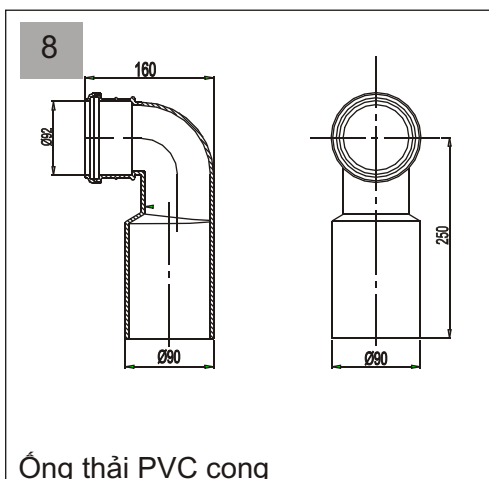
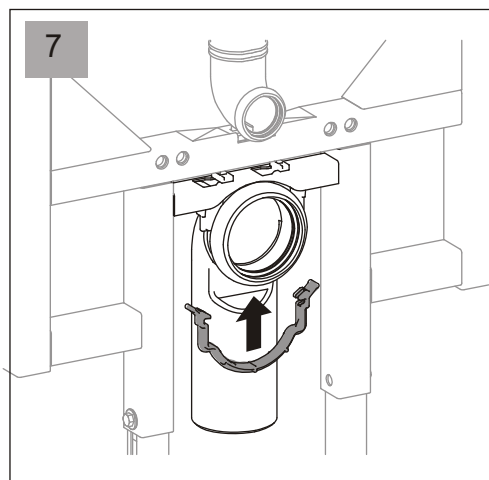
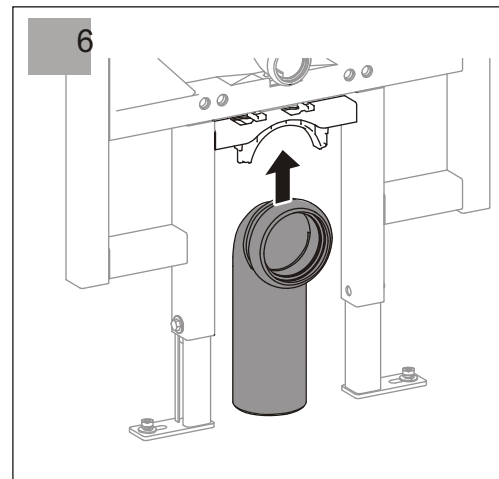
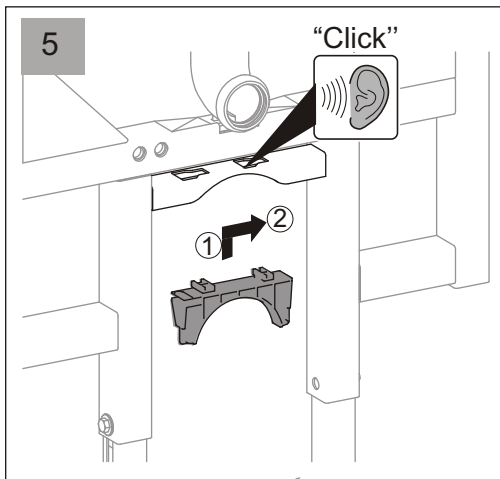
Sau khi đã lắp đặt xong phụ kiện bắt tường, tiến hành lắp đặt ống thải vào phụ kiện theo các bước 5, 6 và 7.

Chú ý:

+ Lắp ống thải có hai lựa chọn (Kích thước ống thải tham khảo thêm bản vẽ)

- ống thải cong
- ống thải thẳng

+ Việc lựa chọn ống thải tham khảo thêm phương pháp đi đường ống chung của công trình

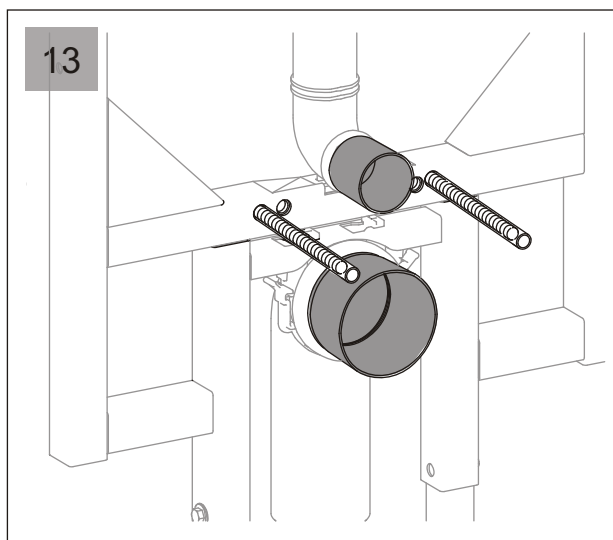
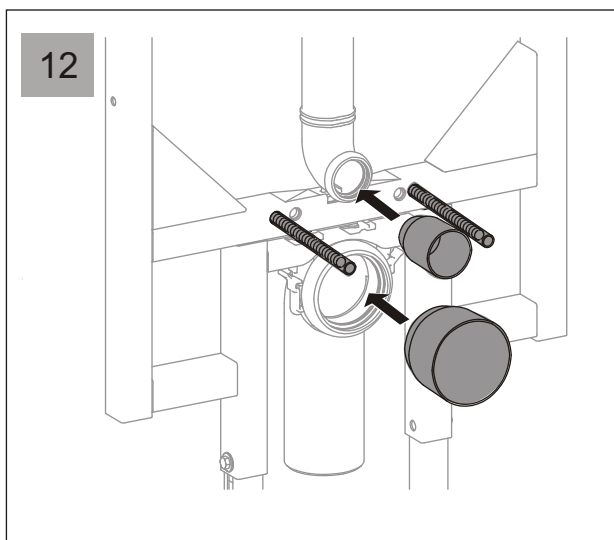
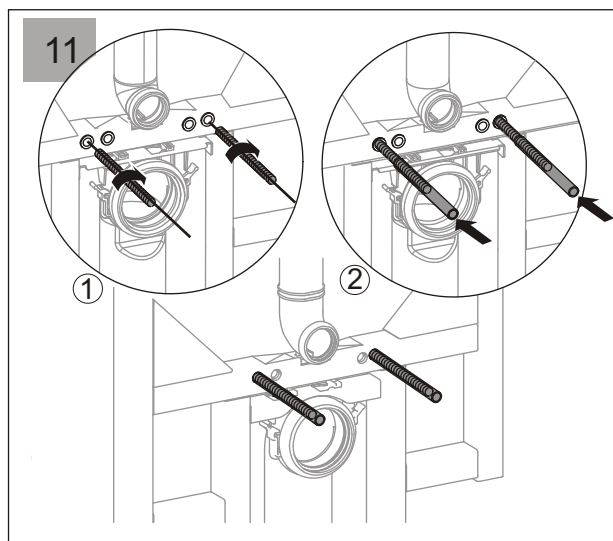
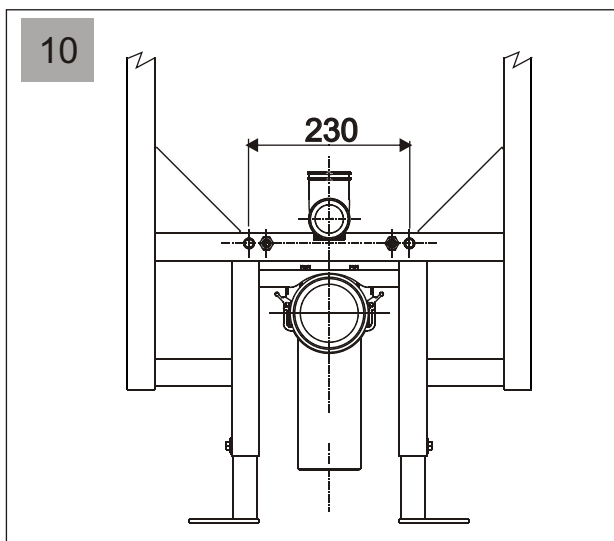


# HƯỚNG DẪN LẮP ĐẶT ỐNG THẢI NƯỚC

- + Đối với bộ phụ kiện bắt tường K301-A có hai mức lắp đặt đối với các loại bệ treo tường là 180 mm và 230mm (*tham khảo bản vẽ lắp đặt*).
- + Bộ sản phẩm C-23PV của INAX được thiết kế với kích thước lắp đặt là 230mm. Vậy khi lắp đặt quý khách chú ý vị trí lắp đặt.

## Chú ý:

- + Bao ngoài bulông bằng ống nhựa (đi cùng sản phẩm) để đảm bảo an toàn trong thi công.
- + Lắp đặt nắp bảo vệ bao ngoài đường ống để tránh để rác, đất, cát... rơi vào đường ống.



# HƯỚNG DẪN LẮP ĐẶT ỐNG CẤP NƯỚC

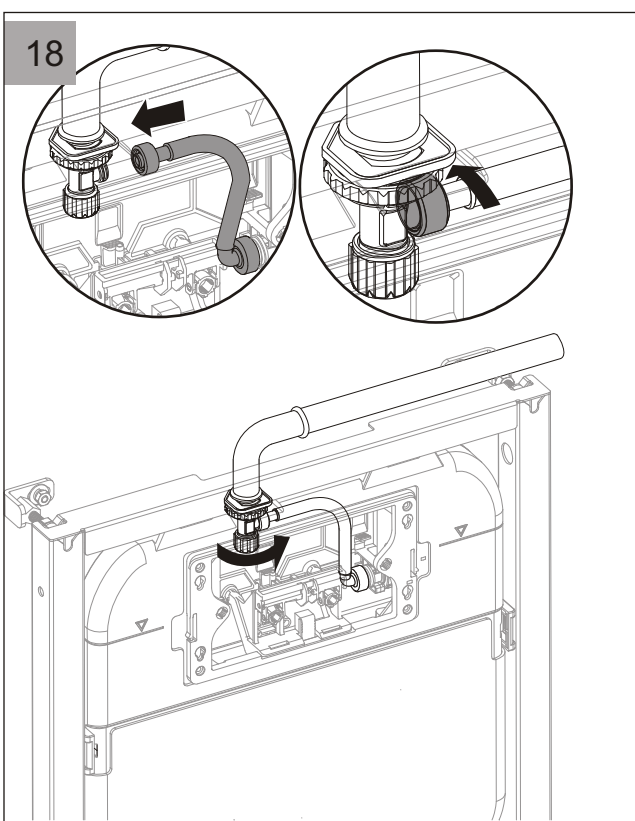
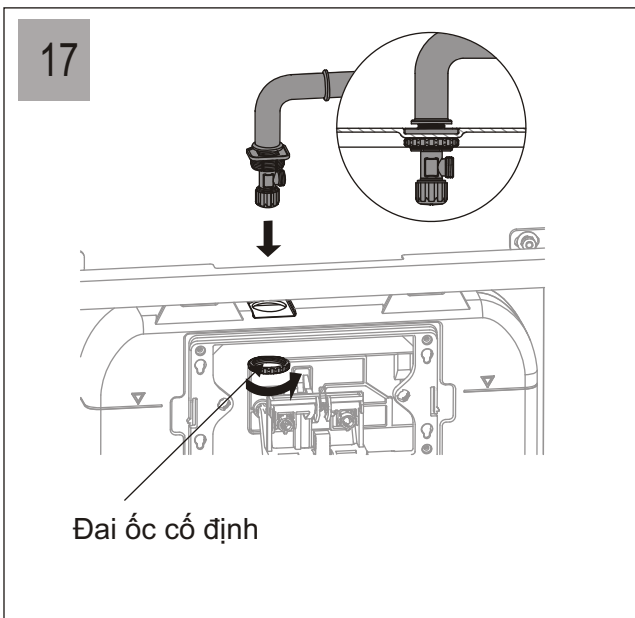
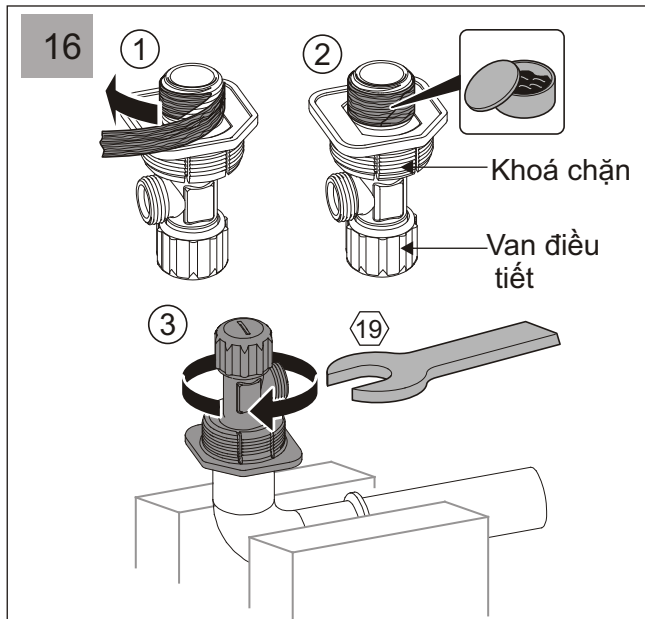
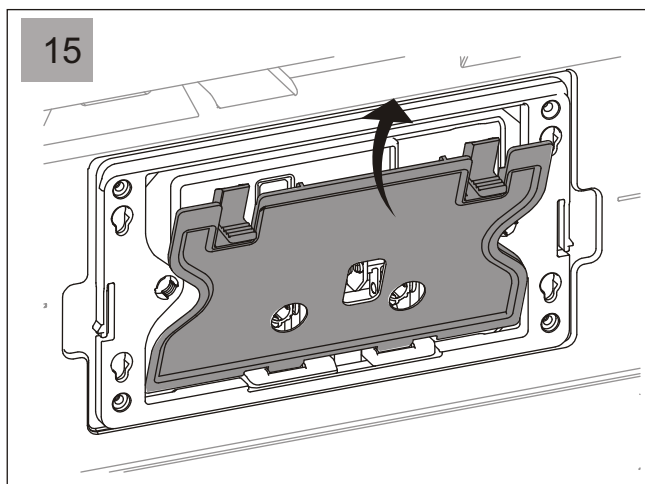
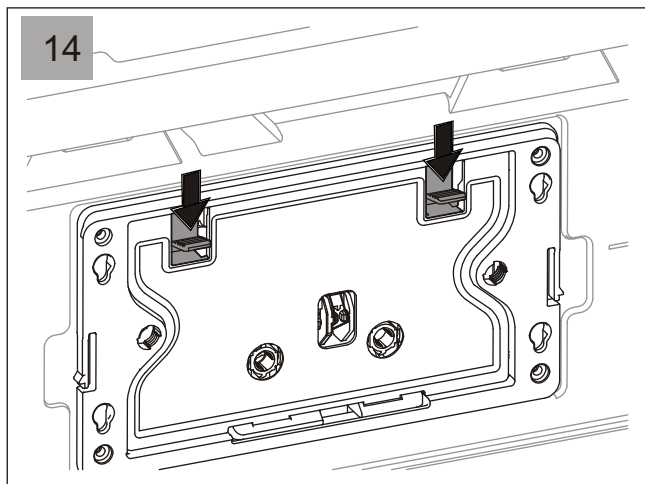
- + Lắp đường ống cấp nước vào thân Tank sau khi đã cố định giá đỡ vào tường.
- + Thực hiện việc lắp đường ống lần lượt theo các bước 14, 15, 16, 17 và 18.

## Chú ý khi lắp đặt:

- + Trước khi lắp đặt cần kiểm tra đường ống xem có rác, đất hay cát trong đường ống không bằng cách xả nước ra ngoài một lúc.
- + Đường ống cấp ren M21
- + Không sử dụng ống mềm hay dây cáp để kết nối với van cấp nước.

# HƯỚNG DẪN LẮP ĐẶT ỐNG CẤP NƯỚC

- + Tại vị trí có ren phải sử dụng băng tan quấn vùng quanh để tránh rò rỉ nước.
- + Trên khoá chặn nước có van điều chỉnh lưu lượng nước.
- + Lượng nước xả trong Tank đã được nhà cung cấp điều chỉnh sẵn, quý khách không được tự ý điều chỉnh lượng nước xả để tránh ảnh hưởng đến tính năng của sản phẩm.





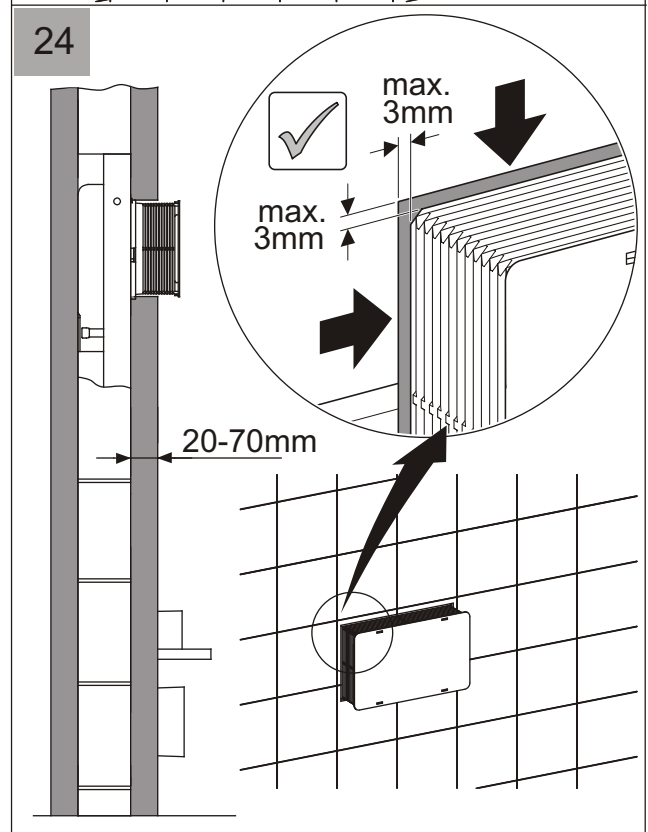
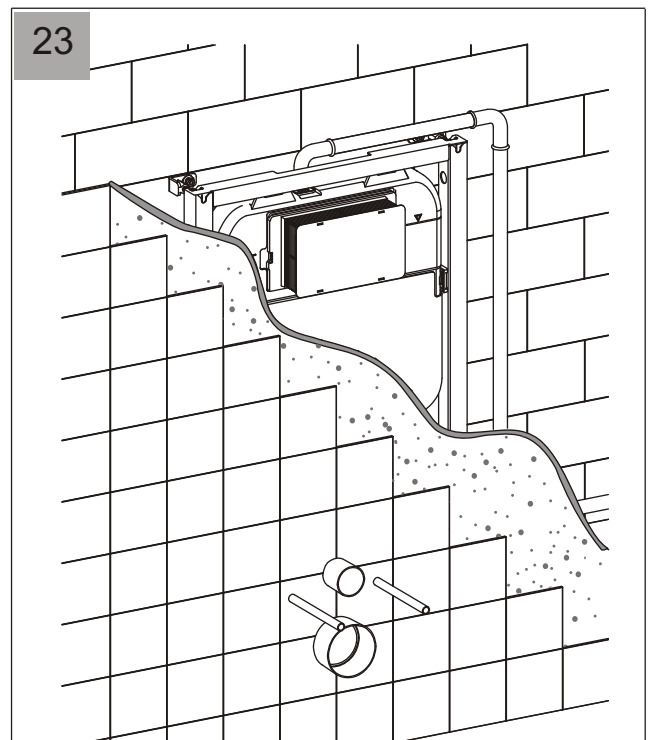
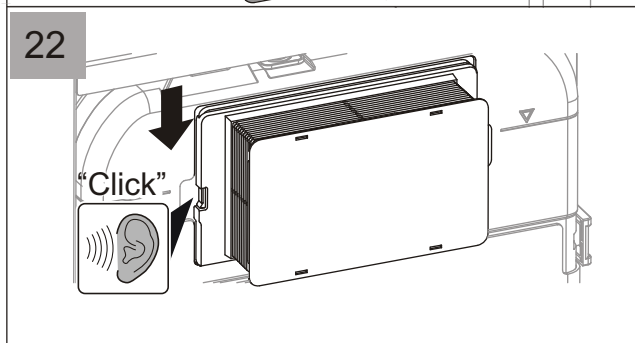
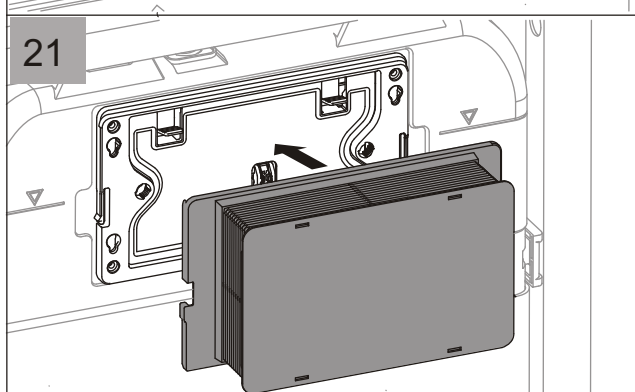
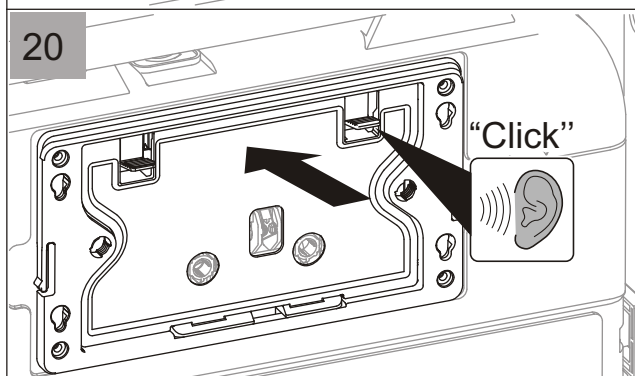
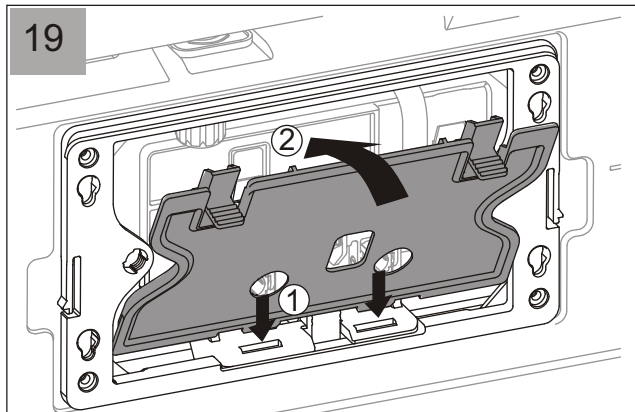
# HOÀN THIỆN LẮP ĐẶT GIÁ ĐỖ

+ Cố định nắp bảo vệ nút nhấn (đi cùng sản phẩm) theo các bước 19, 20, 21 và 22 để thuận tiện trong quá trình thi công.

+ Trét vữa xung quanh giá đỡ sau đó dùng dùng gạch men ốp bên ngoài.

## Chú ý:

+ Trước khi thực hiện bước 23 cần cấp nước đầy trong Tank trước 12 tiếng để kiểm tra xem có bị rò rỉ nước không.



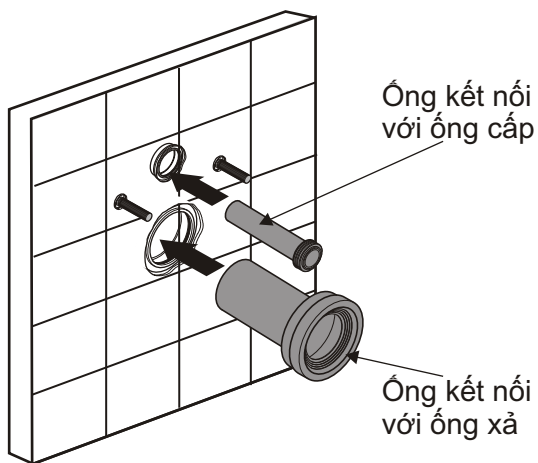
# HƯỚNG DẪN LẮP ĐẶT BỒN CẦU

+ Lắp ống kết nối giữa Tank và ống chờ thải với bột như hình vẽ. Vì chiều dài của ống kết nối được nhà sản xuất chế tạo dư thừa, do đó cần xác định chiều dài lắp đặt sao cho phù hợp.

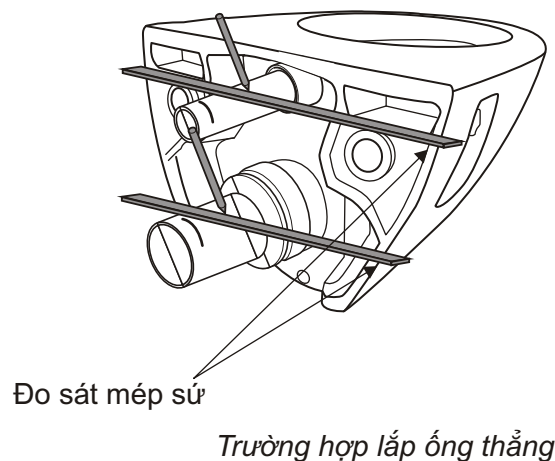
## Chú ý:

- + Dùng keo hoặc silicon trét vào những vị trí kết nối để tránh rò rỉ nước.
- + Khi xác định kích thước cần ấn ống kết chạm vào bề mặt sứ và sâu vào trong ống thải để xác định kích thước cho chính xác.

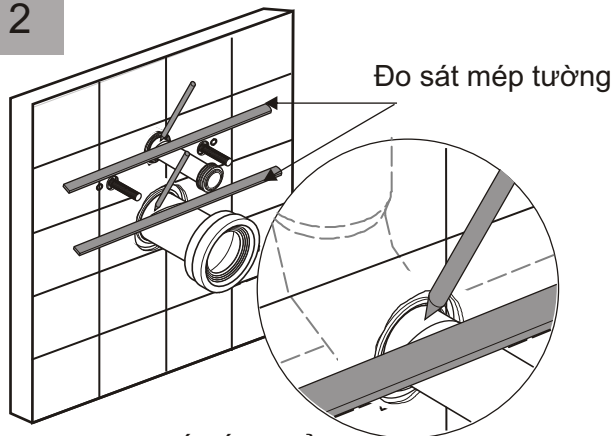
1



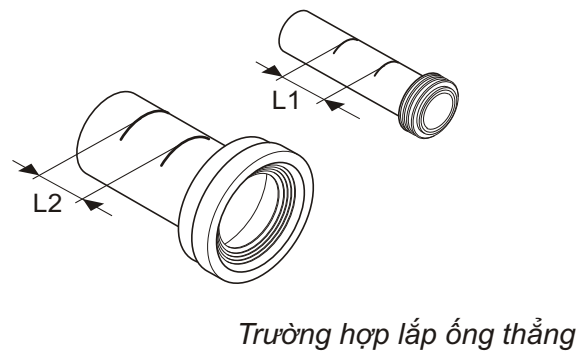
4



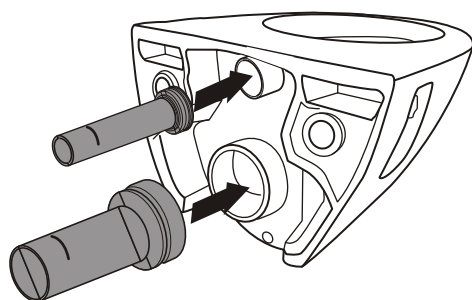
2



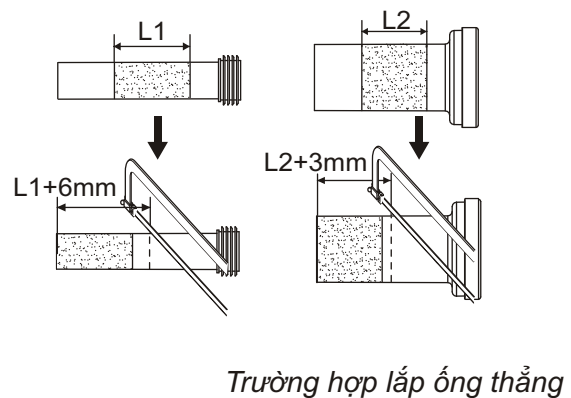
5



3



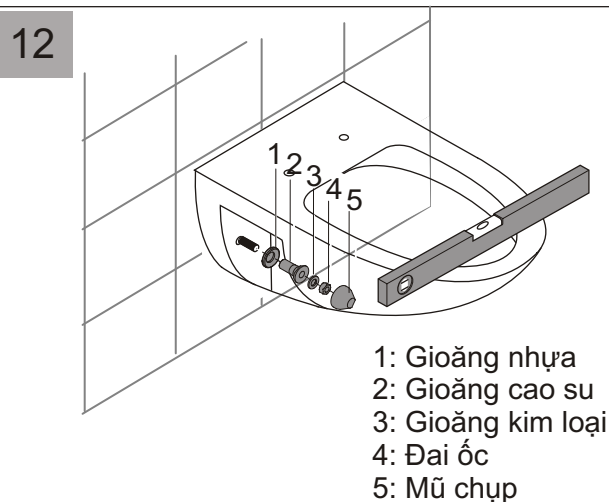
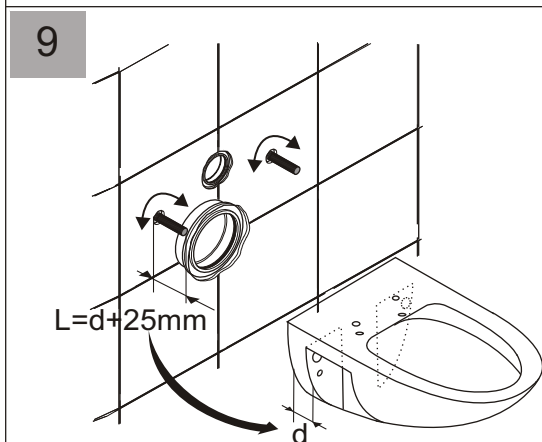
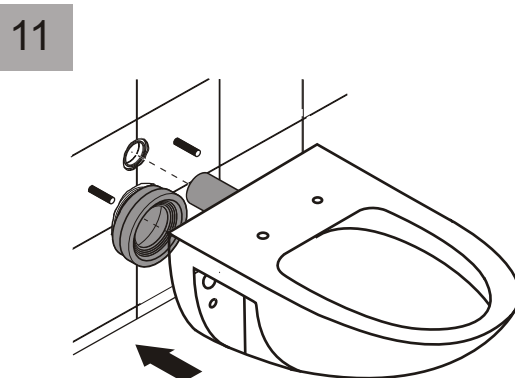
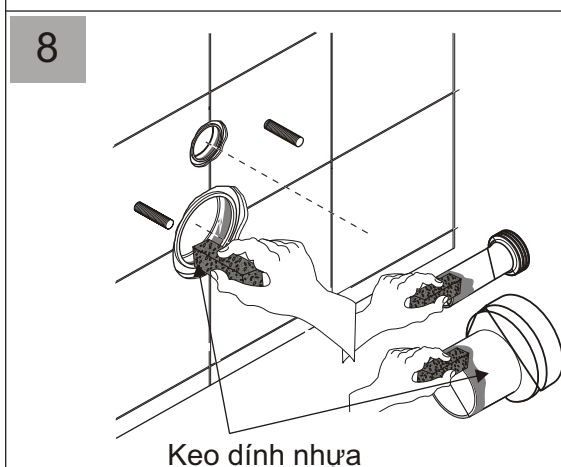
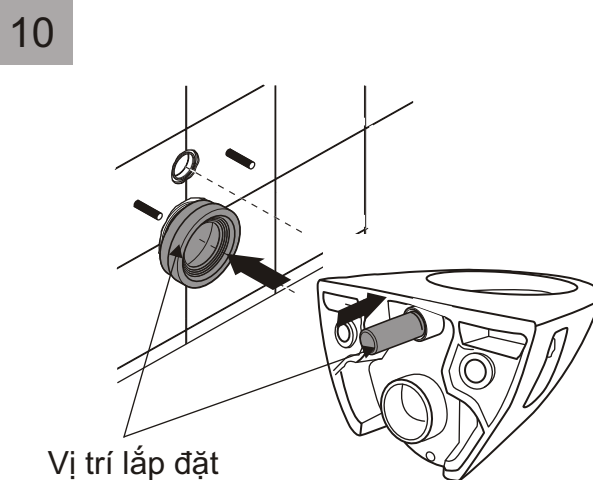
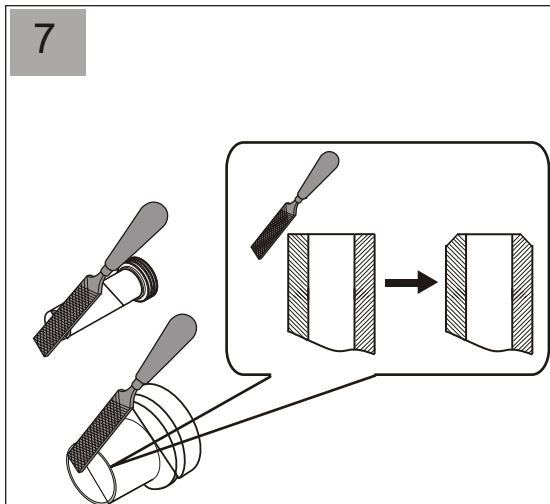
6



# HƯỚNG DẪN LẮP ĐẶT BỒN CẦU

## Chú ý:

- + Cần làm sạch ba via tại đầu ống nối sau khi cắt để thuận tiện trong quá trình lắp đặt.
- + Ống kết nối với ống thải được lắp trên ống chờ thải, ống kết nối với Tank được lắp trên thân sứ.
- + Xác định chiều dài của bu lông  $L=d+25$  mm (Như hình vẽ).
- + Khi cố định bệ nhất định phải dùng vòng đệm cao su để đảm bảo an toàn.



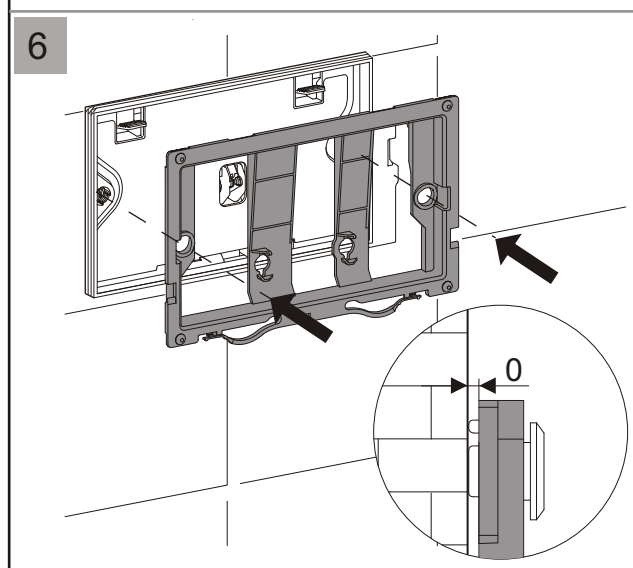
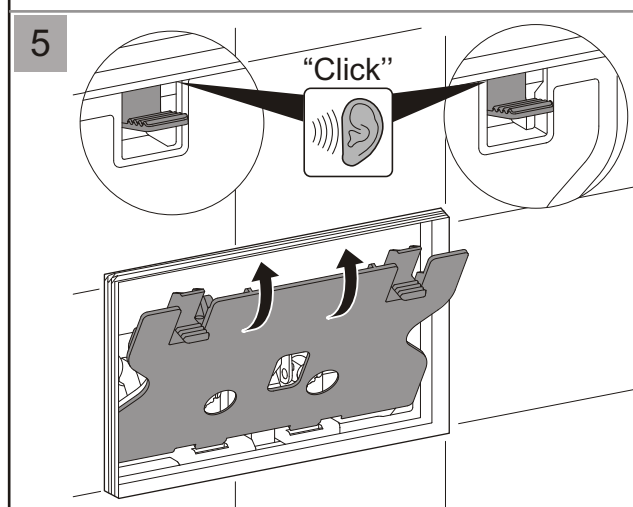
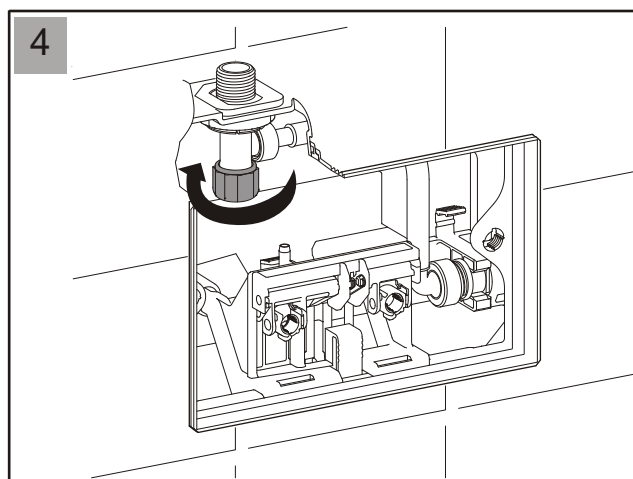
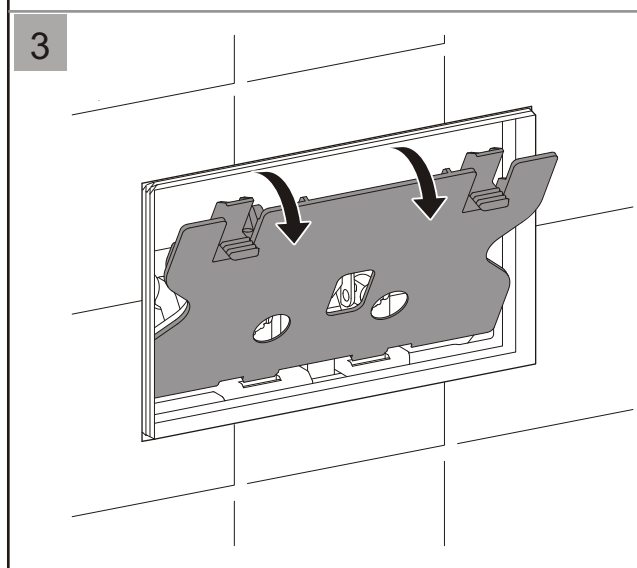
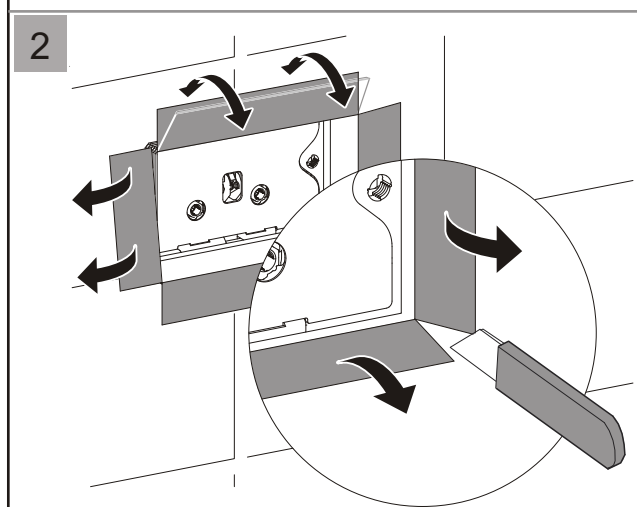
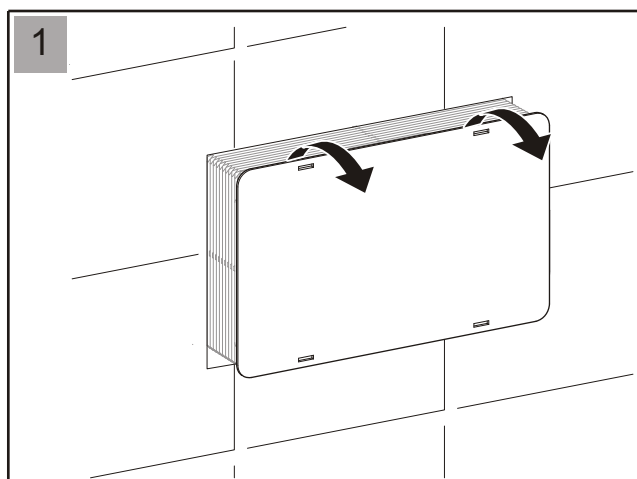
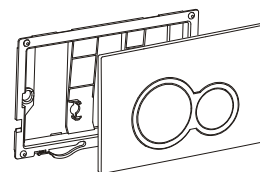
# HƯỚNG DẪN LẮP ĐẶT BẢNG NÚT NHẤN

+ Tháo nắp bảo vệ bảng nút nhấn ra một cách cẩn thận tránh để các vật bẩn hay rác rơi vào trong Tank nước.

+ Cắt bỏ phần thừa và lau sạch bề mặt trước khi lắp đặt.

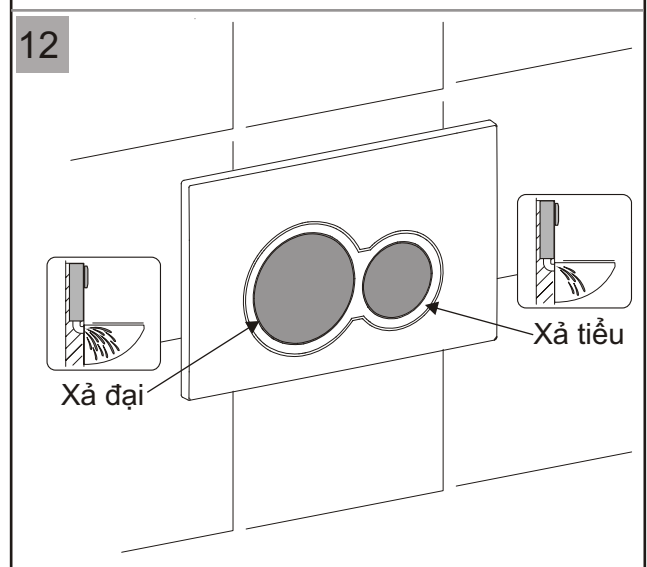
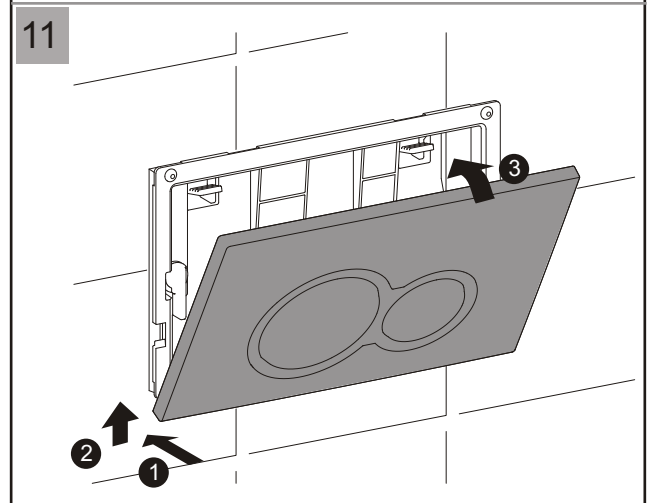
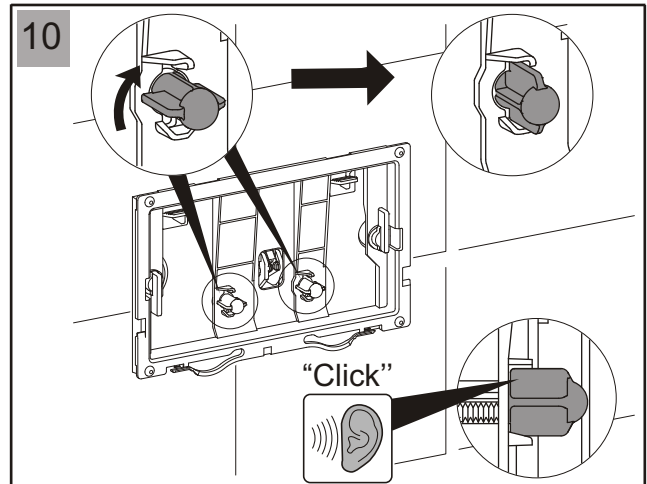
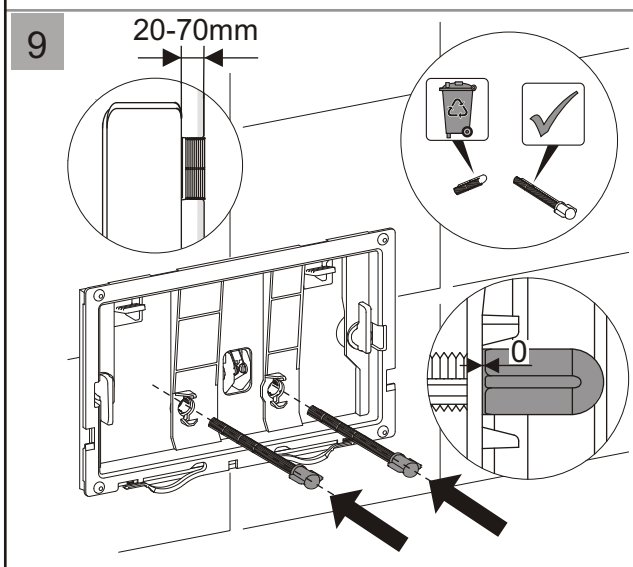
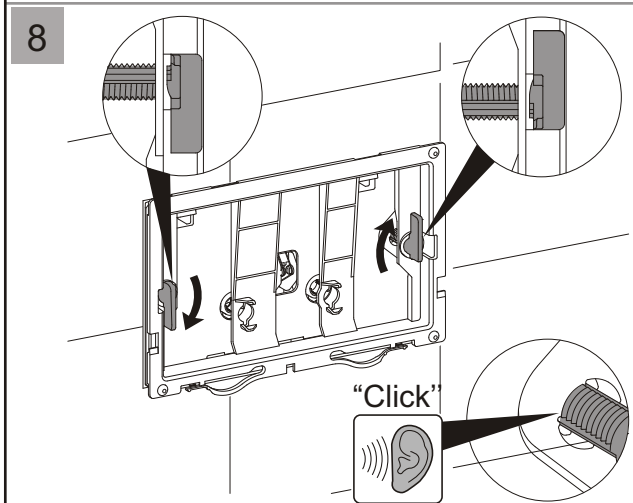
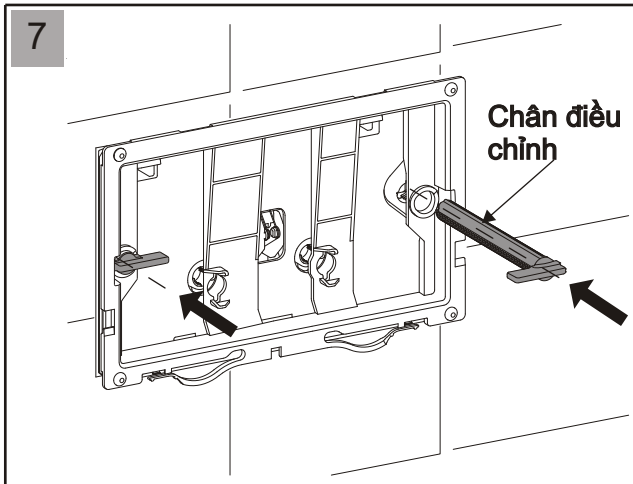
## Chú ý:

+ Các phần chi tiết của nút nhấn kết nối với nhau bằng “cá”, do đó khi thao tác cần chú ý tránh làm hư hỏng thiết bị



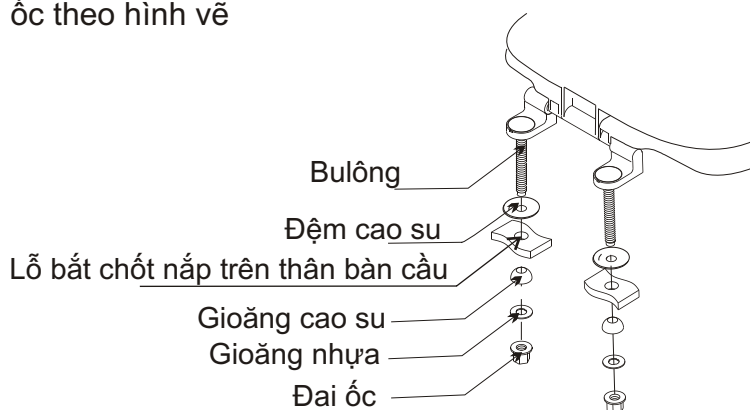
# HƯỚNG DẪN LẮP ĐẶT BẢNG NÚT NHẤN

- + Trên chân điều chỉnh nhà cung cấp đã chế tạo nhiều kích thước khác nhau, vì vậy trong quá trình lắp đặt kích thước vừa tới đâu thì quý khách cắt bỏ phần thừa đến đó.
- + Quy trình lắp đặt theo các bước từ 1 đến 12 (xem hình vẽ)
- + Sau khi lắp đặt hãy kiểm tra lại xem thiết bị có hoạt động bình thường không.
  - Mức xả đại : 6 Lít
  - Mức xả tiểu : 3 Lít



# HƯỚNG DẪN LẮP ĐẶT BỆ NGỒI

-Lắp lần lượt gioăng, bulông và đai ốc theo hình vẽ



## NHỮNG CHÚ Ý KHI SỬ DỤNG BỒN CẦU.

- Khi lượng nước chảy ra quá ít thì kiểm tra áp lực nguồn nước có bình thường không, đường nước có bị tắc không.
- Sản phẩm này không được sử dụng và cất giữ trong môi trường nhiệt độ dưới 0°C, nếu do lạnh quá mà gây nứt bệ thì có thể làm cho nước bị rò rỉ và gây hỏng hóc.
- Đề nghị không được cho các đồ dễ làm tắc như giấy báo, bìm, băng vệ sinh vào trong bệ, khi bị tắc lập tức dùng máy hút để xử lý hoặc mời nhân viên chuyên môn đến để xử lý.
- Không được trèo lên nắp bàn cầu. Làm như vậy có thể gây hư hỏng cho bồn cầu và nắp nhựa.
- Không đặt bồn cầu trực tiếp dưới ánh nắng mặt trời, hoặc để gần máy sưởi..Đó là nguyên nhân làm các bộ phận bằng nhựa sẽ bị bạc màu.
- Bảo quản các bộ phận bằng nhựa bằng cách không sử dụng các chất tẩy rửa vệ sinh có nồng độ cao (Chất tẩy rửa toilet, chất tẩy rửa sàn nhà, chất tẩy trắng, benzene, sơn loăng, bột tẩy sạch...)
- Không nghiêng ngả khi sử dụng bồn cầu. Đó là nguyên nhân gây hư hỏng cho bồn cầu.

*Chú ý: Bồn cầu này chịu được tải trọng 400kg*

## **CÔNG TY TNHH SỨ INAX VIỆT NAM (VINAX)**

Dương Xá- Gia Lâm- Hà Nội

Tel: (84)4.38766152 Fax: (84)4.38765957

Website: [www.inax.com.vn](http://www.inax.com.vn)

### **LƯU Ý VỚI KHÁCH HÀNG**

*Nếu trong quá trình lắp đặt, sử dụng quý khách hàng cần sự hướng dẫn và trợ giúp, xin vui lòng liên hệ với văn phòng đại diện của chúng tôi theo địa chỉ sau:*

### **TRUNG TÂM DỊCH VỤ KHÁCH HÀNG VÀ HỖ TRỢ KỸ THUẬT:**

Quay số **miễn phí** 1800-6633 để được tư vấn **miễn phí** (Số máy lẻ từ 1~6)

**Số máy lẻ 1:** Hà Nội và khu vực Miền Bắc

**Số máy lẻ 2 :** Hải Phòng, Quảng Ninh, Nam Định, Thái Bình

**Số máy lẻ 3 :** Đà Nẵng, Quảng Trị, Quảng Bình, Huế, Quảng Nam,  
Quảng Ngãi, Quy Nhơn, Tuy Hoà, Đắc Lắc

**Số máy lẻ 4:** Nha Trang, Ninh Thuận, Bình Thuận, Lâm Đồng (Đà Lạt)

**Số máy lẻ 5 :** Hồ Chí Minh và Khu vực Phía Nam

**Số máy lẻ 6 :** Cần Thơ và Khu vực Đồng Bằng Sông Cửu Long

*Thông tin tham khảo xin mời tìm hiểu trên trang Web của **INAX** tại thị trường Việt Nam. [Www.inax.com.vn](http://www.inax.com.vn)*

