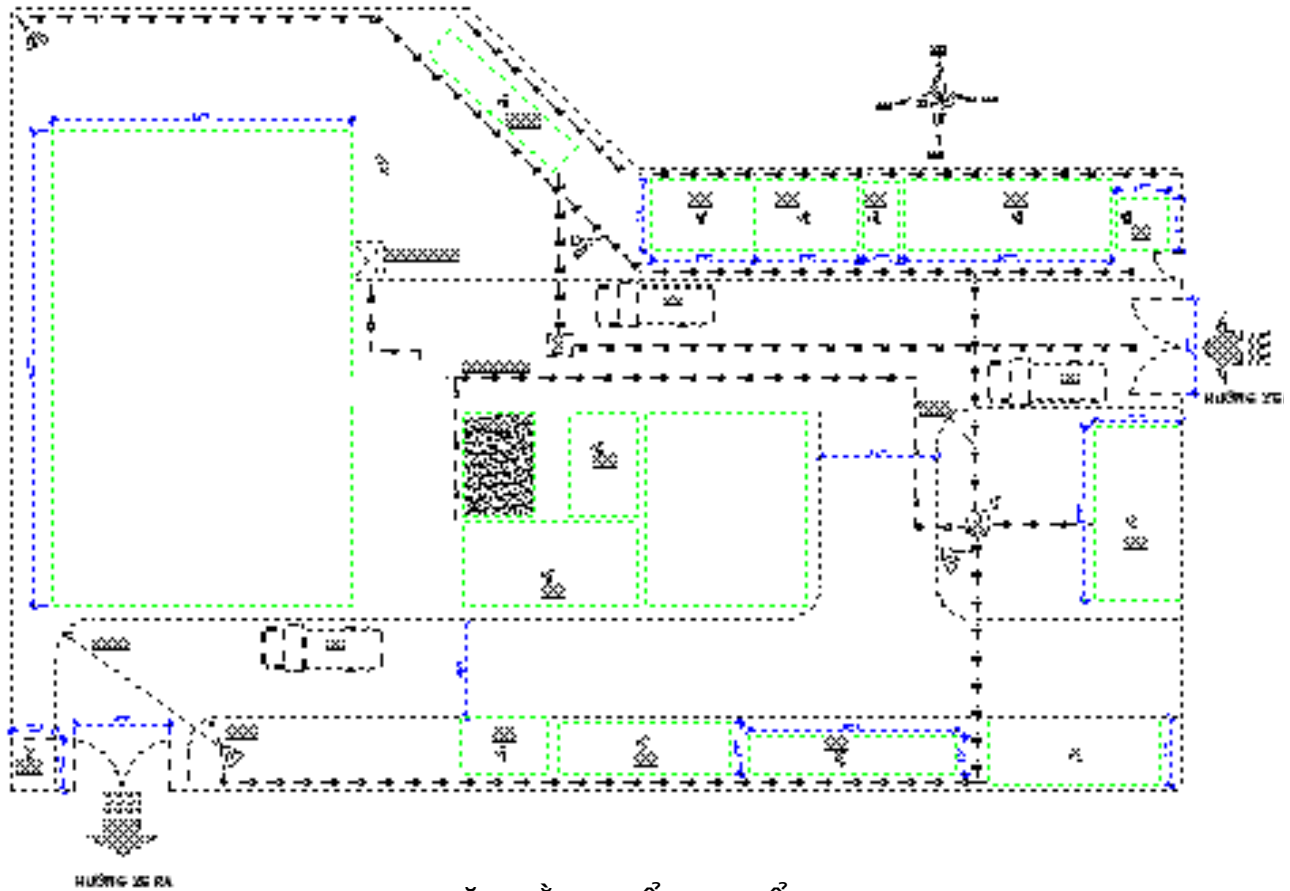


PHẦN I

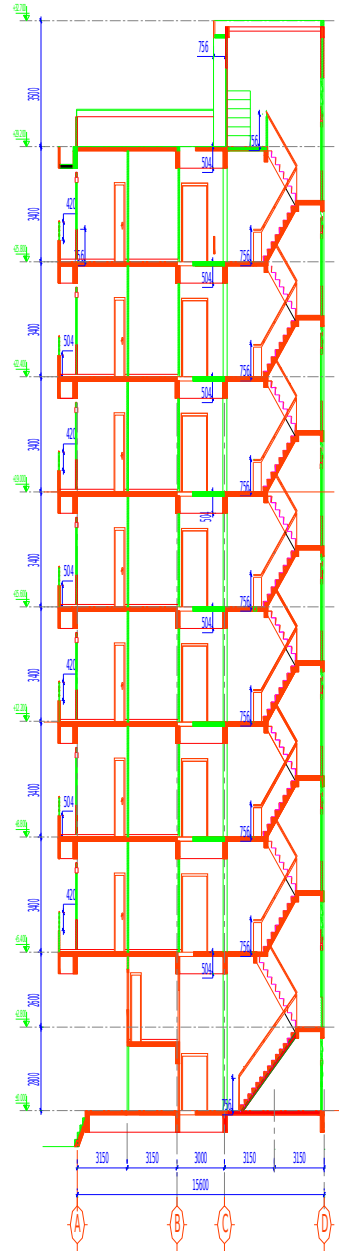
KIẾN TRÚC

Chương 1:

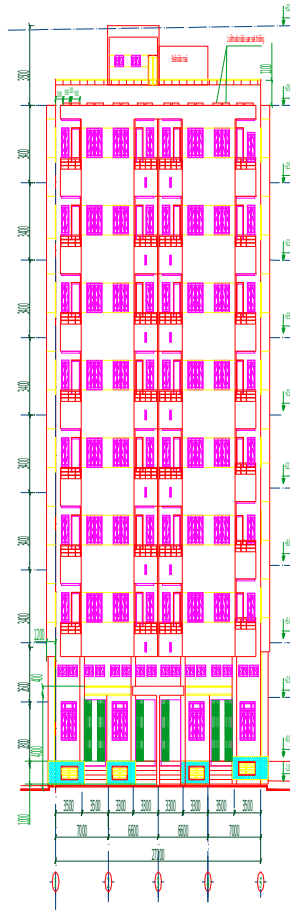
**GIỚI THIỆU VỀ KIẾN TRÚC
CÔNG TRÌNH “CHUNG CƯ LINH ĐÔNG”**



MẶT BẰNG TỔNG THỂ



MẶT CẮT NGANG CÔNG TRÌNH



I. TỔNG QUAN VỀ YÊU CẦU THIẾT KẾ:

Để đất nước Việt Nam hoàn thành tốt sự nghiệp “Công nghiệp hoá – hiện đại hoá” trước năm 2020. Ngành xây dựng giữ một vai trò thiết yếu trong chiến lược xây dựng đất nước. Trong những năm gần đây, mức sống và nhu cầu của người dân ngày càng được nâng cao kéo theo nhiều nhu cầu ăn ở, nghỉ ngơi, giải trí ở một mức cao hơn, tiện nghi hơn. Chung cư LINH ĐÔNG được đầu tư xây dựng nhằm đáp ứng những nhu cầu nêu trên.

- Chức năng sử dụng của công trình là căn hộ cao tầng.
- Công trình có tổng cộng 8 tầng kể cả tầng thượng. Tổng chiều cao của công trình là 32.7 m. Khu vực xây dựng rộng, thoáng, công trình đứng riêng lẻ. Mặt đứng chính của công trình hướng về phía Đông, xung quanh được trồng cây, vườn hoa tăng vẻ mỹ quan cho công trình.

II. ĐẶC ĐIỂM CÔNG TRÌNH:

Công trình gồm các văn phòng và căn hộ cao cấp 8 tầng cao 32.7m kể từ mặt đất, gồm 4 loại căn hộ:

- Căn hộ A: diện tích xây dựng 88.2m² gồm 2 phòng ngủ, 2wc, phòng khách, phòng ăn, bếp.
- Căn hộ B: diện tích xây dựng 88.2m² gồm 02 phòng ngủ, 2wc, phòng khách phòng ăn, bếp.
- Căn hộ C: diện tích xây dựng 88.2m² gồm 2 phòng ngủ, wc, phòng khách, bếp.
- Căn hộ D: diện tích xây dựng 88.2m² gồm 02 phòng ngủ, 2wc, phòng khách, phòng ăn, bếp.
- Tổng diện tích sử dụng 3650 m², chiều cao tầng 3.4m.

2. Giải pháp kiến trúc:

- Khối nhà được thiết kế theo khối vuông phát triển theo chiều cao mang tính hiện đại, bề thế.
- Các ô cửa kính khung nhôm, các ban công với các chi tiết tạo thành mảng trang trí độc đáo cho công trình.
- Bố trí nhiều vườn hoa, cây xanh trên sân thượng và trên các ban công nhằm tạo ra cho người sử dụng gần gũi với thiên nhiên trong những giờ giải trí, nghỉ ngơi.

Giao thông nội bộ:

- Giao thông trên các tầng tầng có hành lang thông hành rộng 3m nằm giữa mặt bằng tầng, đảm bảo lưu thông tiện lợi đến từng căn hộ.
- Giao thông đứng giữa các tầng thông qua hệ thống thang máy khách, đảm bảo nhu cầu lưu thông và một cầu thang bộ hành.

* Tóm lại: các căn hộ được thiết kế hợp lí, đầy đủ tiện nghi, các phòng chính được tiếp xúc với tự nhiên, có ban công ở phòng khách, phòng ăn kết, khu vệ sinh có gần trang thiết bị hiện đại.

3. Các hệ thống kỹ thuật chính trong công trình:

- Hệ thống chiếu sáng: Công trình được xây dựng thuộc khu vực ngoại ô thành phố, các căn hộ, phòng làm việc, các hệ thống giao thông chính trên các tầng đều được chiếu sáng tự nhiên thông qua các cửa kính bố trí bên ngoài .
- Hệ thống chiếu sáng nhân tạo được thiết kế tính toán sao cho có thể đảm bảo.
- Hệ thống đường dây điện được bố trí ngầm trong tường và sàn , có hệ thống máy phát điện dự phòng riêng phục vụ cho công trình khi cần thiết .

4. Hệ thống cấp thoát nước:

- Nước từ hệ thống cấp nước chính của thành phố (nước Đồng Nai) được đưa vào bể đặt tại tầng kỹ thuật (dưới tầng hầm) và nước được bơm thẳng lên bể chứa lên tầng thượng, việc điều khiển quá trình bơm được thực hiện hoàn toàn tự động thông qua hệ thống van phao tự động. Ống nước được đi trong các hộp gen.
- Nước thải sinh hoạt được thu từ các ống nhánh, sau đó tập trung tại các ống thu nước chính bố trí thông tầng qua lỗ hộp gen. Nước được tập trung ở hố ga chính , được xử lý và đưa vào hệ thống thoát nước chung của thành phố.

5. Hệ thống rác thải:

- Ống thu rác sẽ thông suốt các tầng, rác được tập trung tại ngăn chứa phía sau ở tầng trệt, sau đó có xe đến vận chuyển đi

6. Hệ thống chữa cháy:

- Chung cư là nơi tập trung nhiều người và là nhà cao tầng việc phòng cháy chữa cháy rất quan trọng.
- Trang bị các bộ súng cứu hoả (Ống 20 dài 25m, lăng phun 13) đặt tại phòng trực, có 01 hoặc 02 vòi cứu hoả ở mỗi tầng tùy thuộc vào khoảng không ở mỗi tầng và ống nối được cài từ tầng một đến vòi chữa cháy và các bảng thông báo cháy.
- Các vòi phun nước tự động được đặt ở tất cả các tầng và được nối với các hệ thống chữa cháy và các thiết bị khác bao gồm bình chữa cháy khô ở tất cả các tầng. Đèn báo cháy ở các cửa thoát hiểm, đèn báo khẩn cấp ở tất cả các tầng.