

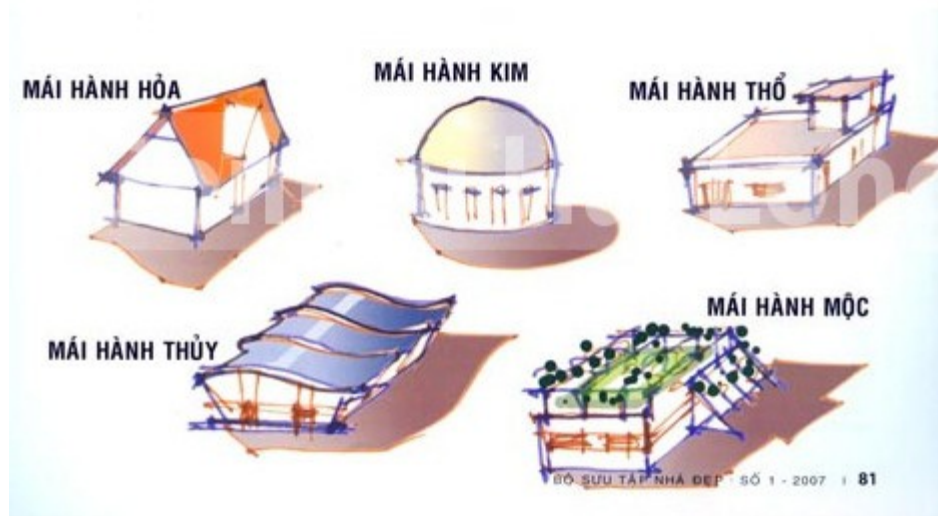
MÁI NHÀ ĐẸP: AN TOÀN VÀ BỀN VỮNG

Để bảo vệ phần trên của nhà, tạo sinh khí thông suốt và trong lành từ trên cao xuống, khi làm mái cần theo nguyên tắc truyền thống là Bài thủy – Cách nhiệt – Triệt lồi.

Vai trò che chở và thoát nước của mái nhà cần ưu tiên hàng đầu nên phải tạo độ dốc thoát nước mưa hợp lý (Bài thủy). Nếu là mái bằng lại càng phải chú ý các giải pháp kỹ thuật để giảm mưa nắng trực tiếp tác dụng rất dễ gây nấm, mốc. Mái dốc, mái bằng hoặc mái hiên luôn cần vươn ra xa so với mặt tường nhà để giảm mưa tạt ngang và dễ cho thoát nước ra phía ngoài nhà. Cách nhiệt cho mái tức là giảm càng nhiều càng tốt lượng nhiệt lưu lại trên và dưới mái đồng thời phải phối hợp luôn cách nhiệt với chống thấm, ví dụ như làm sàn hai lớp kết hợp đổ đất trồng cây. Triệt lồi là những giải pháp thu sét trên mái theo dây dẫn nối xuống cọc tiếp đất chôn sâu dưới đất, điều mà một số gia đình quên chú ý, nhất là khi nhà làm trong khu vực mới quy hoạch còn trống trải.

Kết cấu và bề mặt

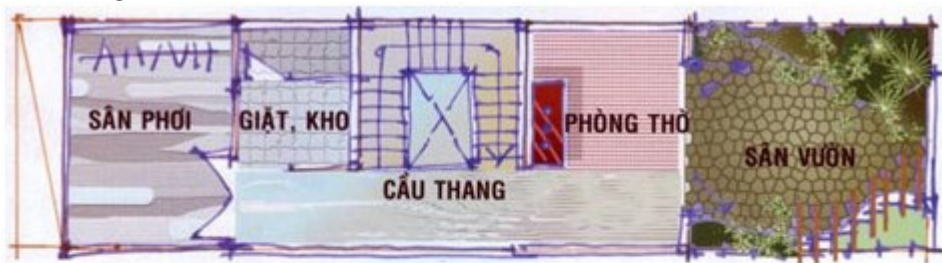
Dù chọn lựa hình thức mái nào thì vẫn cần giải quyết tốt các vấn đề về kỹ thuật (thoát nước mưa, chống thấm, chống nóng) và mỹ thuật (hài hòa bao cảnh, hình thức ngôi nhà). Ngoài ra, nếu xem xét về [Phong thủy](#), các vấn đề trên còn phải song hành theo nguyên tắc: Hình nào thì Lý ấy, Lý nào thì Khí ấy



- Qua hình dáng bên ngoài của mái cũng phần nào có thể xác định nội dung bên trong, bên dưới mái – như mái che buồng thang, mái lấy sáng, mái phòng thờ, mái làm kho... Những “hội chứng” chóp này đỉnh kia một thời rộ lên nay đã bộc lộ nhược điểm không chỉ về cảnh quan thẩm mỹ, mà còn cả ở mặt cấu tạo, độ bền, sự tiện dụng. Vì thế, chọn lựa kết cấu mái và vật liệu lợp nên bắt đầu ngay từ phần thiết kế sao cho hợp lý về không gian trong ngoài, gắn kết được với môi trường sống, cảnh quan chung chứ không đơn thuần là ý thích cá nhân của gia chủ. Với nhà mái dốc, Phong thủy cho rằng phần trên mái thuận Dương, phần dưới mái thuận Âm. Trải qua ngày nóng đêm lạnh, mưa nhiều gió mạnh... nên bề mặt mái cần được chọn lựa kỹ vật liệu và cách thức thi công để đảm bảo khả năng ngăn chặn tác động xấu từ bên ngoài vào nhà. Ví dụ chọn tôn thì nên dùng loại có lớp cách âm cách nhiệt, hoặc chọn tấm trần cách nhiệt, gạch chống nóng sân thượng... sẽ hiệu quả hơn là vật liệu thông thường. Yêu cầu thoát nước mưa luôn đòi hỏi mái phải có bề mặt dốc tốt (dù là mái bằng) và phân bố thoát nước hợp lý. Tránh làm mái có quá nhiều góc ngách, nhiều mái giao nhau phức tạp hoặc dùng vật liệu thiếu độ bền lâu dài.

Quan hệ mái và trần nhà. Trần và mái nhà đều là bề mặt kết thúc không gian trên đầu người sử dụng, bởi nếu không có thành phần này thì diện tích xây dựng chỉ là một khuôn viên bao quanh mà bên trên thì hở, như vậy theo Phong thủy thì Trường khí sẽ phân tán và người ở trong chịu nắng mưa trực tiếp. Vì thế khái niệm “mái nhà” đồng nghĩa với một tổ ấm của đời người, một tiểu vũ trụ cần xác lập và ổn định trong đại vũ trụ (thiên nhiên) rộng lớn luôn đầy biến động. Cách hoàn thiện mái và trần vì thế liên quan chặt chẽ đến không gian bên dưới, cần cân nhắc các vị trí đóng trần (ngang hoặc nghiêng) để che được các dầm đà vốn là vật cản làm chuyển hướng dòng khí và tụ bụi bặm, gây xung sát; đồng thời tạo nên nội thất phù hợp.

- Đối với căn hộ chung cư (không kể tầng trên cùng), hoàn thiện trần cũng là hoàn thiện phần “mái” của căn hộ. Kết cấu căn hộ chung cư thường không cao, cho nên nếu trần làm nhiều giạt cấp phức tạp sẽ gây cảm giác đè nén Trường khí nội thất, giảm khả năng liên thông và cản trở tầm nhìn. Giải pháp dùng màu trắng, sáng sẽ giúp trần thoáng nhẹ hơn, đi kèm theo các bố trí chiếu sáng gián tiếp, hạn chế dùng đèn chùm loại lớn hay quạt trần gây cảm giác đè nặng trên đầu khi mà chiều cao không gian bị hạn chế. Đối với phòng trẻ em, có thể dùng màu đậm cho trần, đi cùng các trang trí mang tính tươi vui và sáng tạo mà vẫn đảm bảo tương hợp với màu của sàn và tường.



(Trích Bộ Sơ Tập Nhà Đẹp Số 01 năm 2007)

TỔNG HỢP CÁC MÔ MÁI ĐẸP

Mẫu mái đẹp chùa



Mái nhà đẹp lâu hóng gió



Mái nhà đẹp đình



SẢN PHẨM NGÓI CHO MÁI NHÀ ĐẸP

Ngói lợp nhà âm dương hoàng lưu ly | Mái nhà đẹp



www.garconyphong.vn

Ngói lợp nhà âm dương bích lưu ly | Mái nhà đẹp



www.garconyphong.vn

Ngói lợp nhà âm dương men cánh rân | Mái nhà đẹp



www.garconyphong.vn

Ngói lợp nhà mũi hài cổ xanh | Mái nhà đẹp



www.garconyphong.vn

Ngói lợp nhà mũi hài cổ vàng | Mái nhà đẹp



www.gemsuhoai.com

Ngói lợp nhà văn miếu | Mái nhà đẹp



www.gemsuhoai.com

Ngói lợp nhà kim cương | Mái nhà đẹp



www.gemsuhoai.com

Ngói lợp nhà móc gôm | Mái nhà đẹp



www.gemsuhoai.com

Ngói lợp nhà hoa chanh gôm | Mái nhà đẹp



www.gomsuhalong.vn

Ngồi lợp nhà ống | Mái nhà đẹp



www.gomsuhalong.vn



www.gomsuhalong.vn



www.gomsuhalong.vn



www.gomsuhalong.vn



www.gomsuhalong.vn

Chúng tôi tin rằng những sản phẩm được làm ra đều có mức giá hợp lý nhất đến tay người tiêu dùng