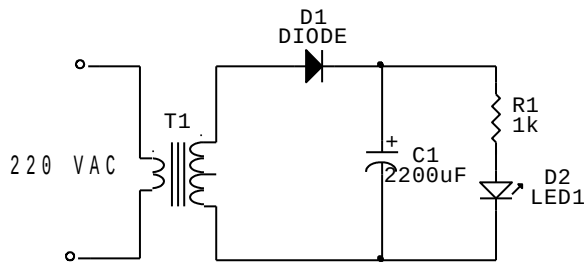


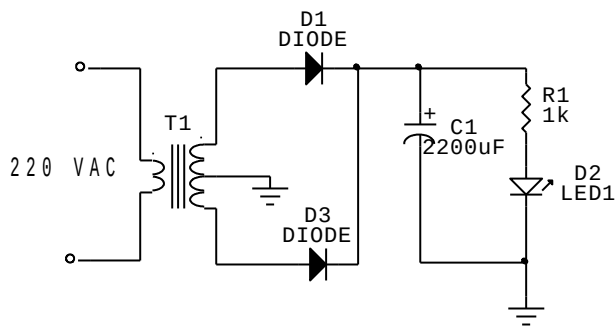
# ĐỀ CƯƠNG THỰC HÀNH ĐTCB ( CAO ĐẲNG )

## Bài1: Lắp mạch chỉnh lưu và mạch lọc nguồn

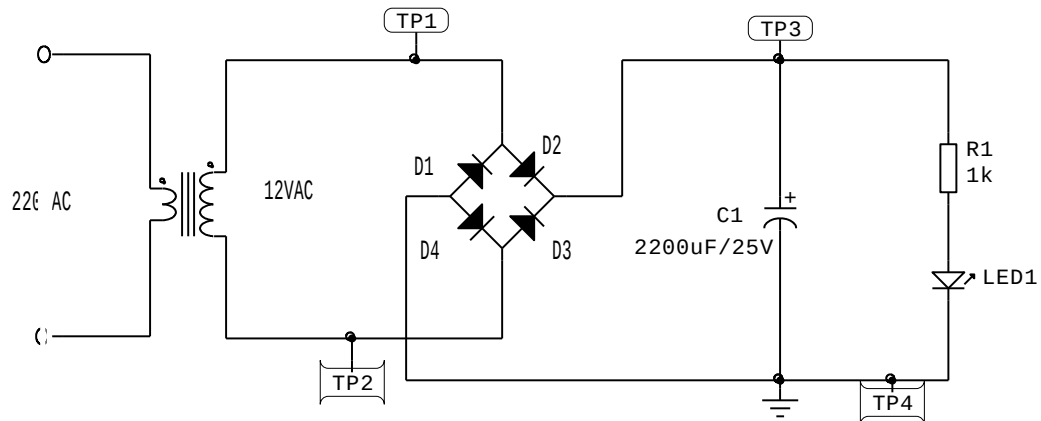
### 1. Lắp mạch chỉnh lưu 1 pha nửa chu kỳ



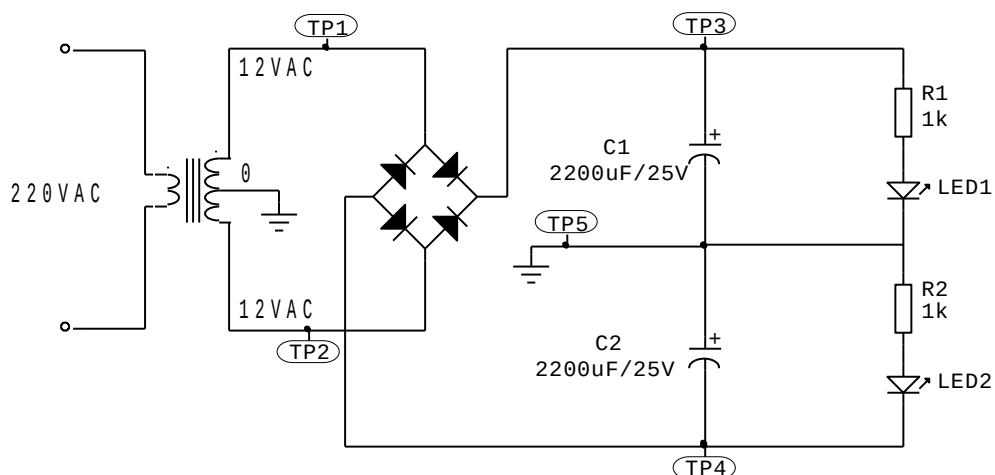
### 2. Lắp mạch chỉnh lưu 1 pha hai nửa chu kỳ



### 3. Lắp mạch chỉnh lưu cầu 1 pha

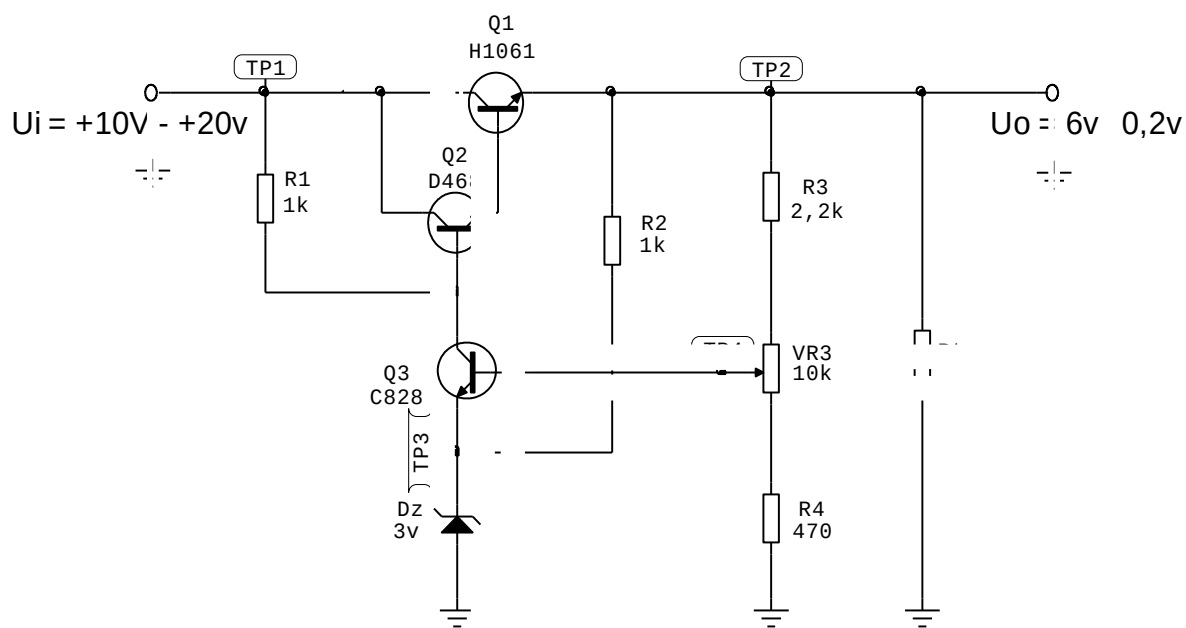
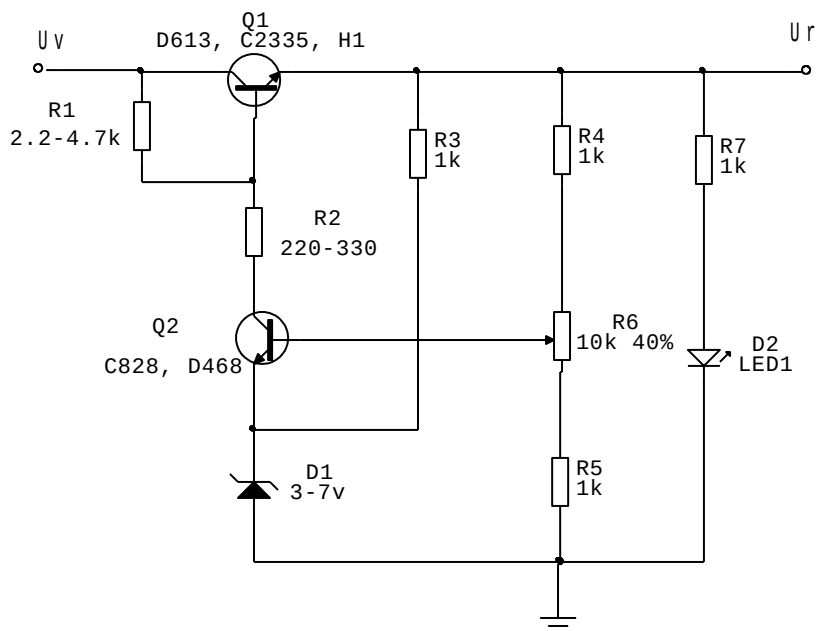


### 4. Lắp mạch chỉnh lưu cầu 1 pha có điện áp ra đối xứng



## Bài 2: Lắp mạch Ổn áp bù

### 1. Lắp mạch Ổn áp bù nối tiếp dùng 2 Transistor cùng loại, khác loại

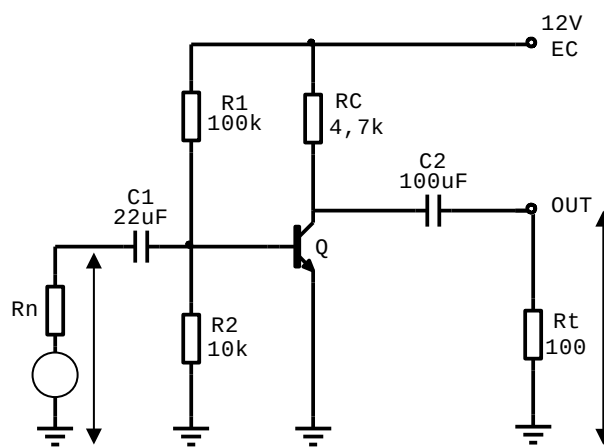




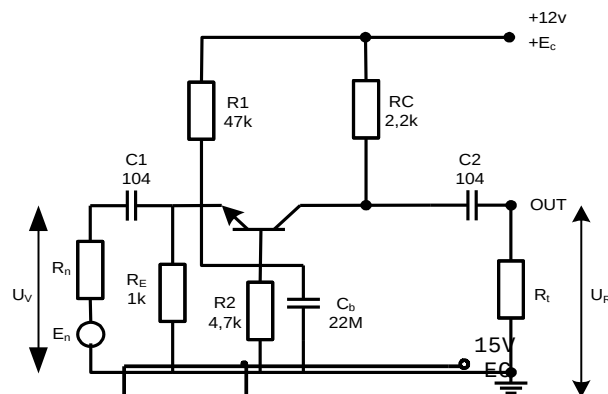
### Bài 3: Lắp mạch khuếch đại tín hiệu nhỏ dùng BJT, FET

#### 1. Lắp mạch khuếch đại tín hiệu nhỏ dùng BJT

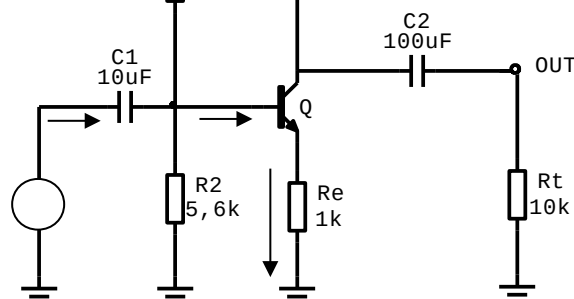
##### 1.1. EC



##### 1.2. BC

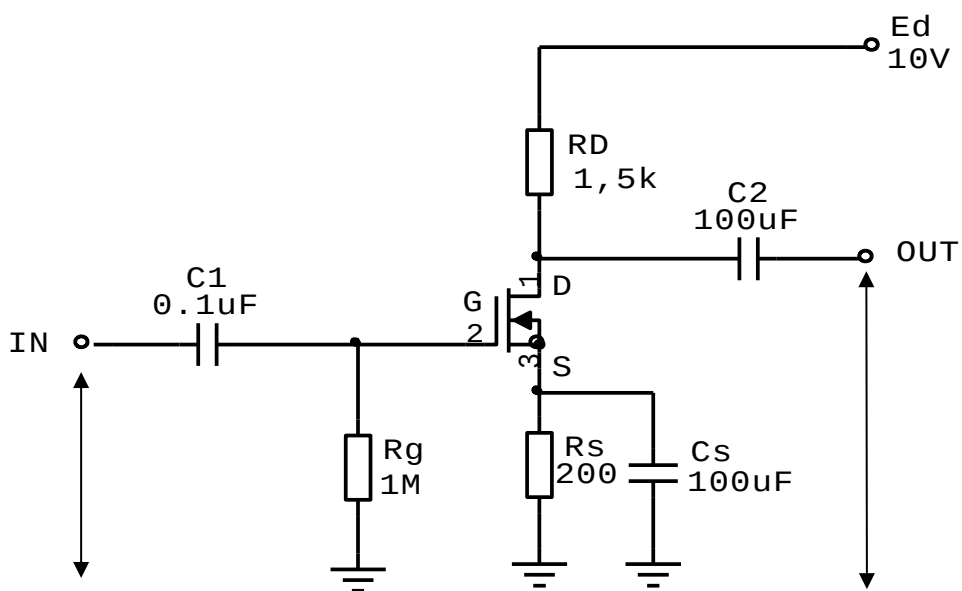


##### 1.3. CC

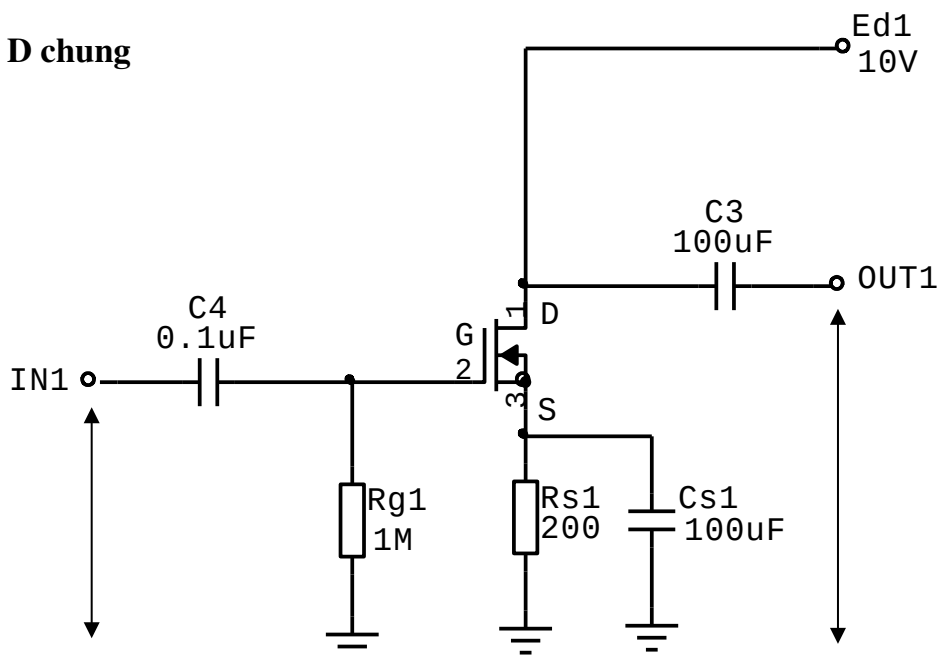


## 2. Lắp mạch khuếch đại tín hiệu nhỏ dùng FET

### 2.1. S chung

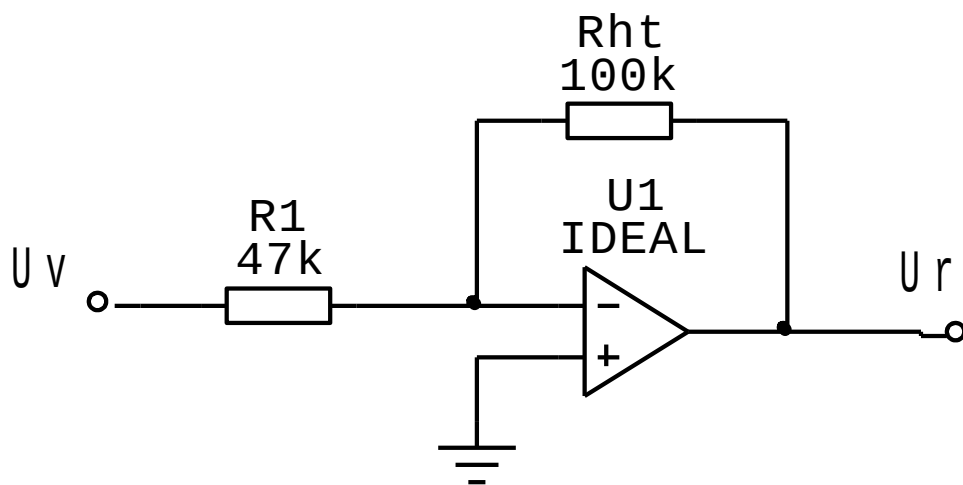


### 2.1. D chung

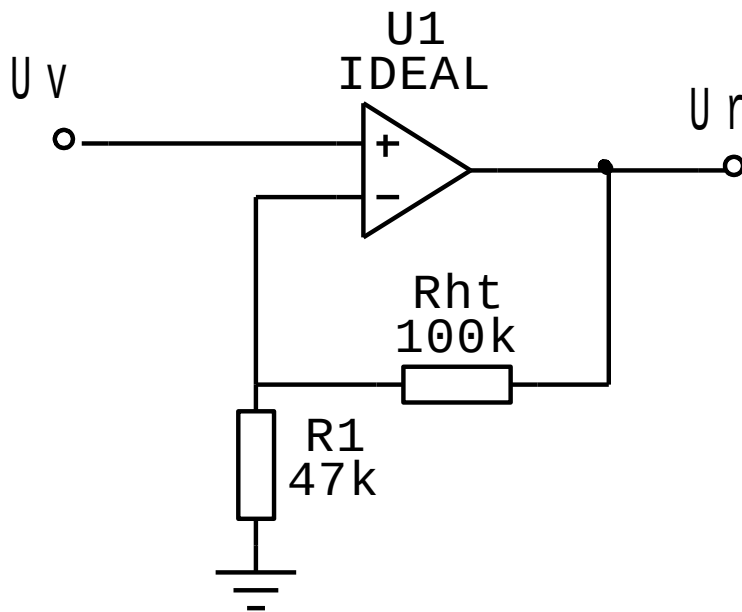


#### Bài 4: Lắp mạch khuếch đại dùng OPAM

##### 1. Lắp mạch khuếch đại đảo dùng OPAM

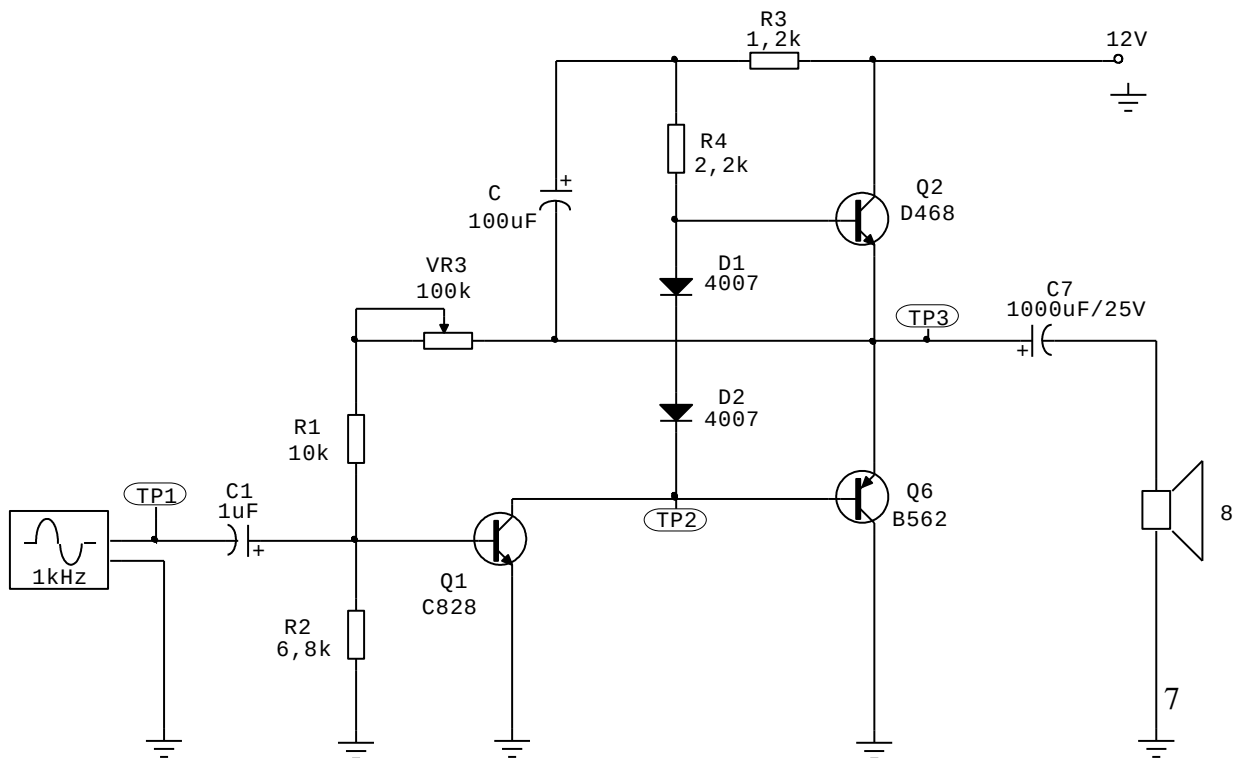


##### 2. Lắp mạch khuếch đại không đảo dùng OPAM

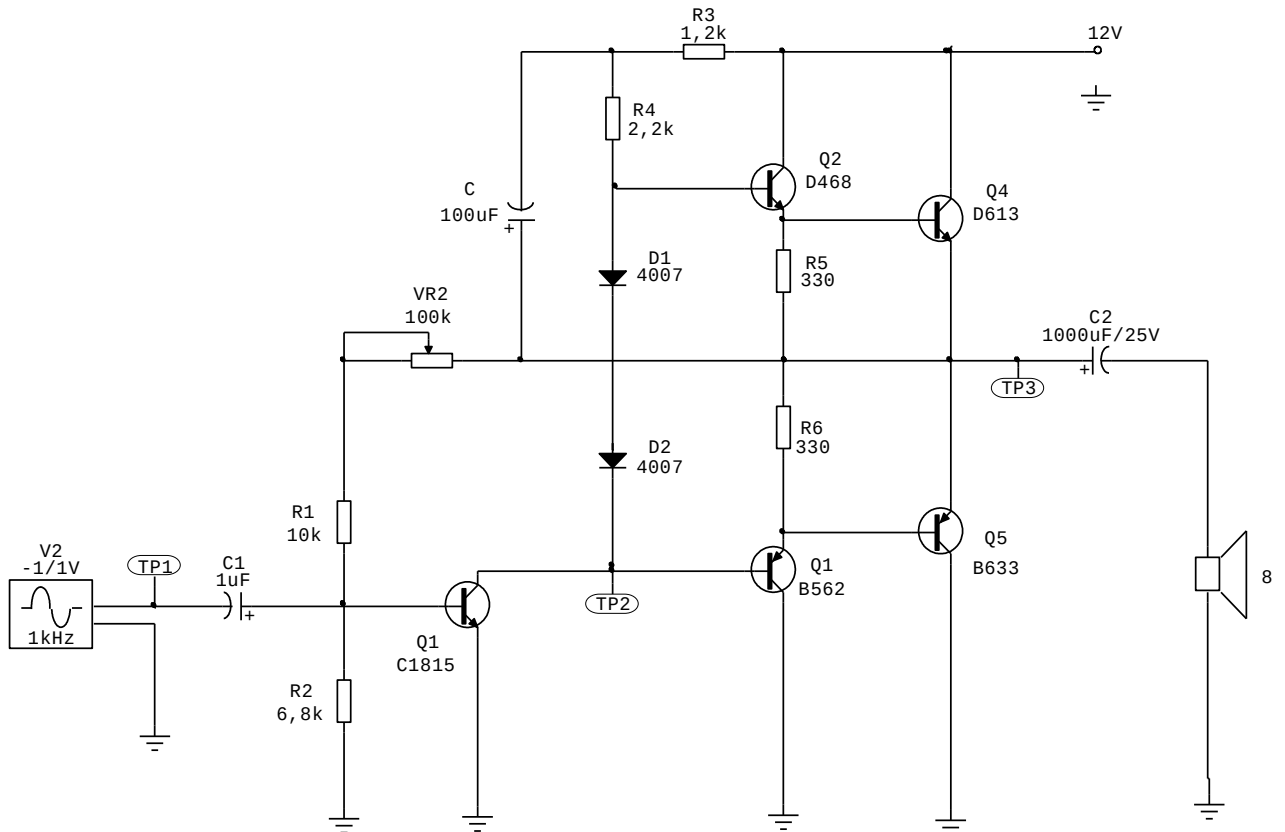


## Bài 5: Lắp mạch khuếch đại công suất

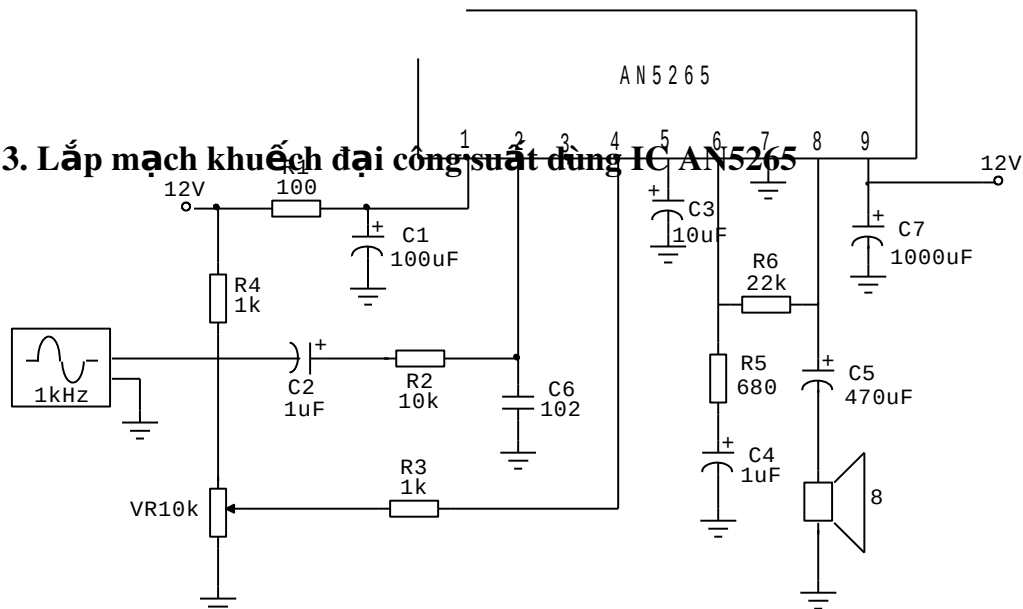
### 1. Lắp mạch khuếch đại công suất dùng 3 Transistor



## 2. Lắp mạch khuếch đại công suất dùng 5 Transistor

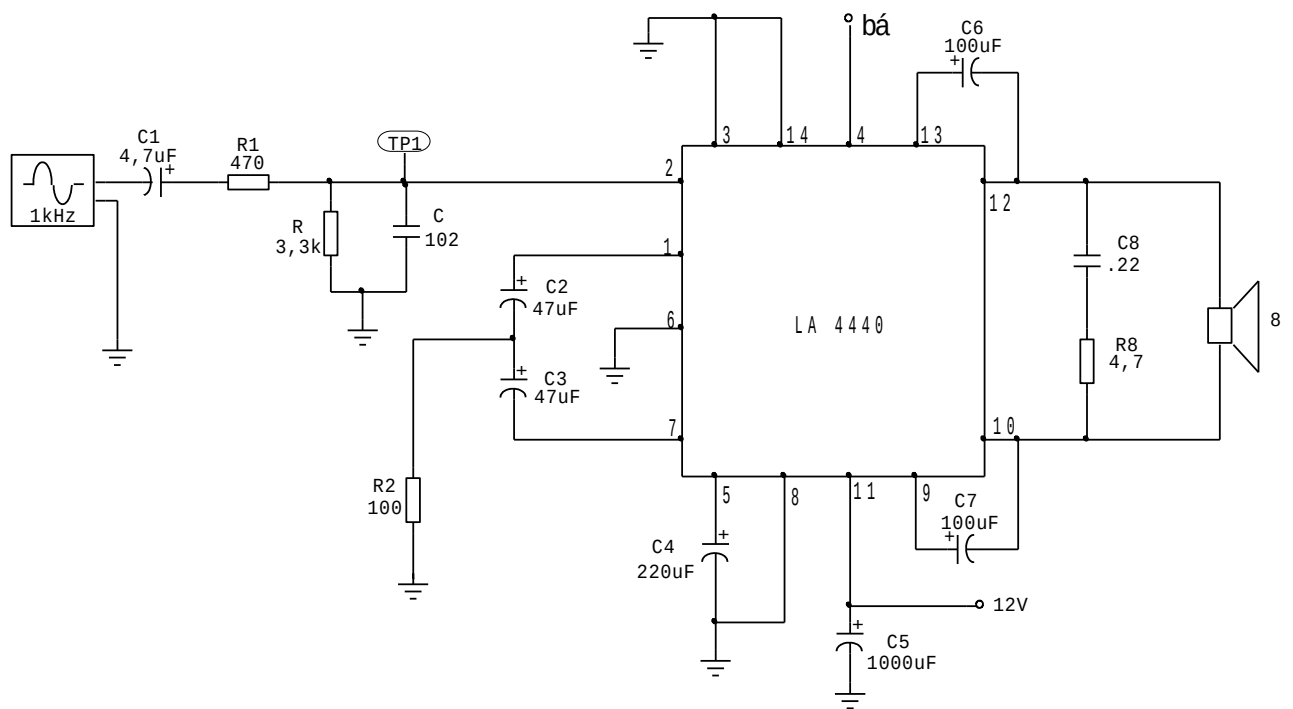


## 3. Lắp mạch khuếch đại công suất dùng IC AN5265



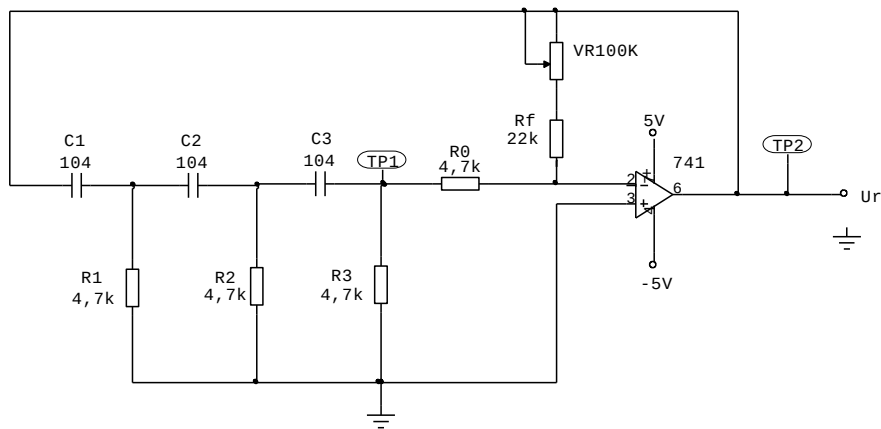


#### 4. Lắp mạch khuếch đại công suất dùng IC LA4440

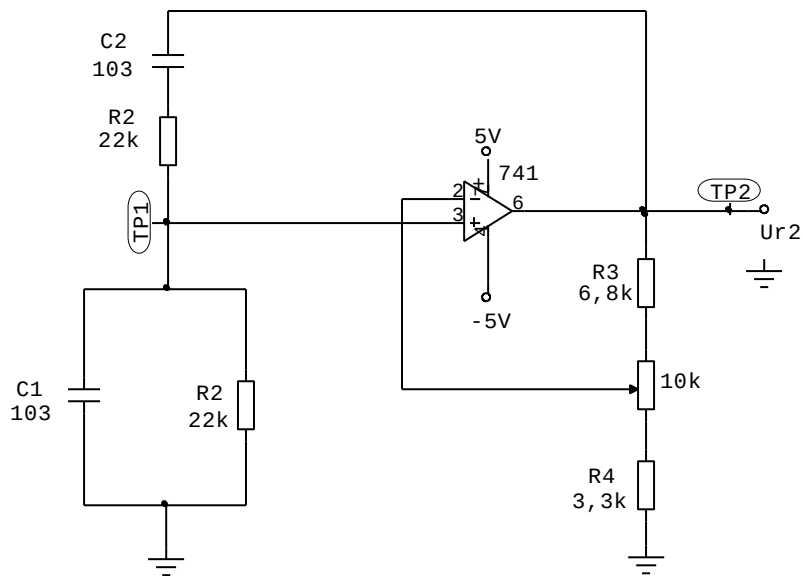


## Bài 6: Lắp mạch dao động và biến đổi xung

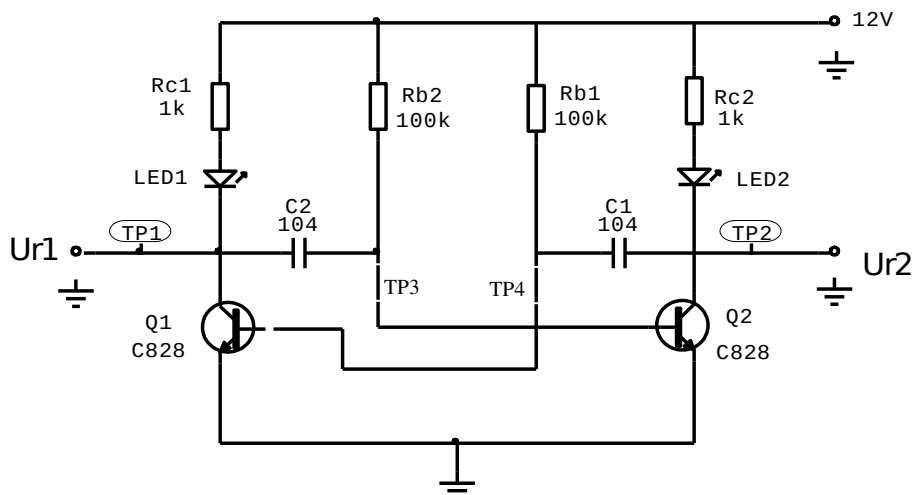
### 1. Lắp mạch dao động dịch pha 3 mắt RC dùng IC 741



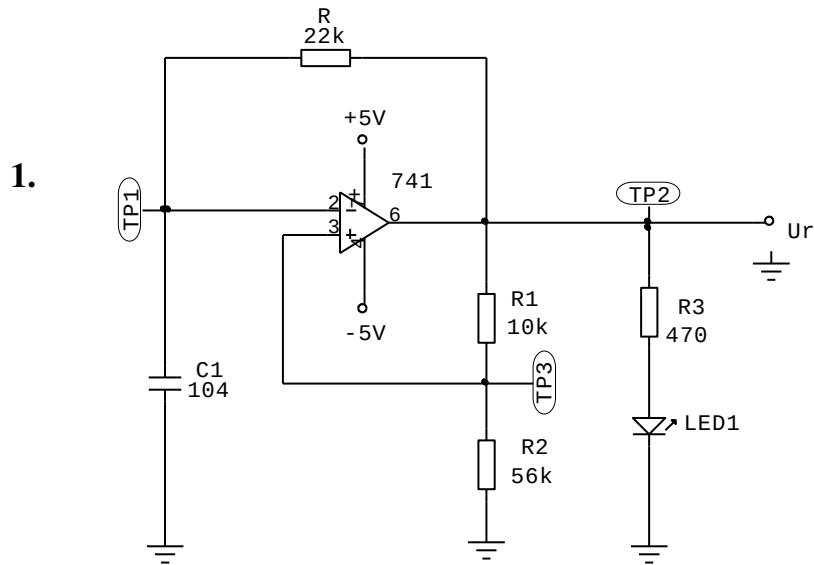
### 2. Lắp mạch dao động cầu viên dùng IC 741



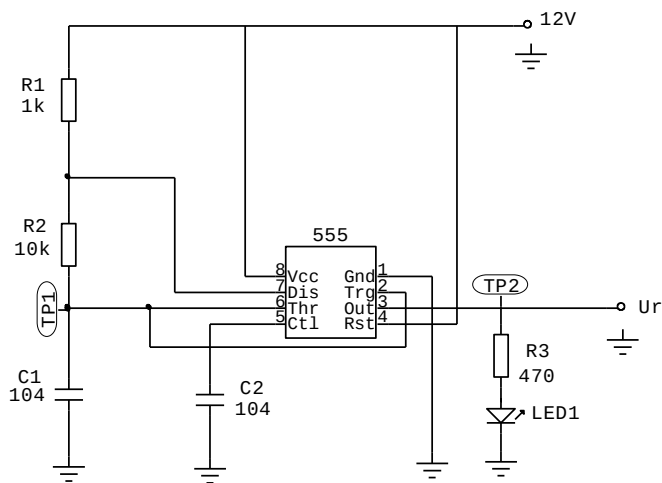
### 3. Lắp mạch dao động tạo xung vuông dùng Transistor



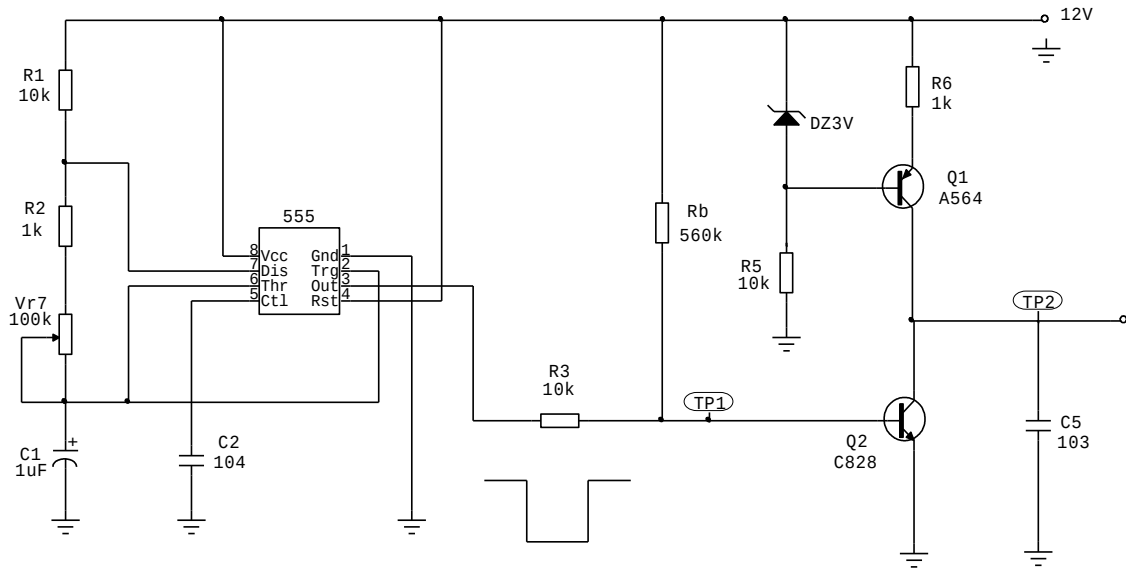
#### 4. Lắp mạch dao động tạo xung vuông dùng IC741



#### 2. 5. Lắp mạch dao động tạo xung vuông dùng IC 555

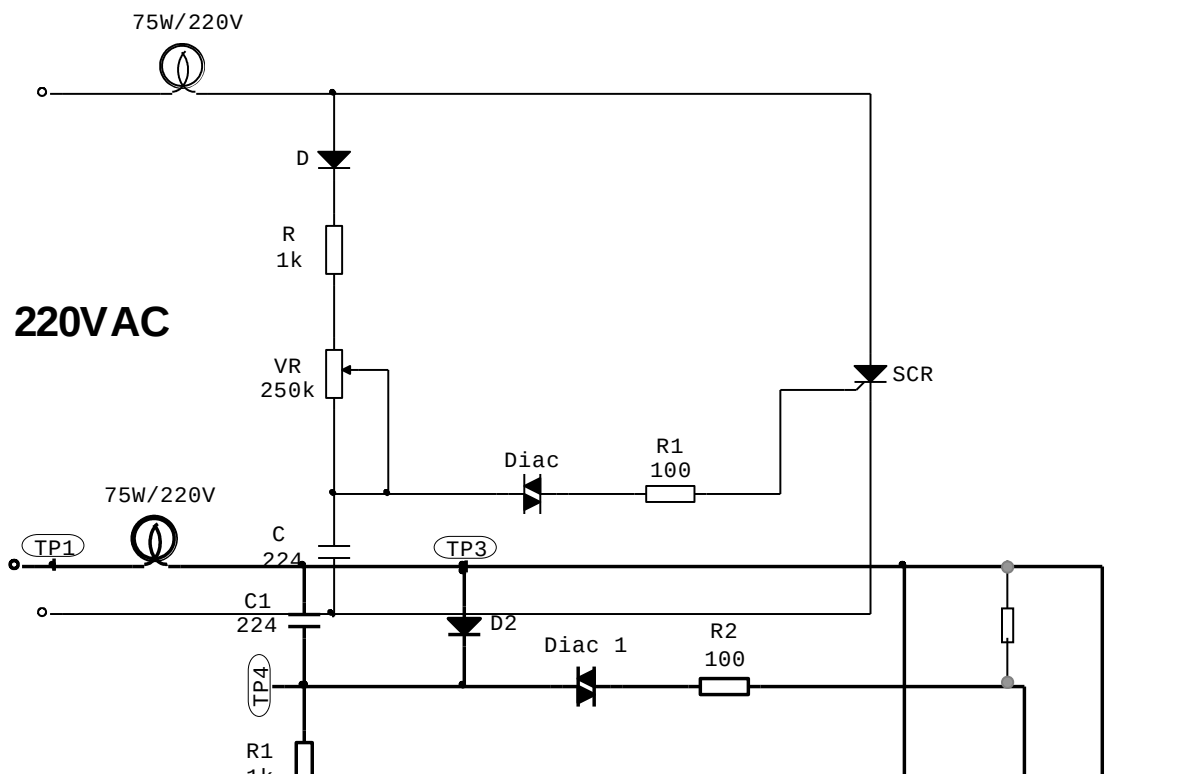


## 6. Lắp mạch biến đổi xung

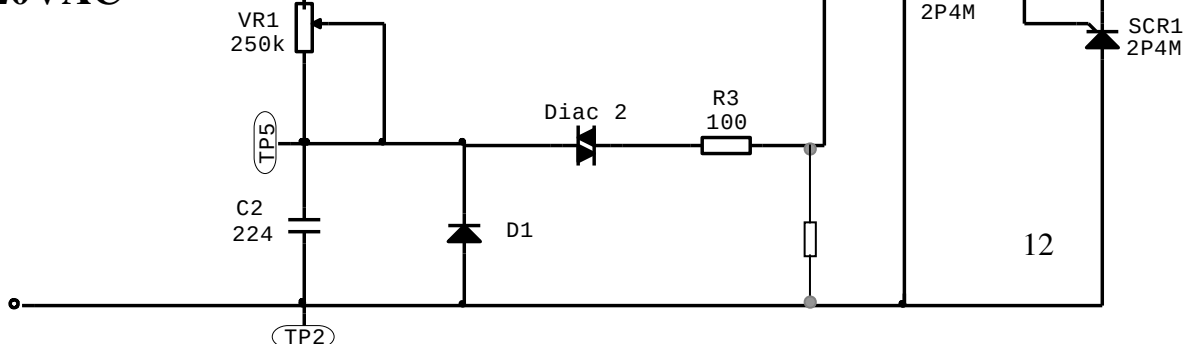


## Bài 8: Lắp mạch điều khiển điện áp dùng SCR, dùng TRIAC

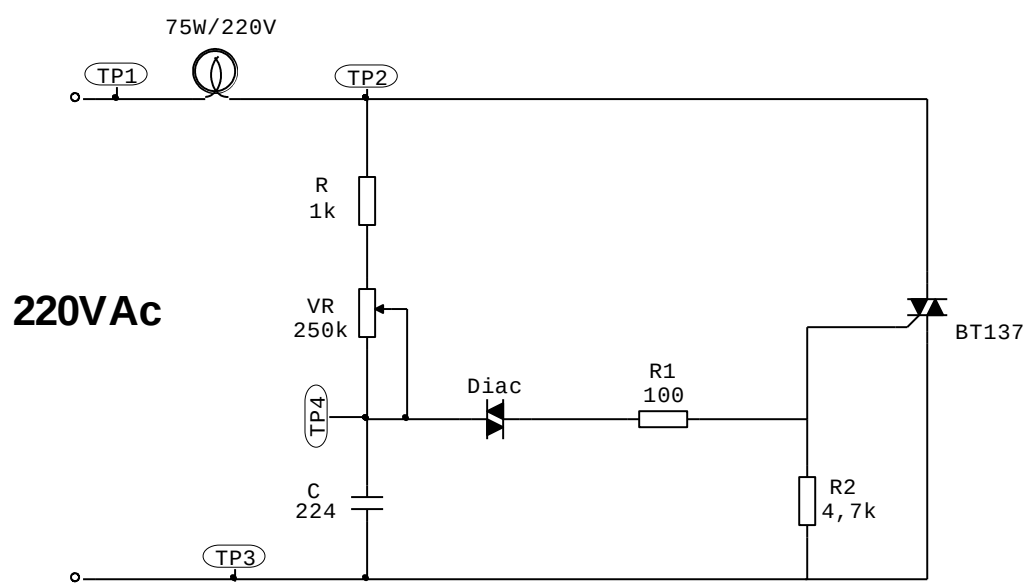
### 1. Lắp mạch điều khiển điện áp dùng 1 SCR



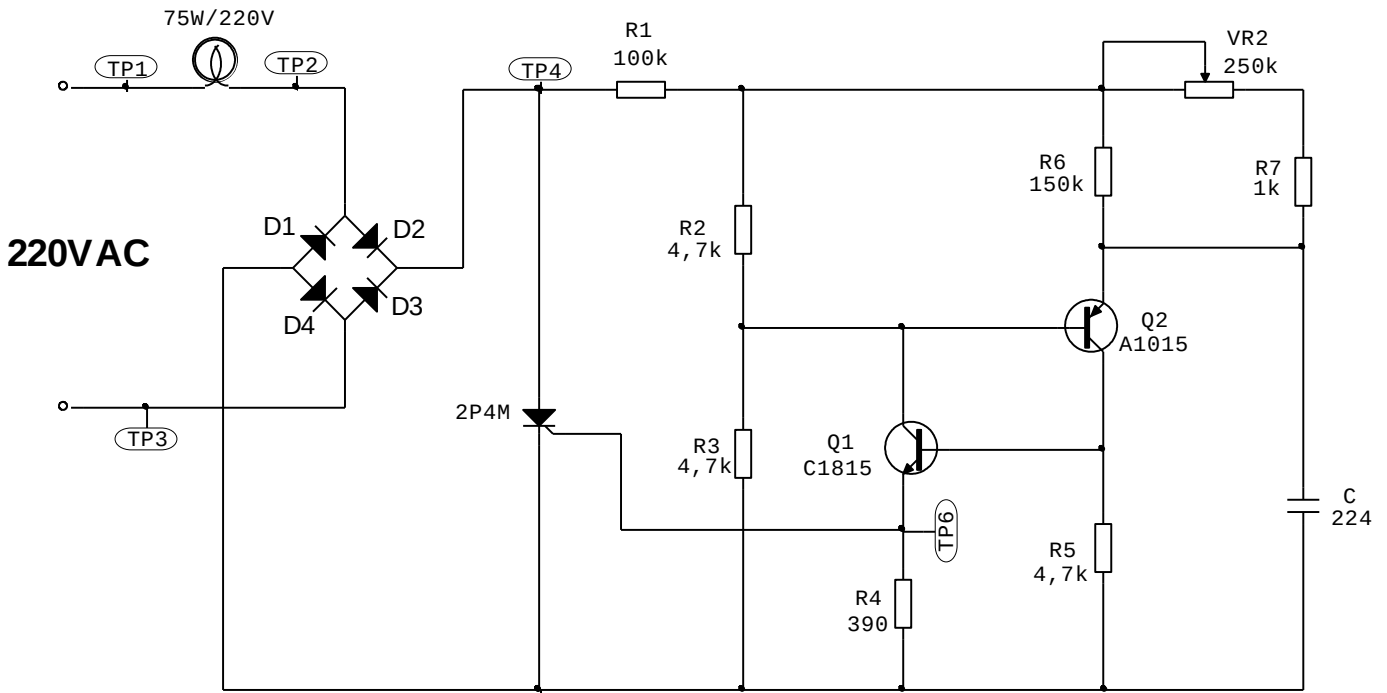
### 2. Lắp mạch điều khiển điện áp dùng 2 SCR



### 3. Lắp mạch điều khiển điện áp dùng TRIAC

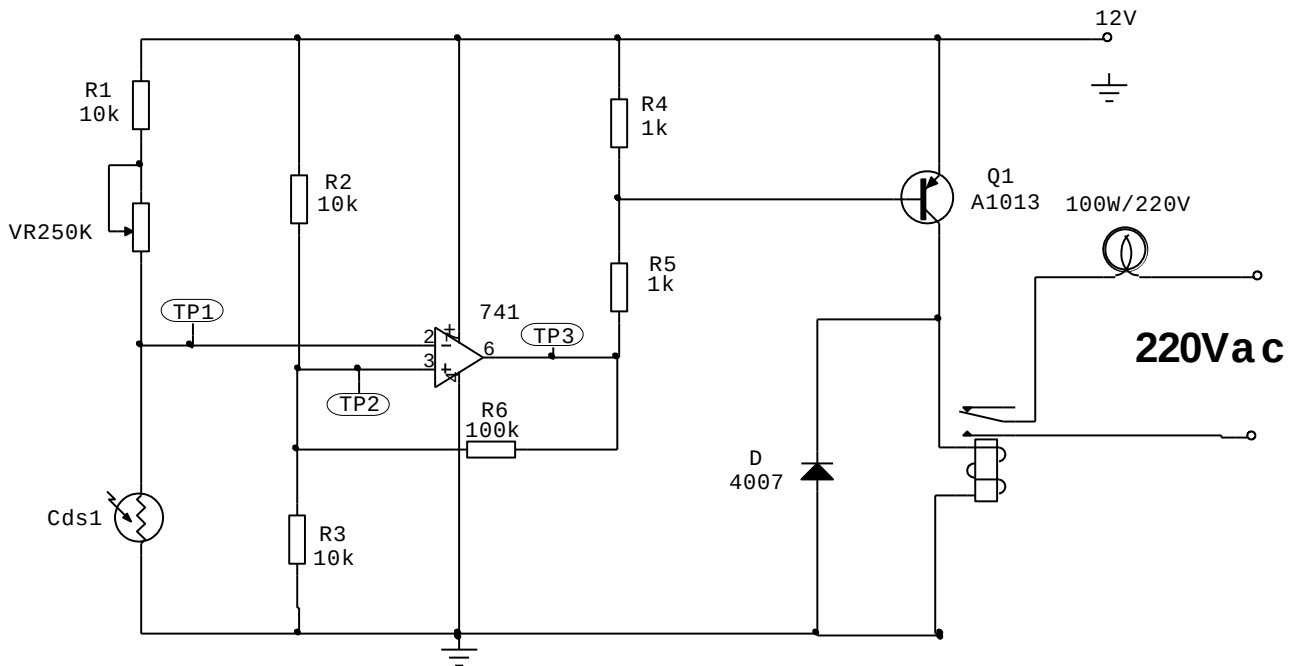


#### 4. Lắp mạch điều khiển điện áp dùng TZT + SCR

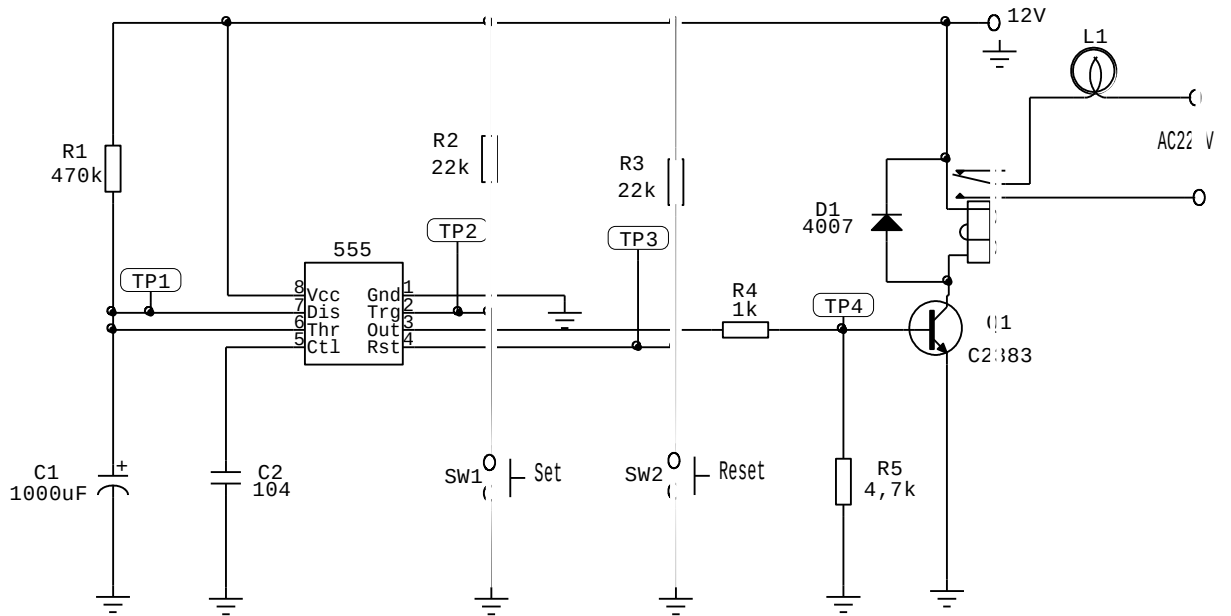


#### Bài 9: Lắp mạch tự động kiểm soát chế độ

##### 1. Lắp mạch tự động điều khiển điện áp dùng Cds



##### 2. Lắp mạch tự động khống chế điện áp theo thời gian



### 3. Lắp mạch tự động bảo vệ điện áp quá cao hoặc quá thấp

