

Chương 5: Cài đặt máy tính

5.1. Giới thiệu các thiết bị phần cứng và thiết bị ngoại vi.

- Như chúng ta đã có khái niệm ở chương 1, phần cứng là các thành phần vật lý của máy tính. Các thành phần vật lý ở đây bao gồm các thiết bị điện tử và cơ khí. Ví dụ như CPU, mainboard, ổ cứng, bộ nhớ trong RAM ...



- Các thiết bị ngoại vi như bàn phím, chuột, máy in, màn hình... đều là phần cứng. Các phần cứng chỉ hoạt động được khi có phần mềm (driver) được cài đặt để điều khiển chúng, nếu hệ điều hành chưa tích hợp sẵn.

5.2. Quy trình cài đặt và gỡ bỏ các thiết bị.

Hệ điều hành (HĐH) windows xp, và đặc biệt là HĐH windows7, nhận hầu hết các thiết bị cắm vào máy, rất nhiều trường hợp HĐH không đòi hỏi driver điều khiển. Nhưng một số trường hợp, chúng ta vẫn phải cài đặt khi kết nối với thiết bị mới. Ví dụ như avcard, soundcard, printer ... Nếu không có driver điều khiển thì thiết bị đó không hoạt động.

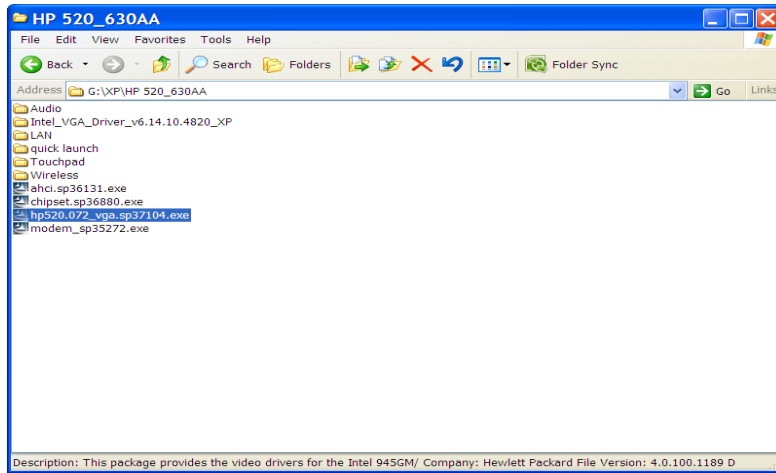
Quy trình cài đặt thiết bị.

Nói chung quy trình cài driver cho các thiết bị tương tự nhau, nên tác giả chỉ giới thiệu cài đặt một thiết bị, rồi chúng ta suy ra các trường hợp khác.

Giả sử khi cài lại windows, mua một avcard mới, hoặc driver bị lỗi phải cài lại, chúng ta làm như sau. Có thể sử dụng phần mềm driver trong đĩa đi kèm máy, hoặc tải trên mạng xuống.

Ví dụ cài card màn hình cho máy laptop HP 520.

- Khởi động phần mềm driver cần cài đặt.



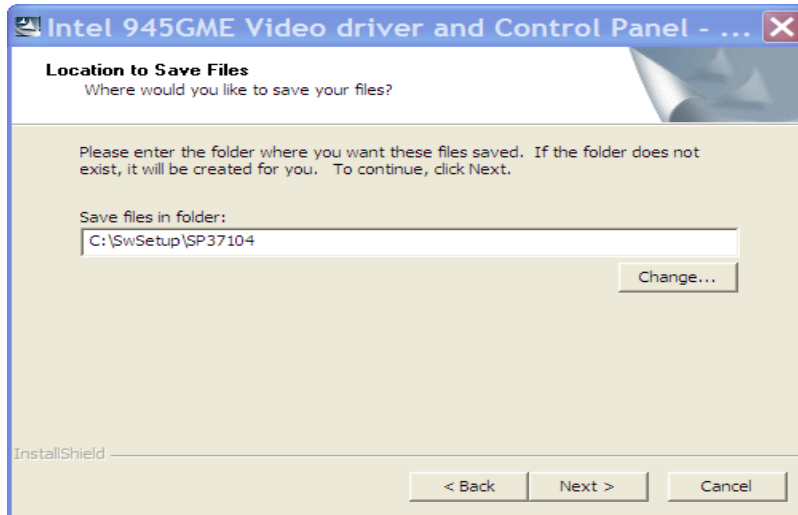
- Tiếp theo bấm next.



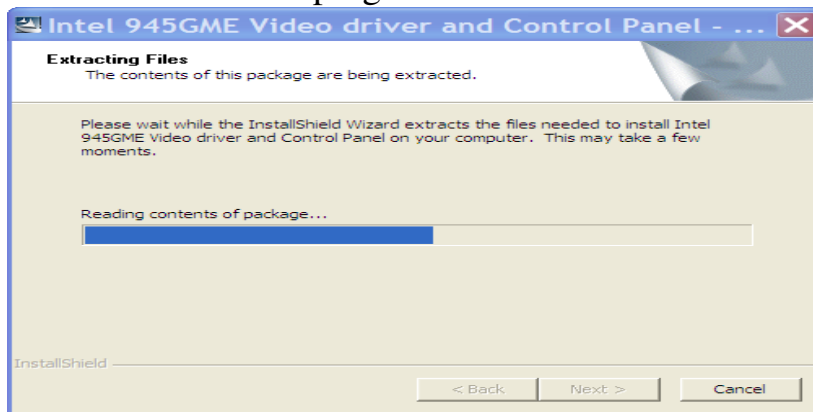
- Tiếp theo chọn accept the items in the licence agreement, rồi bấm next.



- Chọn next tiếp.



Khi đó ta có cửa sổ progress sau.

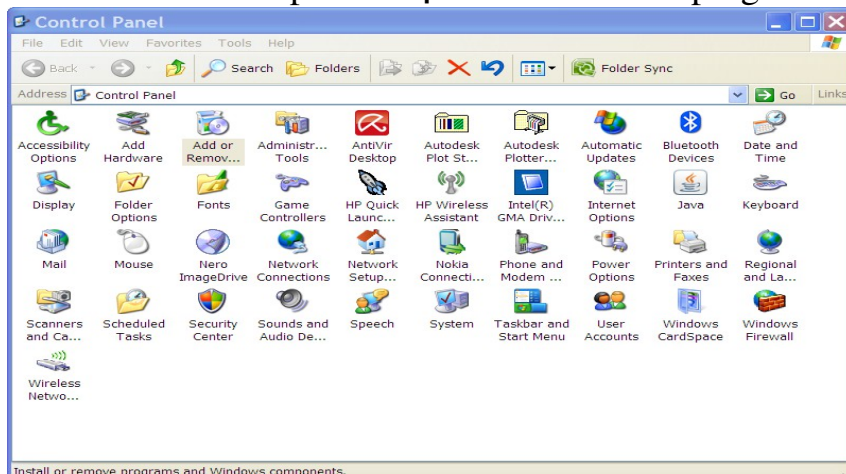


Ta chờ cho đến khi máy thực hiện xong quá trình cài đặt. Khi kết thúc, máy sẽ khởi động lại để hoàn tất.

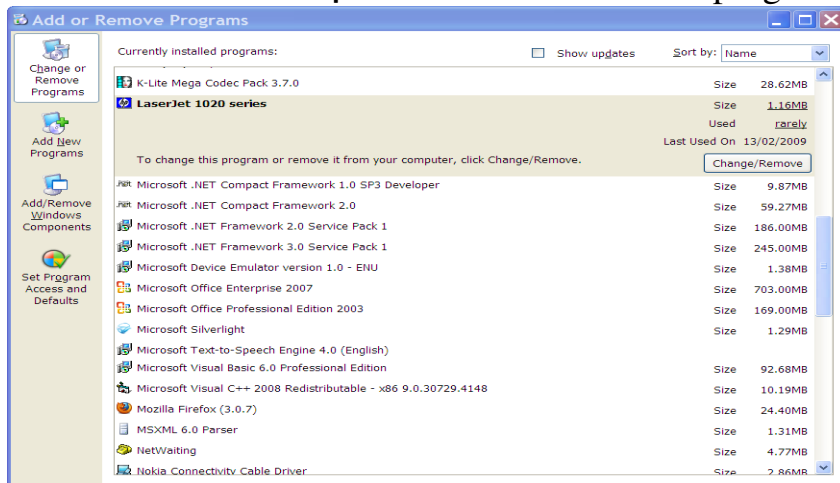
Gỡ bỏ thiết bị.

Trường hợp, khi thiết bị không được dùng nữa, chúng ta có thể gỡ bỏ chúng. Việc gỡ bỏ các thiết bị là tương tự nhau, nên tác giả lấy một ví dụ cụ thể làm mẫu. Giả sử gỡ bỏ thiết bị máy in (printer), ta làm như sau.

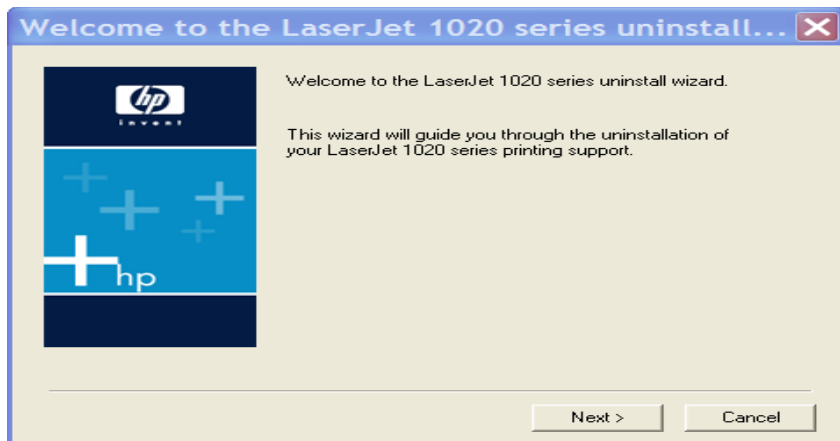
- Vào control panel chọn add or remove programmes.



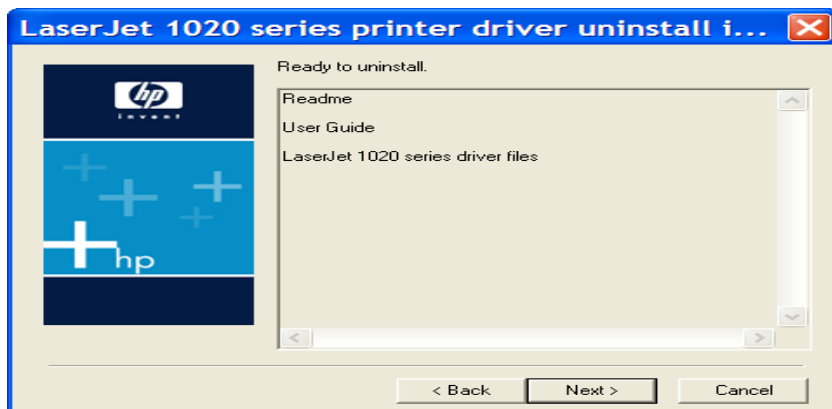
- Khi đó xuất hiện cửa sổ add or remove programmes trên màn hình.



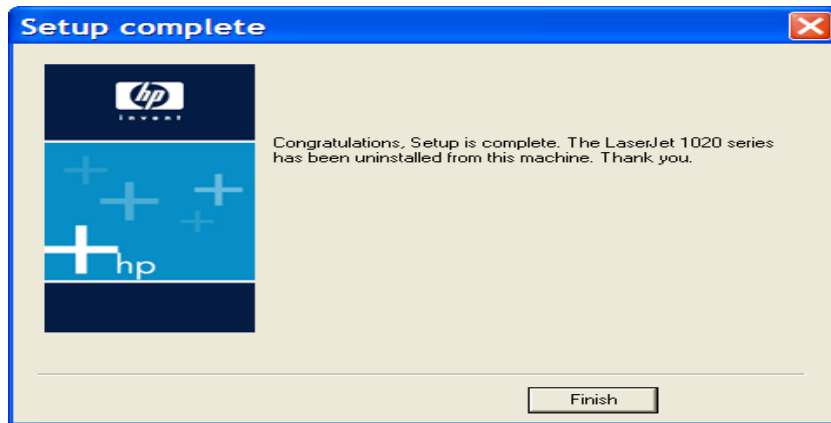
- Chọn mục lazejet 1020 series (đây là tên máy in), rồi chọn nút change/remove. Cửa sổ sau sẽ xuất hiện và ta chọn next.



Tiếp đó là.



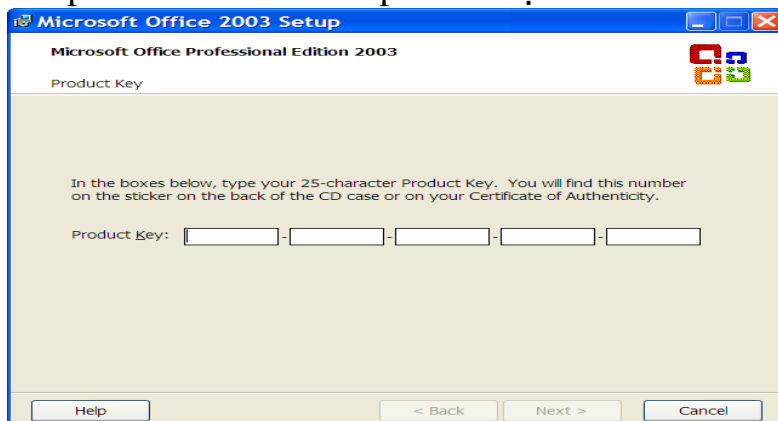
Chọn next tiếp, kết thúc xuất hiện cửa sổ complete, và bấm Finish.



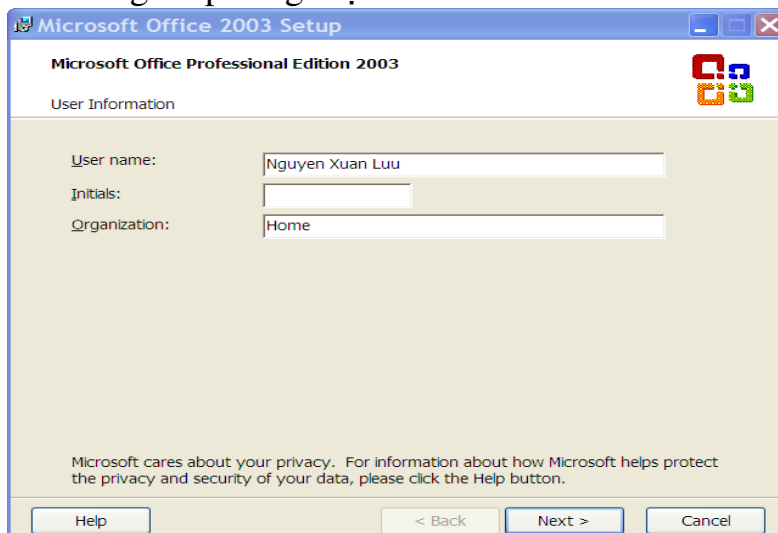
5.3. Hướng dẫn cài đặt các phần mềm thông dụng

Phần lớn các phần mềm muốn sử dụng được phải qua bước cài đặt. Việc cài đặt các chương trình tương tự nhau, nên tác giả chỉ giới thiệu việc cài đặt một ứng dụng phổ thông nhất, có hầu hết trên các PC, đó là bộ office phiên bản 2003, gồm ms-word, ms-excel, ms-powerpoint... Có thể cài từ cd rom, hay từ ổ cứng có sẵn trong máy.

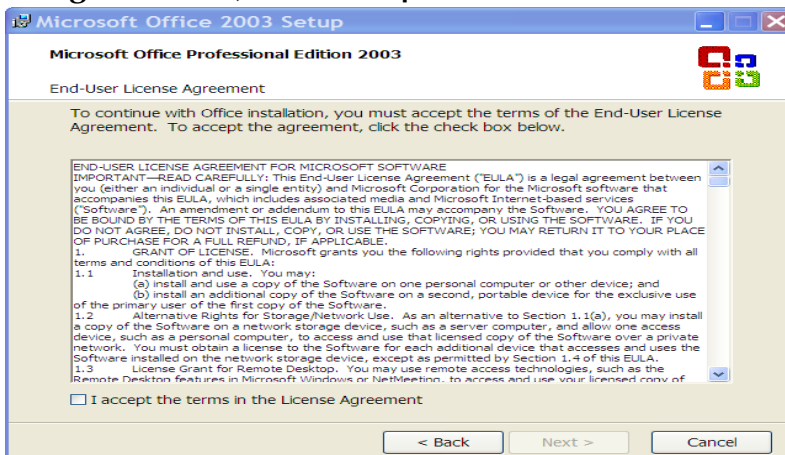
- Mở thư mục office 2003, chọn file cd key để lấy pass word, sau đó chọn file setup.exe. Màn hình setup xuất hiện.



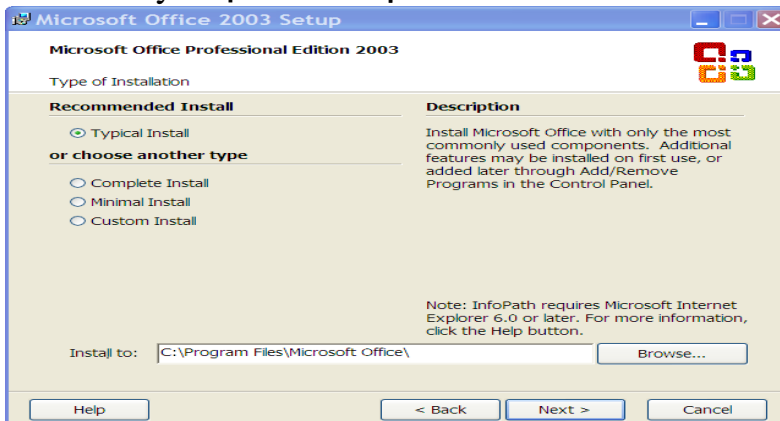
- Gõ pass word vào các ô **product key** rồi bấm next. Chú ý gõ chính xác, nếu không sẽ phải gõ lại.



- Gõ tên vào **user name**, và gõ tên tổ chức vào ô **organization**, rồi bấm next, cửa sổ tiếp theo xuất hiện, click vào ô **“accept the items in the licence agreement”**, sau đó chọn next.

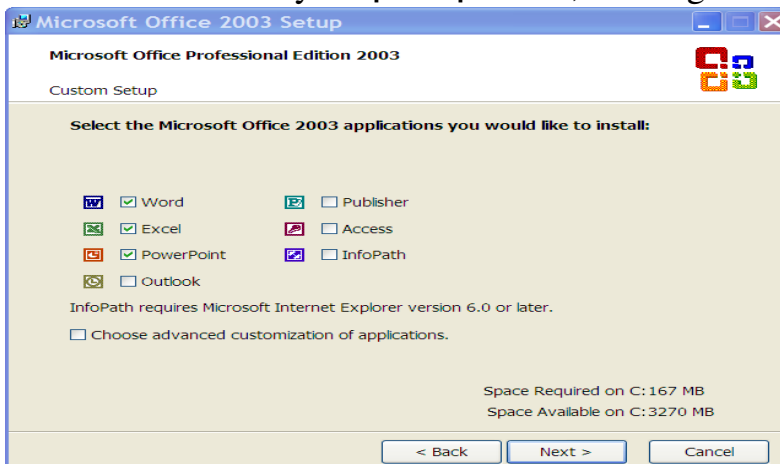


Cửa sổ tùy chọn xuất hiện.

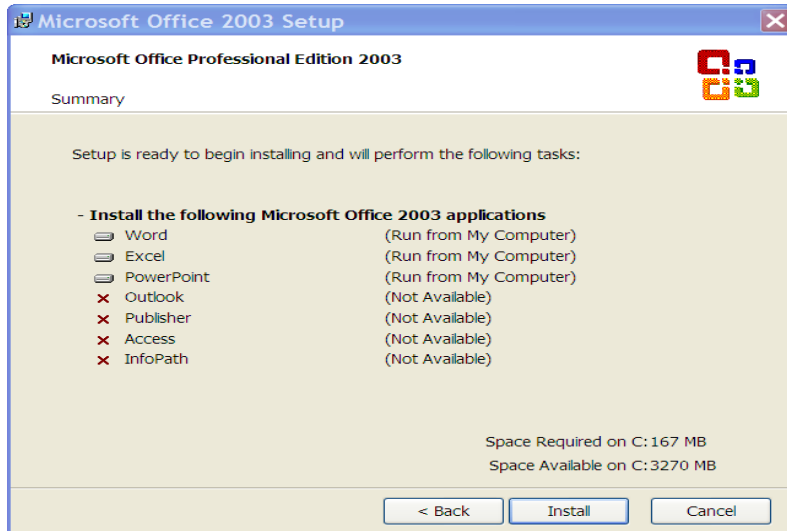


- Tùy chọn mặc định(typical install), cài đặt cơ bản.
- Complete instale (cài đặt toàn bộ).
- Minimal install (cài đặt những tính năng tối thiểu)
- Custom install (cài đặt tùy chọn)

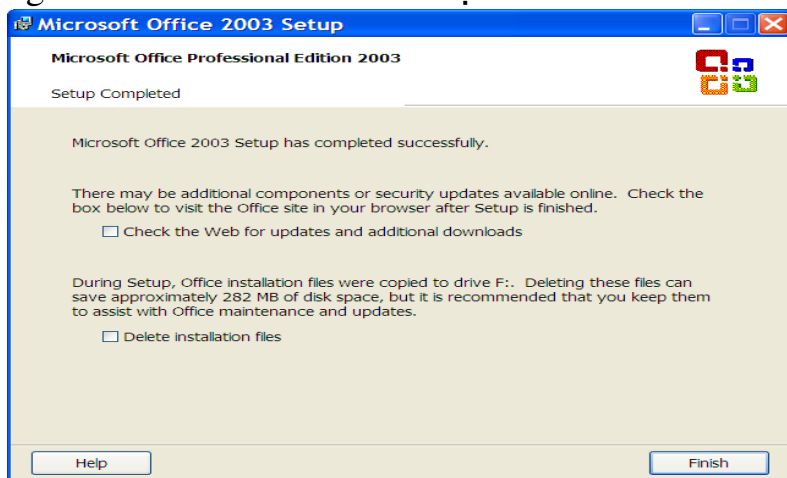
Tùy theo công việc cụ thể mà ta chọn một trong 4 mục trên. Ở đây, mục custom install là hay được chọn nhất, và tác giả chọn mục này.



Sau khi lựa những ứng dụng cần thiết, rồi bấm next.

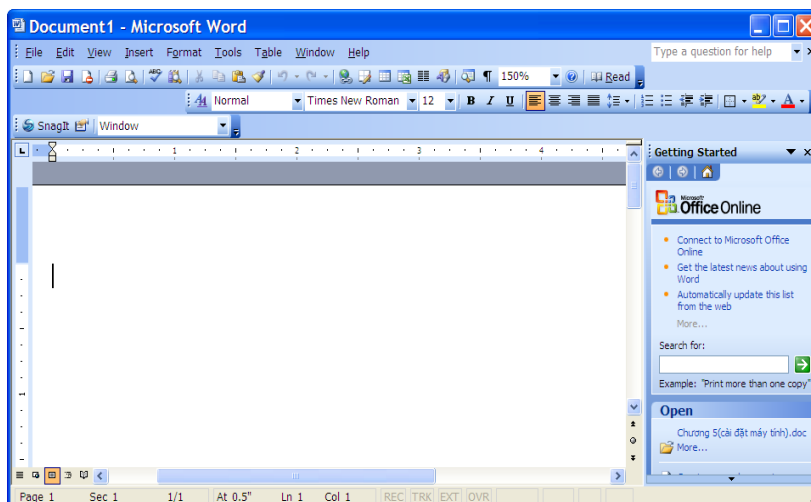


Phần không được cài đặt sẽ có dấu chéo bên trái. Tiếp theo chọn install và ngồi chờ cho đến khi xuất hiện cửa sổ dưới.



Ở đây có hai lựa chọn.

- Check the web for update and additional downloads (Kiểm tra web để cập nhật và tải thêm)
- Delete installation files (xóa những file tạm trong quá trình cài để giải phóng bộ nhớ). Chọn mục 2, rồi bấm finish, kết thúc việc cài và giờ ta có thể sử dụng những ứng dụng trong bộ office đầy tiện nghi.



Nếu trong quá trình cài bị lỗi, ta có thể cài lại.