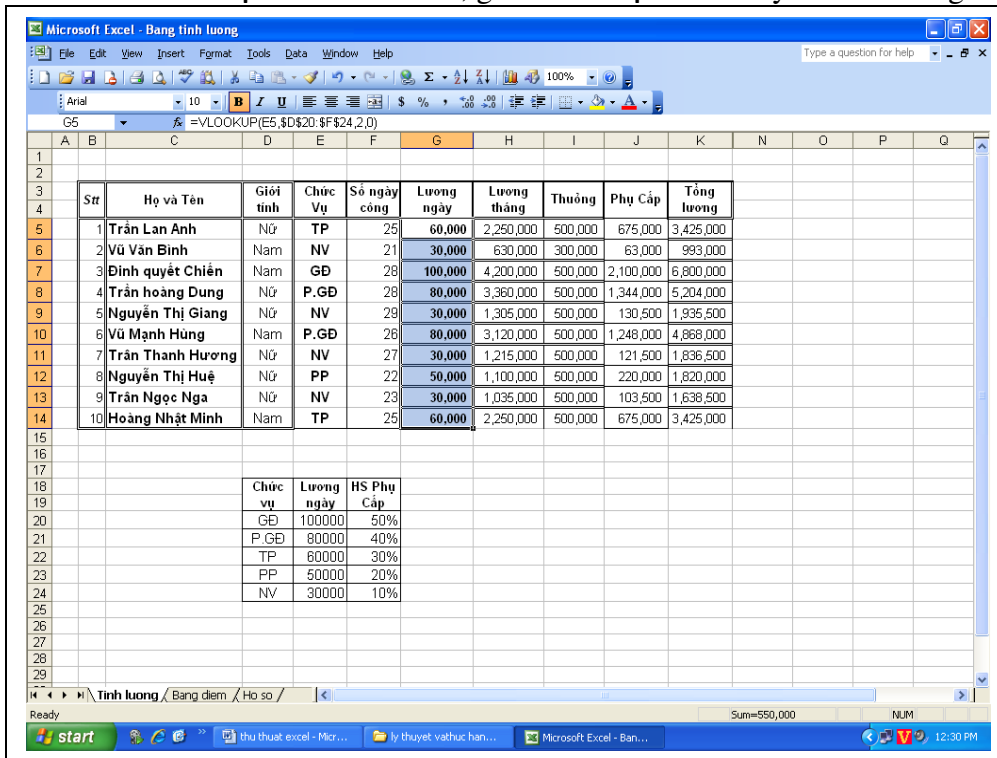


DẤU BẢNG TÍNH EXCEL

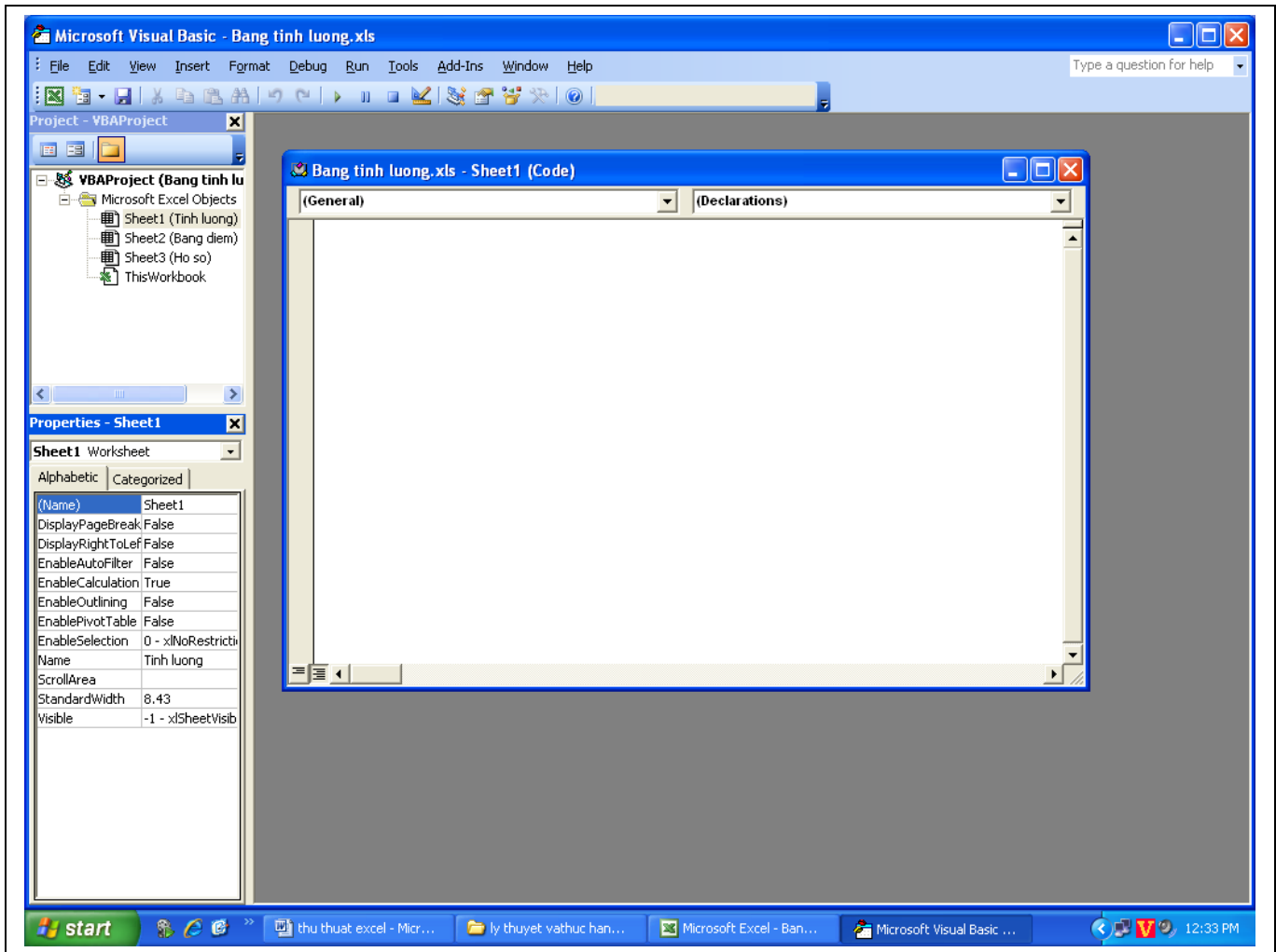
Các thầy cô có một tài liệu Excel rất quan trọng và không muốn người khác xem sợ ảnh hưởng đến “vấn đề an ninh”. Các thầy cô thường nghĩ đến đặt mật khẩu đúng không ¹. Nhưng nếu như vì một lý do nào đó mà thầy cô quên mất mật khẩu, hoặc bị người khác chôm mất thì thật nguy hiểm. Nhưng đừng lo vì tôi sẽ giới thiệu cho thầy cô một thủ thuật mà sẽ giúp thầy cô đảm bảo được tính bảo mật

Các bước tiến hành như sau:

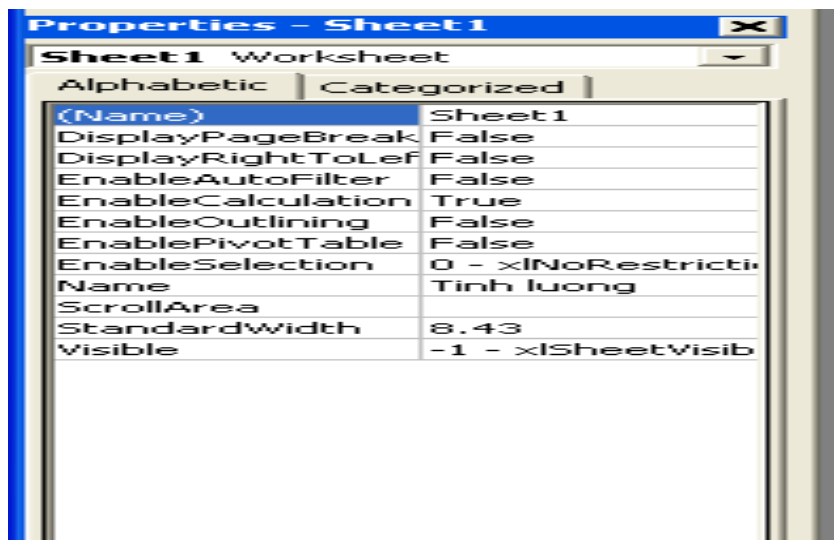
Bước 1: Mở tài liệu Excel nên nhé, giả sử tài liệu của thầy cô có 3 bảng tính như hình dưới



Bước 2: Thầy cô nhấp chuột phải vào bảng có tên “Tinh luong”. Chọn View code, một cửa sổ mới hiện ra(hình dưới):



Trên cửa sổ Properties bạn chọn Sheet 1 nếu bạn muốn giấu bảng tính này đi



Cũng trên cửa sổ Properties này ở mục Visible bạn nháy vào và chọn mục 0-xlsheetHidden, như vậy là đã khoá bảng tính lại rồi đó. Nếu muốn khoá bảng tính tiếp các thầy cô làm tương tự nhé

Để hiện bảng tính trở lại các thầy cô cũng làm tương tự như khi khoá bảng tính nhưng tại mục Visible thầy cô nhớ chọn lại là 1-xlsheetVisible là được