

# Bài giảng MS-ACCESS 2000

**BÀI 01:(2Tiết)**  
**PTTK CSDL& MS-ACCESS**

**BÀI 03:(2Tiết)**  
**KHÁI QUÁT QUERY**

**BÀI 05: (6Tiết)**  
**QUERY CAO CẤP**

**BÀI 07:(6Tiết) FORM**  
**THIẾT KẾ DESIGN VIEW**

**BÀI 09&10: (6Tiết)**  
**REPORT**

**Ôn Tập (2Tiết)**

**BÀI 02:(4Tiết) TẠO CSDL,**  
**TABLE, &RELATIONSHIP**

**BÀI 04:(6Tiết)**  
**SELECT QUERY**

**BÀI 06:(2Tiết) FORM**  
**THIẾT KẾ VỚI WIZARD**

**BÀI 08:(6Tiết)**  
**MAIN FORM – SUBFORM**

**BÀI 11: (4Tiết)**  
**MACRO&MODUL**

**KIỂM TRA (2Tiết)**

# **MAIN FORM – SUBFORM**

**I. KHÁI QUÁT**

**II. TẠO MAIN – SUB FORM BẰNG WIZARD**

**III. TẠO MAIN - SUB FORM KHÔNG DÙNG WIZARD**

**IV. TẠO FORM CÓ HAI CẤP SUBFORM**

# I. KHÁI QUÁT

## 1. Main Form – Sub Form

Trong việc thiết kế form, có thể Form trong Form tức là một Form chính (Main Form) hiển thị các thông tin nào đó trong Form khác gọi là form phụ (Sub Form) Mỗi Form sử dụng Table khác nhau, hiển thị nào đó và có thể thao tác nào đó trên các hai Form.

Những record trong Main Form và Sub Form thông có mối quan hệ với nhau :

Quan hệ Một – Một : một Record của Table Main Form sẽ ứng với một Record trong Subform.

## 2. Các loại Sub Form

Khi tạo Sub Form có thể thiết kế theo dạng Datasheet View hay Form View. Dạng Datasheet View thông thường sâu dùng nhất.

3. Neáu dùng công cụ Main Form/ Sub Form Wizard thì Sub Form mặc định thông thường là Datasheet View / Sub Form khi muốn dùng Table / Query làm nguồn dữ liệu cho Main Form và một Table / Query khác để trình bày mối quan hệ giữa các Record của các Table / Query này. Thực tế Main Form / Sub Form được dùng thường xuyên khi trình bày dữ liệu trên Form.

#### 4. Khi dùng Main Form/ Sub Form cần chú ý các vấn đề sau:

Cou cauc Table / Query cou quan heä theo kieäu moät - nhieàu : Main Form seõ söu duing Table / Query beân moät vaø Sub Form söu duing Table / Query beân nhieàu

Kieäm tra cauc Table / Query söu duing cou cauc Field quan heä hay khoâng. Accsee seõ duøng cauc Field quan heä ñoái chieäu ( Matching Field hay Linking Field) giöõa hai Table / Query ñeå xaüc ñoanh maäu tin ñoõic hieän thò trong Main Form vaø Sub Form.

Neáu söu duing Filed ñoái chieäu khoâng phaûi laø Primary Key hay Foreign Key thì phaûi laäp chæ muïc

# II. TẠO MAIN FORM/SUBFORM BẰNG WIZARD:

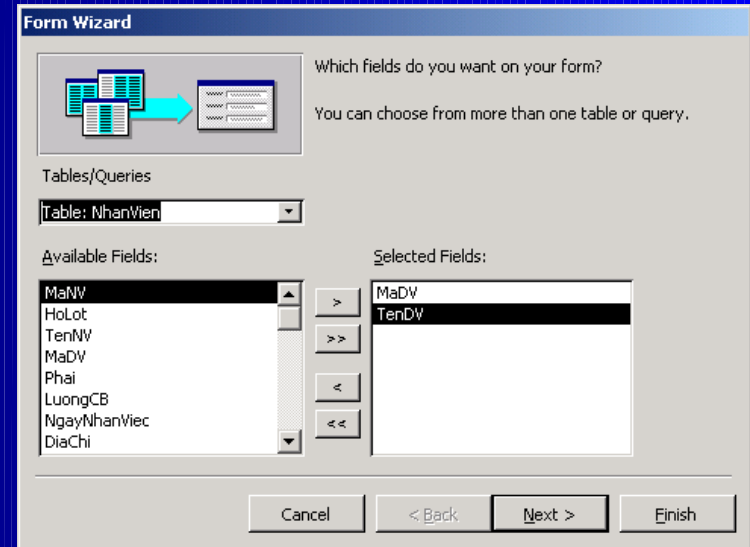
## Khởi động Form Wizard

**Chọn các Table / Query và Field tham gia :** (Which fields do you want on your form?)

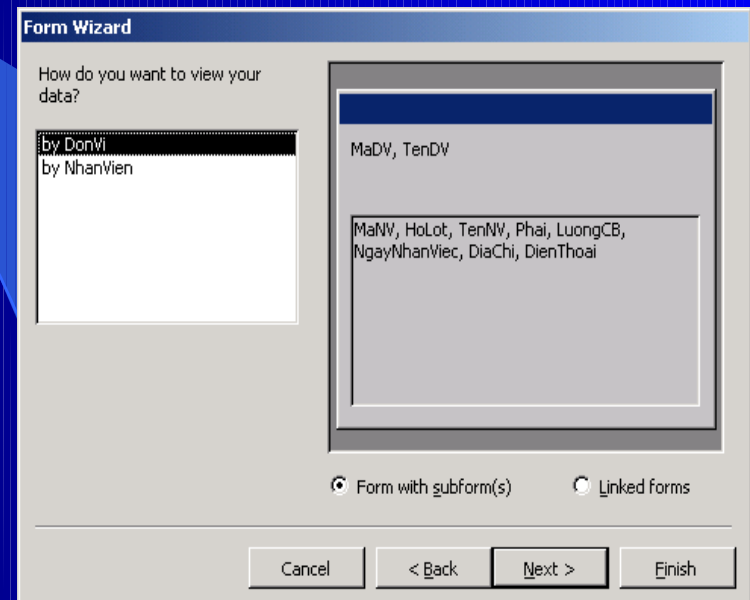
Làm xong → Chọn next.

**Cách chọn hiển thị form :** (How do you want to view your data?)

Làm xong → Chọn next.



The screenshot shows the 'Form Wizard' dialog box at the first step. The title is 'Form Wizard'. The main question is 'Which fields do you want on your form?' with a sub-note 'You can choose from more than one table or query.' Below this, there is a 'Tables/Queries' section with a dropdown menu currently set to 'Table: NhanVien'. To the right, there are two lists: 'Available Fields' and 'Selected Fields'. The 'Available Fields' list contains: MaNV, HoLot, TenNV, MaDV, Phai, LuongCB, NgayNhanViec, and DiaChi. The 'Selected Fields' list contains: MaDV and TenDV. Navigation buttons at the bottom include 'Cancel', '< Back', 'Next >', and 'Finish'.



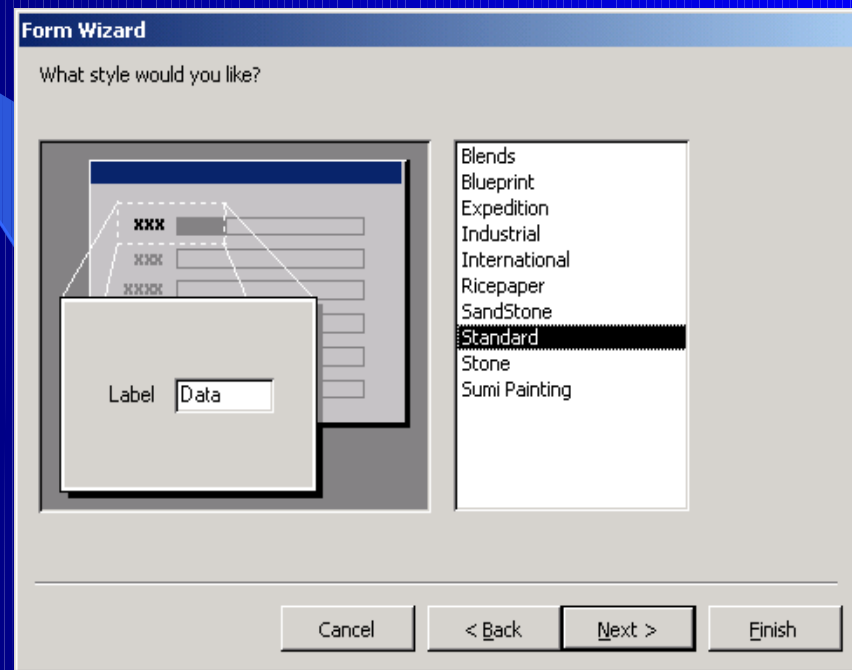
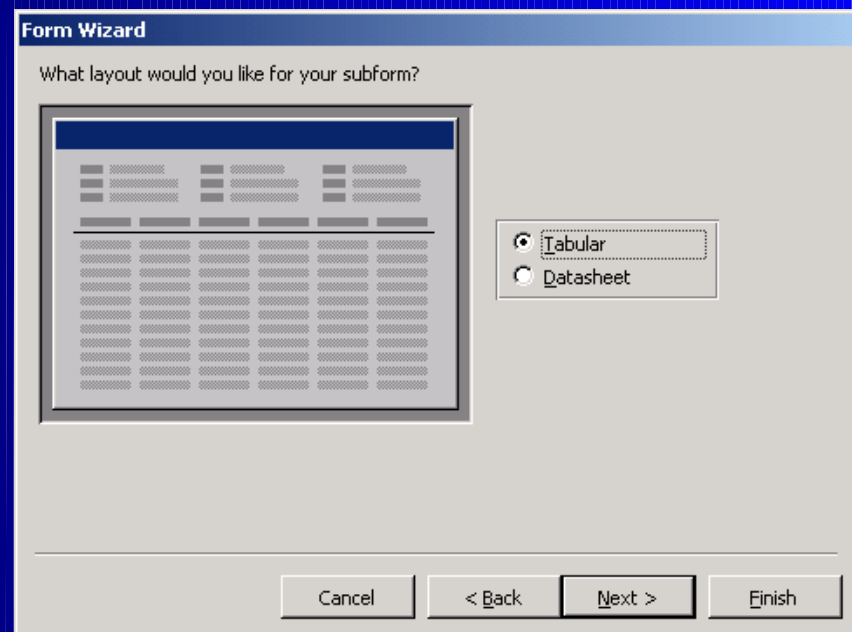
The screenshot shows the 'Form Wizard' dialog box at the second step. The title is 'Form Wizard'. The main question is 'How do you want to view your data?'. On the left, there is a list of options: 'by DonVi' and 'by NhanVien'. On the right, there are two preview windows. The top preview window shows 'MaDV, TenDV'. The bottom preview window shows 'MaNV, HoLot, TenNV, Phai, LuongCB, NgayNhanViec, DiaChi, DienThoai'. At the bottom, there are two radio buttons: 'Form with subform(s)' (which is selected) and 'Linked forms'. Navigation buttons at the bottom include 'Cancel', '< Back', 'Next >', and 'Finish'.

**Chọn hình thức hiển thị cho Sub Form:** (What layout would you like for your subform)

Làm xong → Chọn next.

**Chọn kiểu cho biểu mẫu:** (What Style would you like ?)

Làm xong → Chọn next.

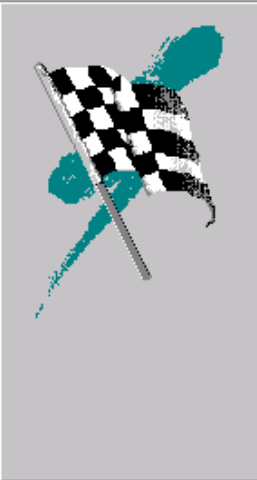


# Đặt tên cho Main Form và Sub Form

Làm xong → Click Finish

**Kết quả :**

**Form Wizard**



What titles do you want for your forms?

Form: WizardMainF1

Subform: WizardSubF1

That's all the information the wizard needs to create your form.

Do you want to open the form or modify the form's design?

Open the form to view or enter information.

Modify the form's design.

Display Help on working with the form?

Cancel < Back Next > Finish

**WizardMainF1**

MaDV: GD


TenDV: Ban Giaùm ẹoỏc

fdgfdg

MaNV	HoLot	TenNV	Phai
5	ẹoờng Duy	Huớng	Nam
9	Vũyng Ngoàic	Yeỏn	Nửu
*	0		Nam

Record: 1 of 2

Record: 1 of 4





## II. TẠO MAIN FORM/SUBFORM KHÔNG DÙNG WIZARD:

### 1 Nguyên tắc :

Thiết kế Main Form/ Sub Form không dùng Wizard phải tạo Main Form riêng và Sub Form riêng, sau đó phải chèn Sub Form vào Main Form.

Khi tạo Main Form, nhớ dành chỗ trống cho Sub Form.

Trong những trường hợp ,Access sẽ tự động liên kết Sub Form với Main Form. Nếu Access không tự động liên kết thì User cần phải thực hiện việc này.

## 2. Chuẩn bị :

Cần chuẩn bị trước Main Form

## 3. Thiết kế :

✂❖ Thiết kế Sub Form

❖ Qui ñònñ thuoác tính cho ViewAllow vàø Default View :

- Datasheet view : Chæ hieån thò daĩng baũng döõ lieäu
- Form : Chæ hieån thò theo daĩng Form → Quy ñònñ thuoác tính View Allow laø Form vàø quy ñònñ thuoác tính Default View laø Single Form hay Continuous Form.
- Both : Hieån thò caũ hai Form → qui ñònñ thuoác tính View Allow laø Both vàø qui ñònñ thuoác tính Default View laø Single Form hay Continuous Form.

#### 4. Đóng và ghi lưu Sub Form :

Đóng và ghi lưu Sub Form như một Form bình thường

#### 5. Chèn Sub Form vào Main Form :

Mở Mainform trong chế độ Design View

Nhấn phím F11 → chuyển qua cửa sổ Database → Drag SubForm và thả vào Main Form → một ô điều khiển tự động được tạo và chứa Sub Form.

Thực hiện các hiệu chỉnh : Vị trí, Kích thước

Hiển thị Main Form để xem kết quả

**Ghi chú :** *Nếu mở riêng lẻ Sub Form và hiệu chỉnh rồi ghi lưu, Main Form sẽ được cập nhập theo tình trạng mới của Sub Form*

## 6. Liên kết Mainform với Subform :

Trong nhiều trường hợp, khi nhúng Sub Form vào trong Main Form thì Access sẽ có các cách thiết lập liên kết giữa chúng theo các kiểu sau :

Main Form và Sub Form đều dùng dữ liệu nguồn là Table và quan hệ giữa hai Table này một chiều thiết lập.

Main Form dùng dữ liệu nguồn là Table có là khóa chính (Primary key) và Sub Form dùng dữ liệu nguồn là Table cũng chứa Field có tên nằm trên là khóa con (có thể kiểu dữ liệu hay tổng thích ). Access dùng hai field có tên giống nhau của hai Table làm liên

Trööøng hôip söi kieän lieän keát khoàng thieát laäp hay muoán qui ñòngh Field khaùc laøm moái lieän keát thì phaûi quy ñòngh laii baèng caùch quy ñòngh laii caùc thuoäc tính Link Master Fields vaø Link Chil Fields cuûa Sub form:

### Click choïn Sub Form

Quy ñòngh thuoäc tính Link Chil Fields ñeå chæ ñòngh Field lieän keát cho Sub Form. Neáu nhaäp nhieàu Field thì caùc nhau böüi daáu chaám phaây.

Quy ñòngh thuoäc tính Link Master Fields ñeå chæ ñòngh field lieän keát cho mainform.

Coù theå Click nuùt Build (daáu ba chaám) cuûa thuoäc tính moät trong hai thuoäc tính trên ñeå môû cöûa soå Sub Form Field Linker ñeå quy ñòngh laii Field lieän keát giöõa Sub Form vaø Main Form.

## IV. TẠO FORM CÓ HAI CẤP SUBFORM:

### 1. Khái niệm :

Khi thiết kế Main Form / Sub Form, ñãõ sũ dũng hai Table cõ quan hệ nhiều (theo ví dụ Quan hệ hai Table ĐơnVi và NhânVien)

Cõ thể tạo một Form vũì Dũ Lieũ cõ sũ tũ nhiều Table và theo quan hệ Một Nhiều- Nhiều (One - Many-Many) (thũc chất là hai một quan hệ một -nhiều )

í dụ tạo Main/ Sub Form 2 cấp cấp nhất thông tin chi tiết ñãt hàng cũa khách hàng.(KhachHang, DonDatHang, ChiTietDDH)

## 2. Các bước thiết kế cách 1:

### **Bước 1: Tạo và ghi lưu Main Form và Sub Form cấp một**

- Tạo Main Form và Sub Form cấp một. Đặt tên là KháchHang
- Ví dụ : KháchHang chứa dữ liệu của table KháchHang và Sub Form chứa dữ liệu của Table DonDatHang

### **Bước 2: Tạo Sub Form cấp hai**

- Tạo Sub Form cấp hai riêng lẻ như tạo một Form thông thường
- Ví dụ tạo Form chứa dữ liệu từ Table ChiTietDDH

### **Bước 3: Nhúng Sub Form cấp hai vào trong Main / Subform**

- Mở Form KháchHang trong chế độ Design → Sub Form phát sinh được mở theo
- Nhấn phím F11 để trở về cửa sổ Database
- Chọn và kéo form ChiTietDDH thả vào Mainform

## **Bước 4 : Thiết lập Unbound Control là trung gian liên kết giữa hai Sub Form**

- Dùng Toolbox tạo một Unbound Control (Text Box)
- Bỏ nhãn (Label của control này).
- Đổi thuộc tính Name của Control (đang là Text Box#) thành Field quan hệ của Sub Form1 với Sub Form 2. theo ví dụ là MaDDH
- Nhập công thức vào Control theo cú pháp sau :  
**[Tên của Sub Form1].Form![Tên field liên kết của Subform1]**  
ví dụ : [ChiTietDH].Form![MaDDH]
- Đặt thuộc tính Visible của Control là No

## **Bước 5 : Thiết lập liên kết giữa hai Sub Form**

- Chọn Sub Form 2 → mở cửa sổ Properties.
- Đặc thuộc tính Link Master Field của tên Control
- Đặc thuộc tính Link Child Field của tên Field liên kết với Sub Form 1



### 3. Các bước thiết kế cách 2:

#### **Bước 1: Tạo và ghi lưu Sub Form cấp 1 và Sub Form cấp hai :**

- Tạo Sub Form cấp 1 và Sub Form cấp 2. Đặt tên là DonDatHang , ChiTietDDH
- Ví dụ : Sub Form cấp 1 DonDatHang chứa dữ liệu của Table DonDatHang và Sub Form 2 chứa dữ liệu của Table ChiTietDDH

#### **Bước 2: Nhúng Sub Form cấp 2 vào SubForm cấp 1**

- Mở Sub Form cấp 1 DonDatHang trong chế độ Design
- Nhấn phím F11 để trở về cửa sổ Database
- Chọn và kéo Form ChiTietDDH Thả vào Sbform cấp 1 DonDatHang

### **Bước 3: Tạo Main Form**

- Tạo Main Form riêng lẻ như tạo một Form thông thường
- Ví dụ tạo Form chứa dữ liệu từ Table KháchHang.

### **Bước 4: Nhúng Sub Form cấp 1 vào trong Main Form**

- Mở Form KháchHang trong chế độ Design
- Nhấn phím F11 để trở về cửa sổ Database
- Chọn và kéo form ĐơnDatHang thả vào Mainform.

### **Bước 5 : Thiết lập Unbound Control là trung gian liên kết giữa hai Sub Form**

- Dùng Toolbox tạo một Unbound Control (Text Box)
- Bỏ nhãn (Label của control này).
- Đổi thuộc tính Name của Control (đang là Text Box#) thành Field quan hệ của Sub Form1 với Sub Form 2. theo ví dụ là MaDDH

- Nhập công thức vào Control theo cú pháp sau :

**[Tên của Sub Form1].Form![Tên field liên kết của Subform1]**

Theo ví dụ là : [ChiTietDH].Form![MaDDH]

- Đặt thuộc tính Visible của Control là No

### **Bước 5 : Thiết lập liên kết giữa hai Sub Form**

- Chọn Sub Form 2 → mở cửa sổ Properties

- Đặt thuộc tính Link Master Field của tên Control

- Đặt thuộc tính Link Child Field của tên Field liên kết với Sub Form 1

- Theo ví dụ : Link Master Field là MaNV và Link Child Field là MANV

# KẾT QUẢ:

Khách Hàng Đặt Hàng

## KHÁCH HÀNG ĐẶT HÀNG

Mã Khách Hàng: GIAY32    Tên Khách Hàng: Giay 32

Địa Chỉ: 105A Ngô Quyền P11    Điện Thoại: 4545454

Thành Phố: CT    Quận Thờ:

Mã ĐDH	Ngày ĐH	Ngày Giao	Mã NV	Họ Tên NV
10162	06/02/1999	05/03/1997	6	Bùi Văn Bá

**Chi tiết đơn đặt hàng**

Mã ĐDH	Mã Hàng	Tên Hàng	ĐVT	Số Lượng	Đơn Giá	Giảm Giá	Thành Tiền
10162	4	Bơ	Kg	6	\$38.00	0.00%	228

Record: 1 of 3

Record: 1 of 1

Record: 1 of 10