

# CAI ĐẶT MÁY TINH ẢO VỚI PHẦN MỀM VMWARE VERSION 7

## 1. Cài đặt phần mềm VMware 7.1

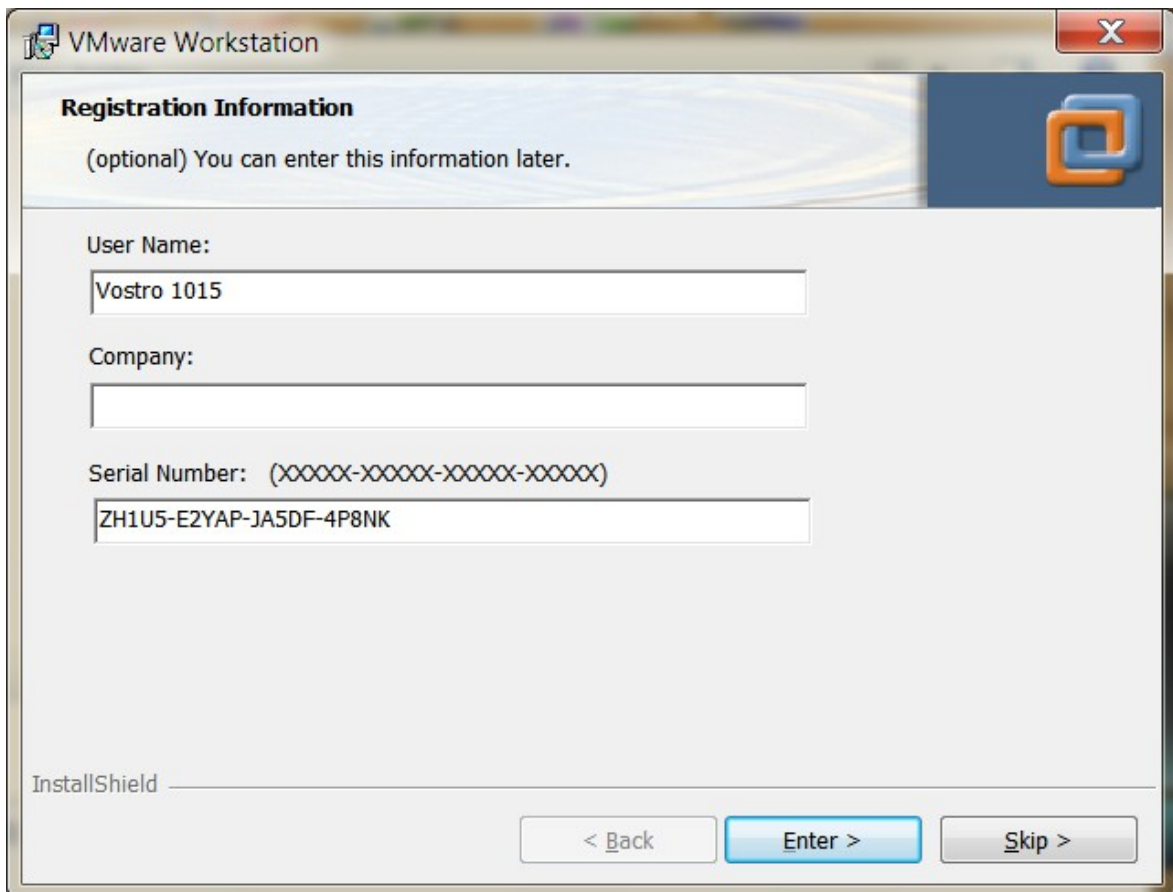
Tải bộ cài và key tại <http://sites.google.com/site/tinhocbt/>

B1: Mở thư mục chứa bộ cài và chạy tập cài đặt (tệp VMware-workstation-full-7.1.4-385536.exe)

B2: Chọn Next

B3: Chọn Typical, chọn Next, chọn Next, chọn Next, chọn Install

B4: Đăng ký sử dụng: mở tệp Key.txt (hoặc chạy tệp keygen.exe) trong thư mục chứa bộ cài, copy key, dán vào mục Serial Number như hình dưới, sau đó bấm nút Enter và bấm Finish.



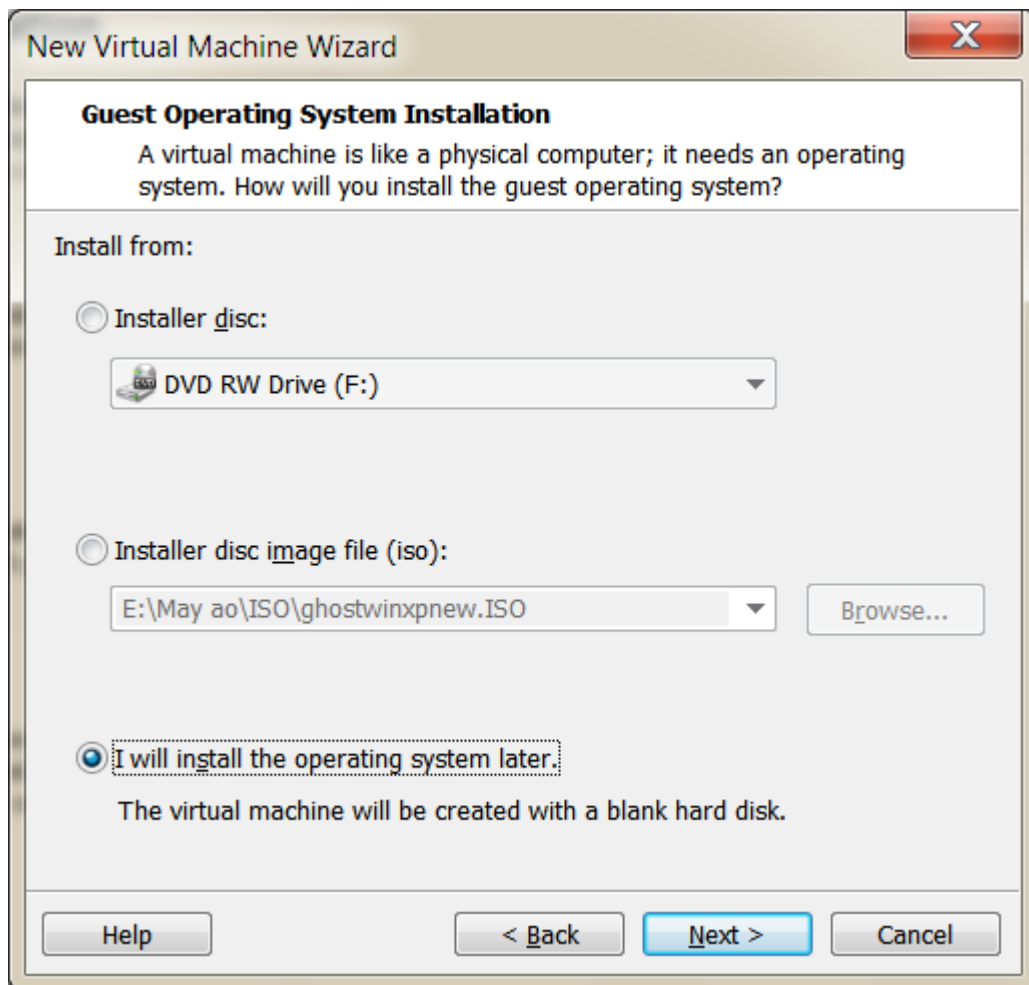
## 2. Khởi động phần mềm

Vào Start\VMware\VMware hoặc chạy từ biểu tượng trên màn hình nền

## 3. Tạo máy ảo

B1: Vào File\New\Virtual machine

B2: Chọn Typical, chọn Next



B3: Chọn I will install the operating system later, chọn Next

B4: Chọn Microsoft Windows, chọn Windows Xp Professional, chọn Next

B5: Đặt tên cho máy ảo và chọn vị trí lưu tệp máy ảo (Toàn bộ thông tin máy ảo được lưu ở vị trí này), chọn Next

B6: Chọn dung lượng ổ cứng, chọn Next

B7: Chọn Finish

#### 4. Sử dụng máy ảo

##### 4.1. Khởi động

Chọn máy ảo muốn khởi động, bấm mục **Start this virtual machine**

##### 4.2. Một số thao tác điều khiển, phím tắt

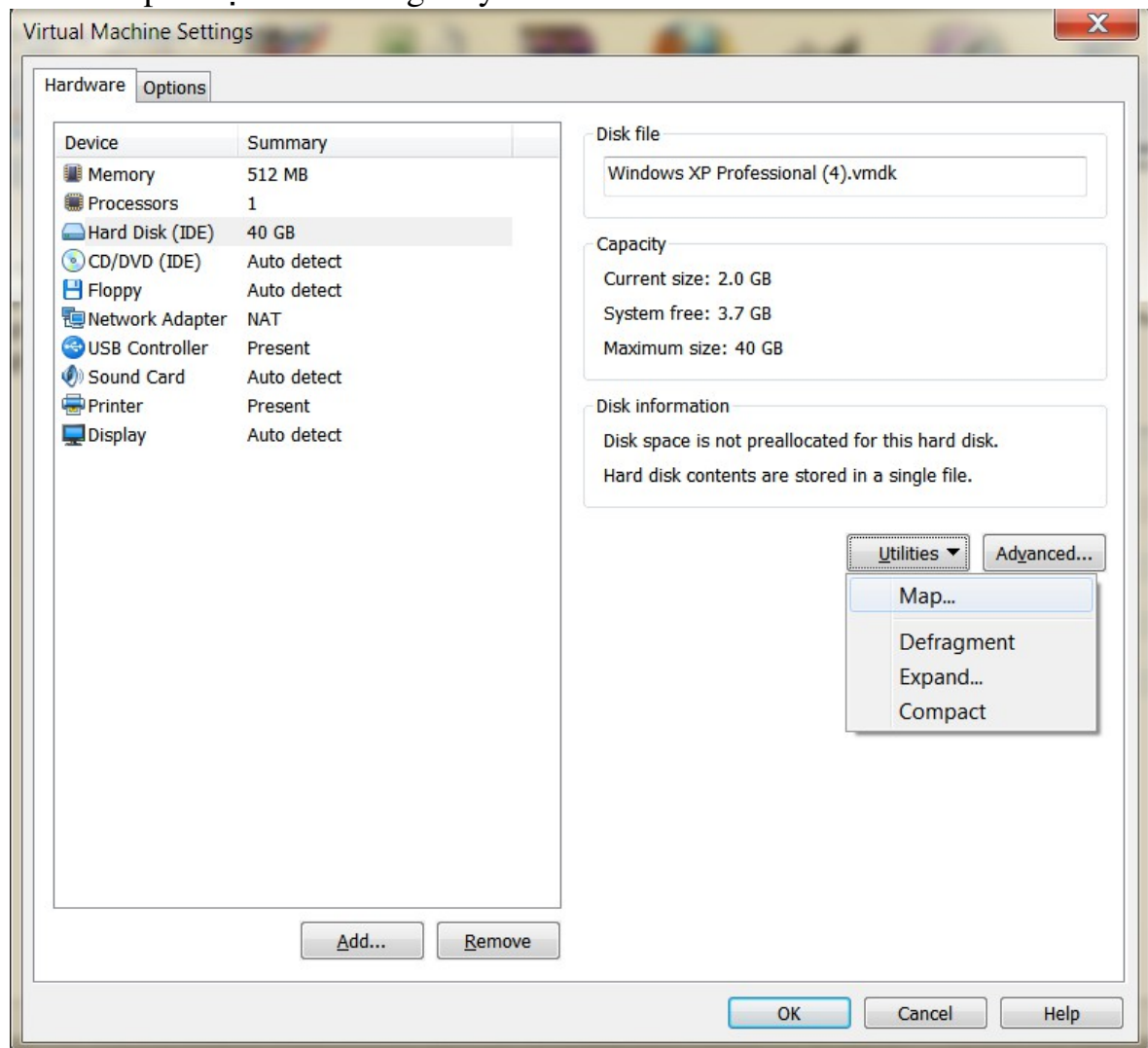
- Chuyển điều khiển từ máy thật sang máy ảo: Bấm chuột vào máy ảo
- Chuyển điều khiển từ máy ảo về máy thật: CTRL\_ALT
- Chuyển máy ảo sang chế độ Full Screen: CTRL\_ALT\_ENTER
- Khởi động lại máy ảo: CTRL\_ALT\_INSERT

##### 4.3. Trao đổi dữ liệu giữa máy ảo với máy thật

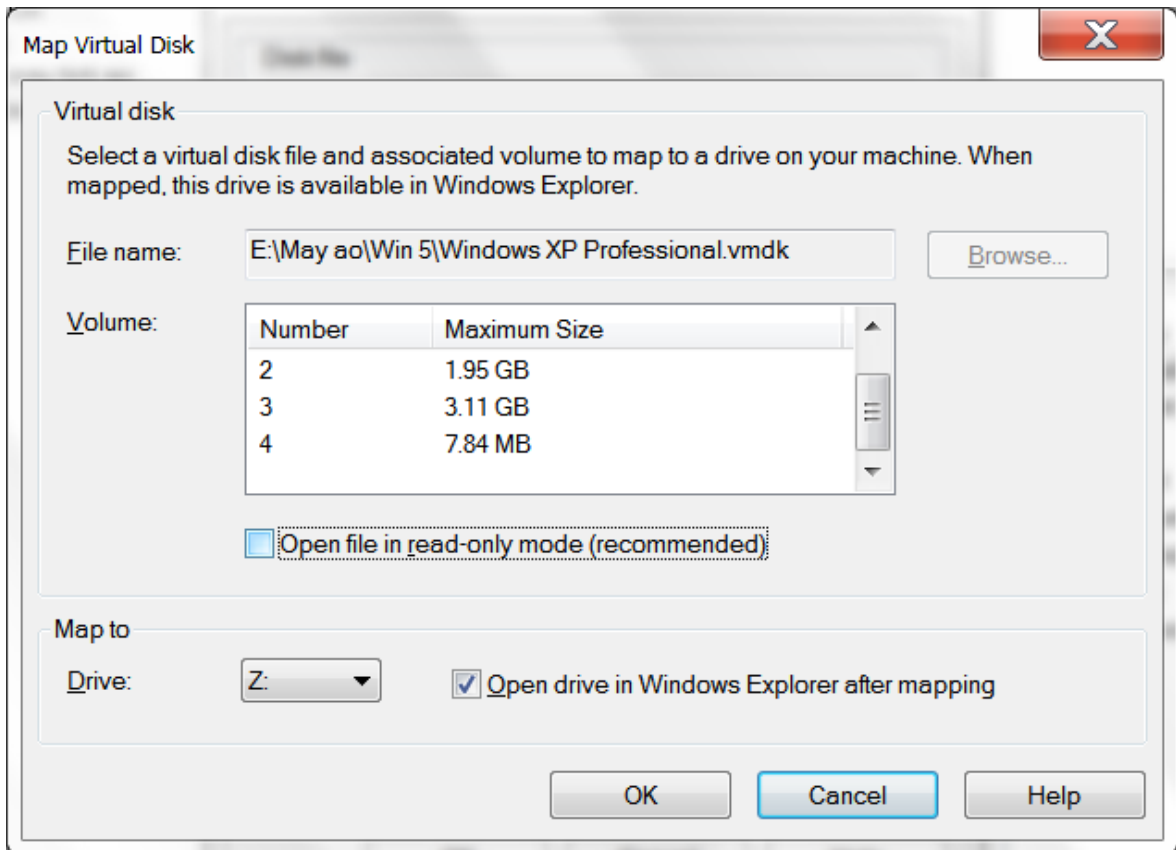
Khi máy ảo chưa khởi động, ta ánh xạ một ổ đĩa của máy ảo thành ổ đĩa của máy thật, việc trao đổi dữ liệu trở nên đơn giản như trao đổi giữa 2 ổ đĩa của máy thật. Thực hiện như sau:

B1: Ánh xạ ổ đĩa ảo

- Bấm kép chuột vào ổ cứng máy ảo



Chọn Utilities, chọn Map



- Bỏ đánh dấu trong mục Open file in read-only mode
- Chọn Ok

Kết quả cửa sổ Explorer ở ảo được mở ra

B2: Trao đổi dữ liệu bằng thao tác copy thông thường

B3: Hủy ảnh xạ ổ đĩa ảo

- Đóng cửa sổ Explorer ở ảo lại

- Quay về giao diện chính VMware, chọn lại mục Utilities ban này, chọn Disconnect

Khi máy ảo đa bật, có thể kết nối chúng thành mạng để trao đổi dữ liệu

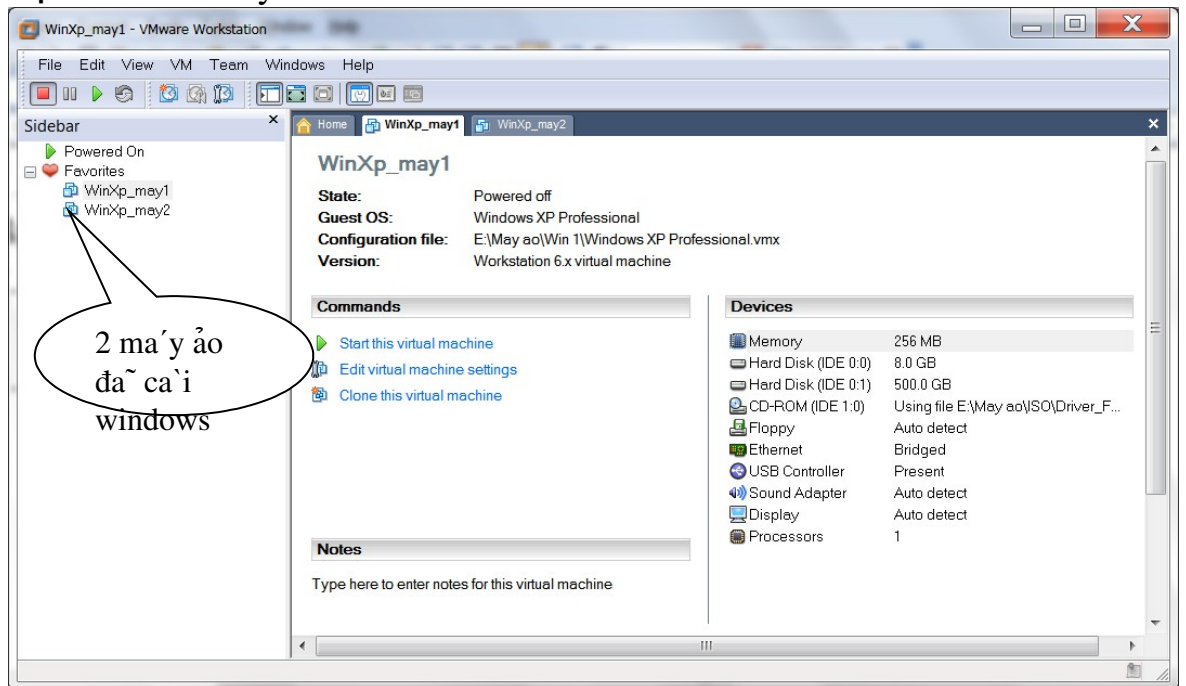
4.4. Chụp ảnh màn hình máy ảo: Vào menu VM, chọn Capture Screen

4.5. Quay phim màn hình máy ảo: Vào menu VM, chọn Capture Movie

## Tạo mạng máy tính ảo với phần mềm VMware version 7

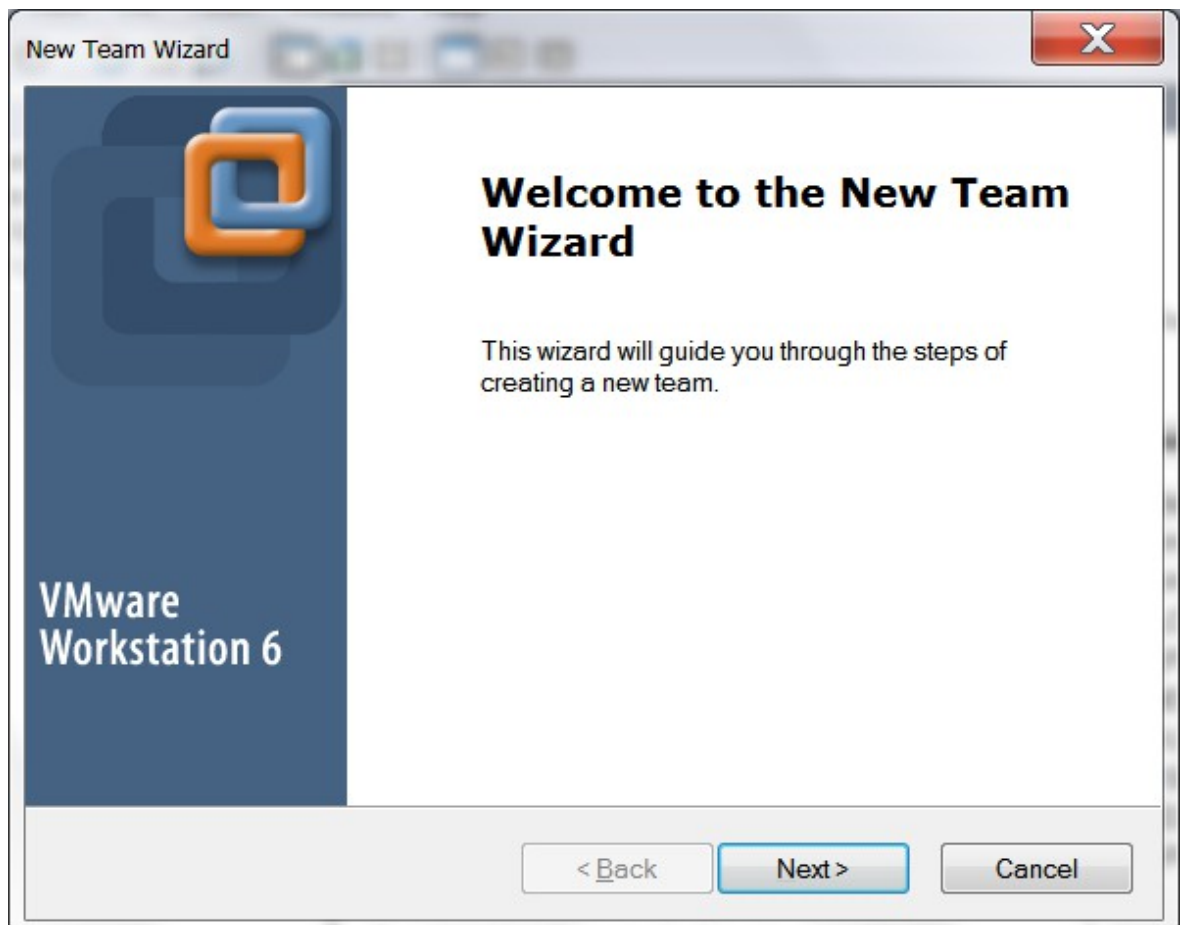
### 1. Chuẩn bị

Bạn cần có 2 máy ảo đã cài Windows



### 2. Cài đặt

B1: Vào File\New\Team...



## B2: Chọn Next

New Team Wizard

**Name the Team**  
What name would you like to use for this team?

Team name  
Mang may tinh ao

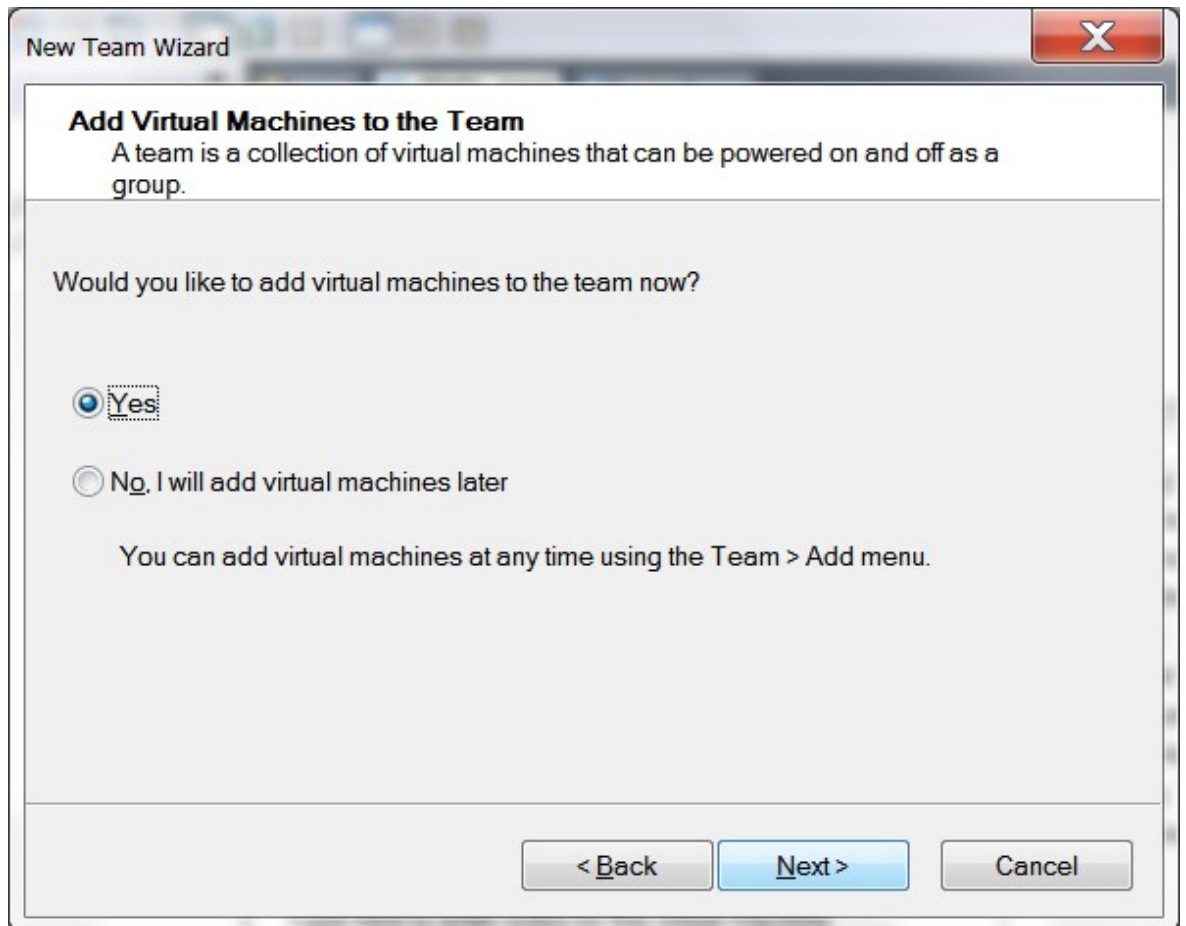
Location  
E:\May ao\Mang 1

Browse...

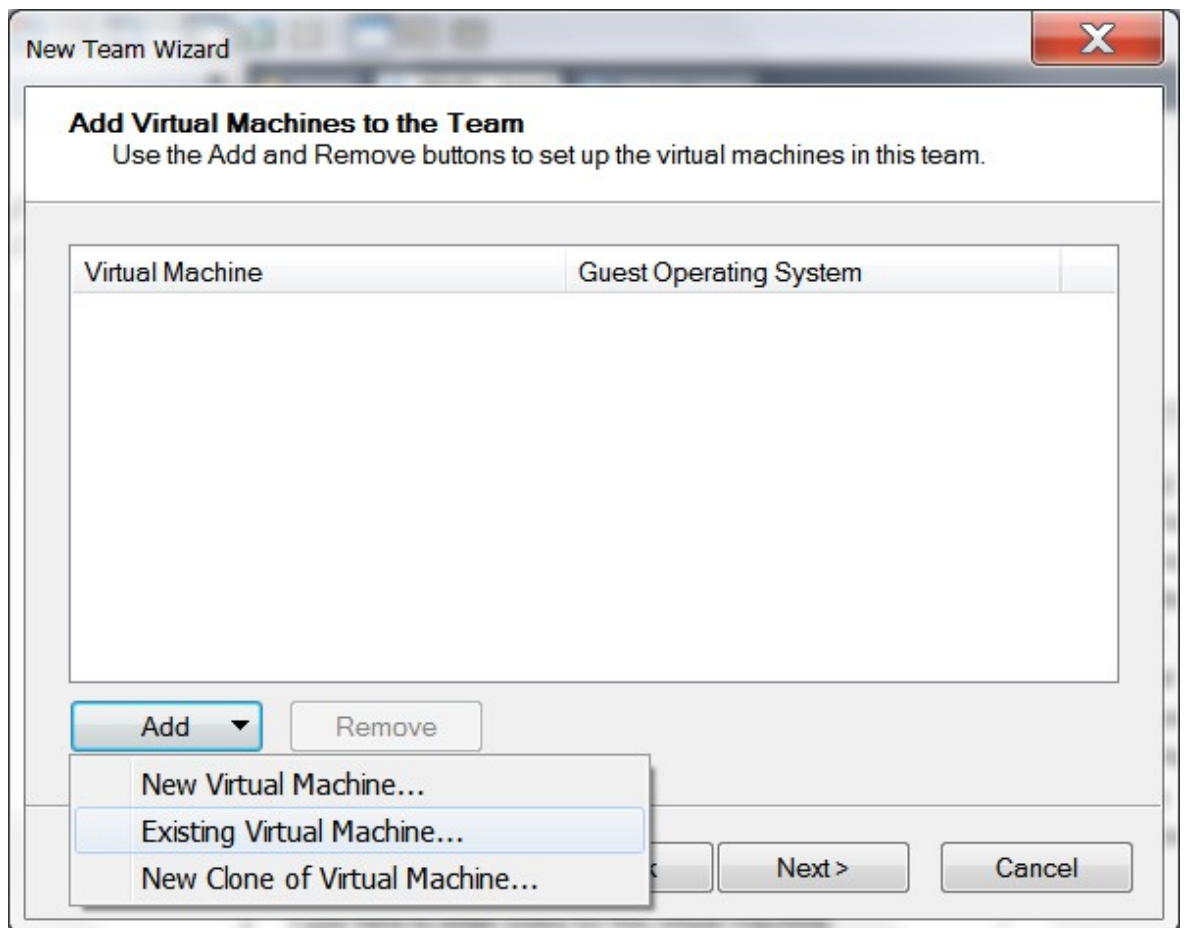
< Back   Next >   Cancel

## B3: Đặt tên mạng và chọn vị trí đặt tệp chứa mạng ảo

- Team name: đặt tên mạng (tùy ý)
- Location: chọn vị trí đặt tệp mạng ảo
- Chọn Next

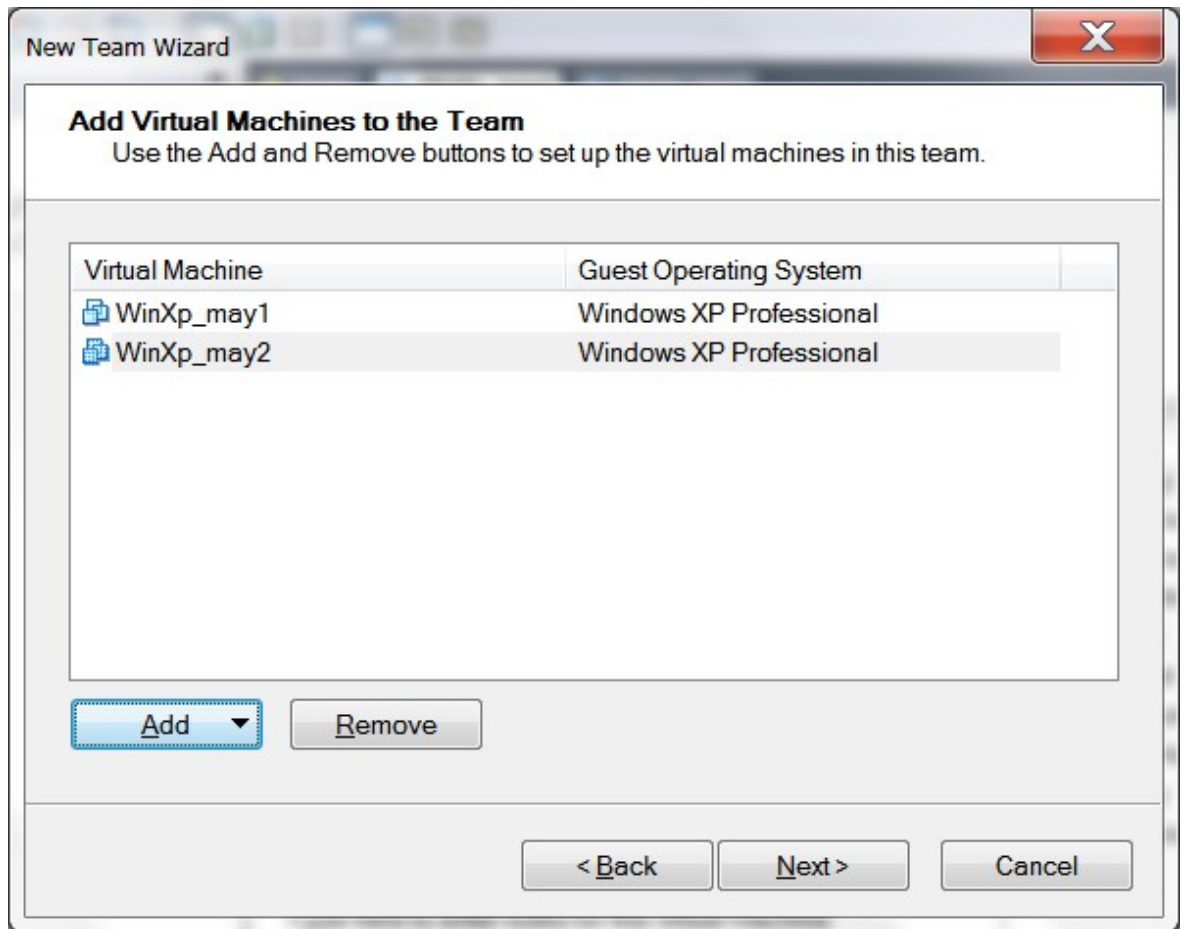


B4: Chọn máy ảo tham gia mạng  
- Chọn yes, chọn Next

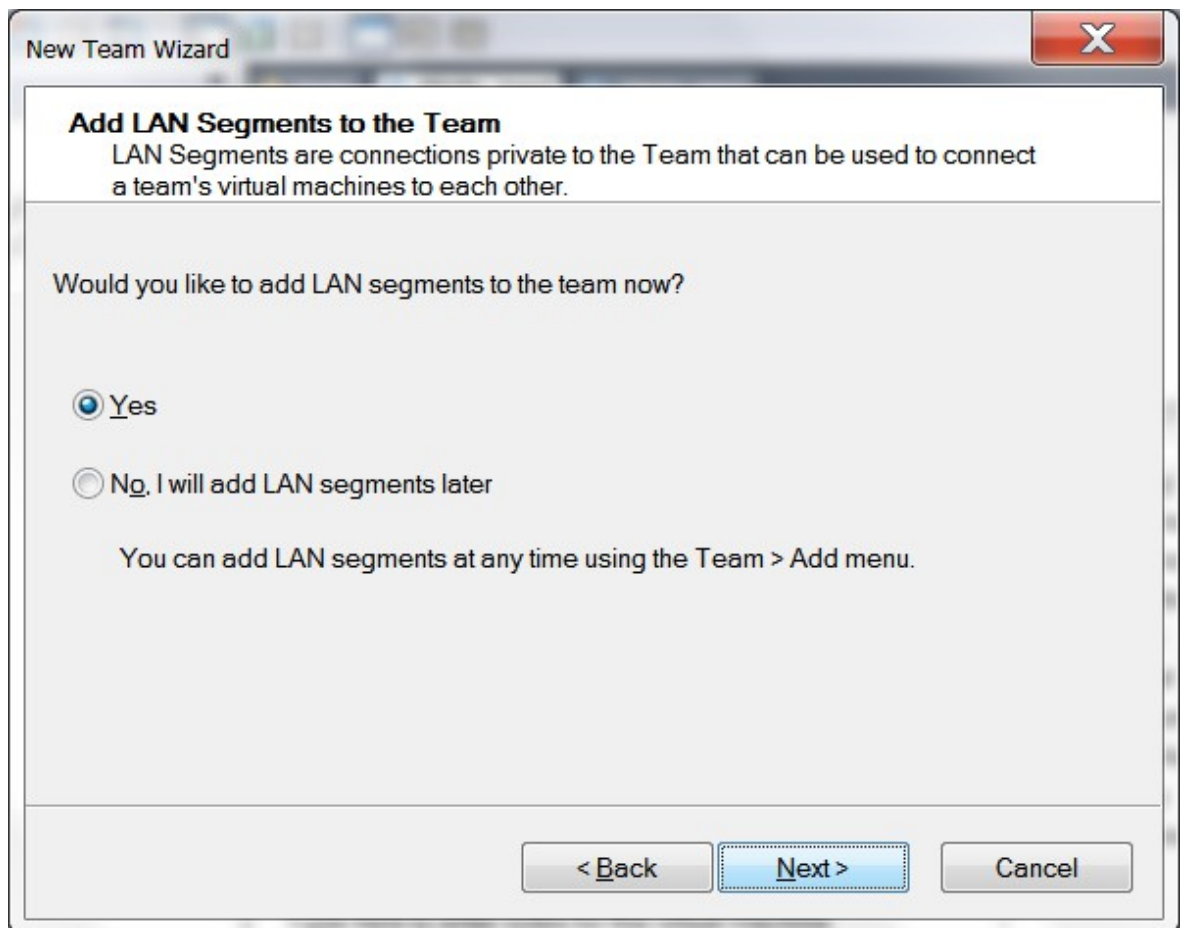


- Bấm nút Add, chọn Existing Virtual machine... và chọn máy ảo tham gia vào mạng. Bạn nên làm thao tác này ít nhất 2 lần để thêm vào 2 máy (Sau này ta cũng có thể thêm các máy ảo vào mạng)

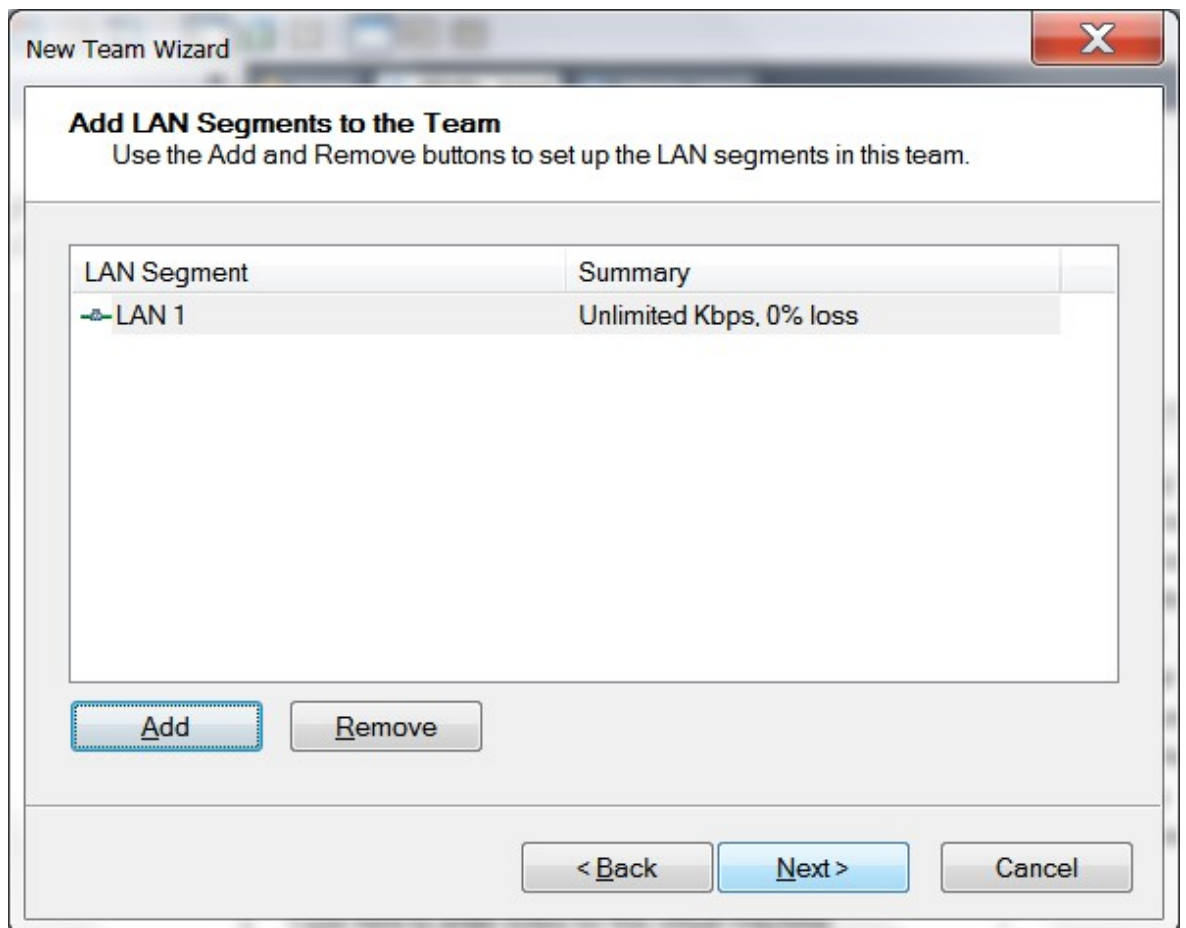




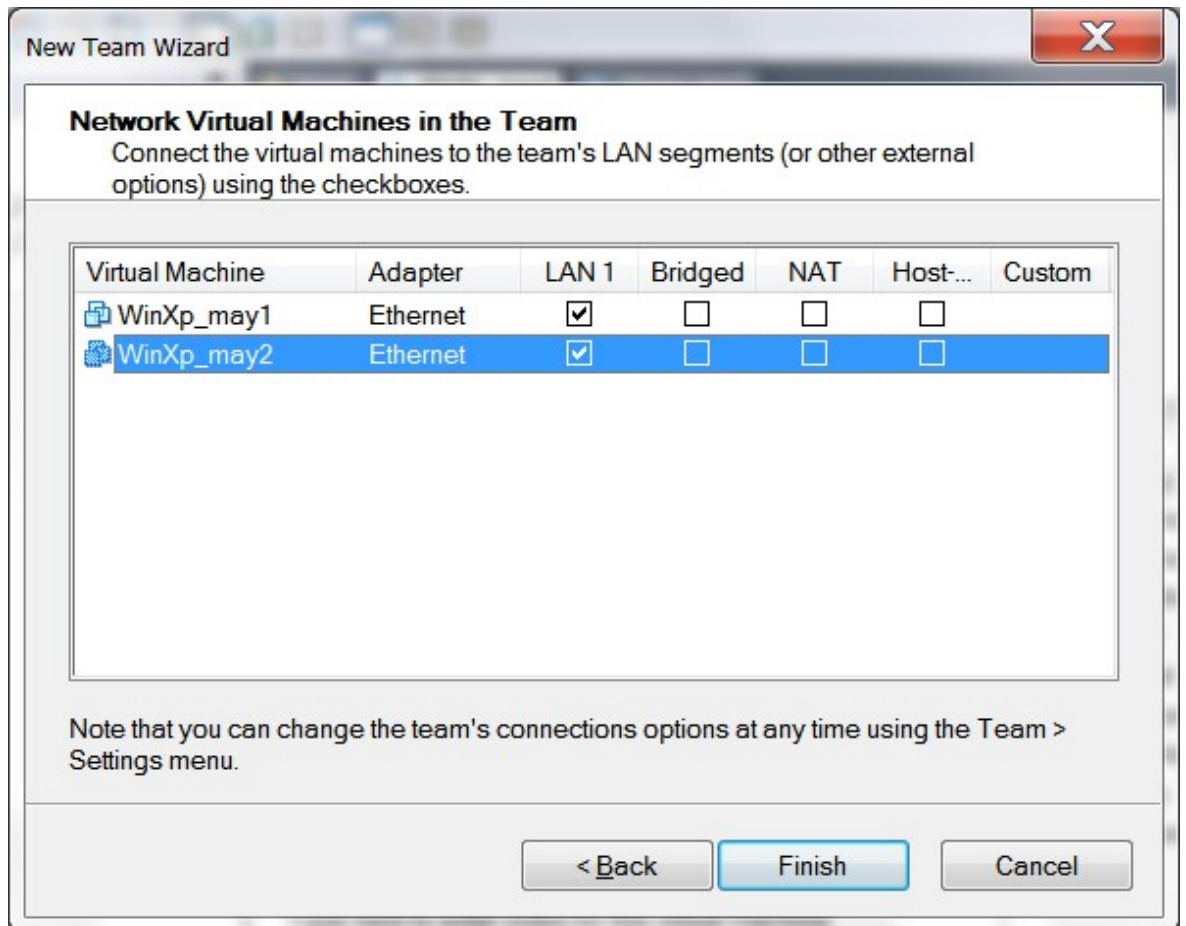
- Chọn Next



B5: Thêm đoạn mạng vào mạng  
- Chọn Yes, chọn Next



- Bấm nút Add để thêm 1 đoạn mạng
- Chọn Next

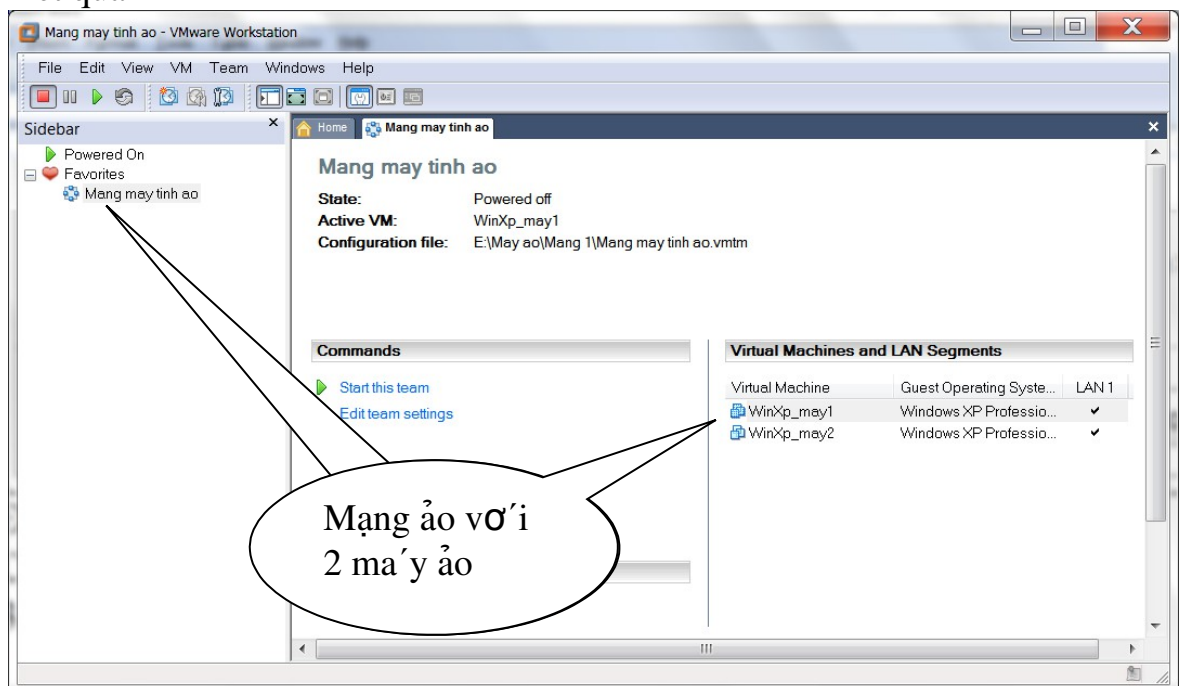


B6: Chọn đoạn mạng dùng trong mạng

- Đánh dấu cả 2 máy vào cột LAN1 (2 máy trong mạng LAN1)

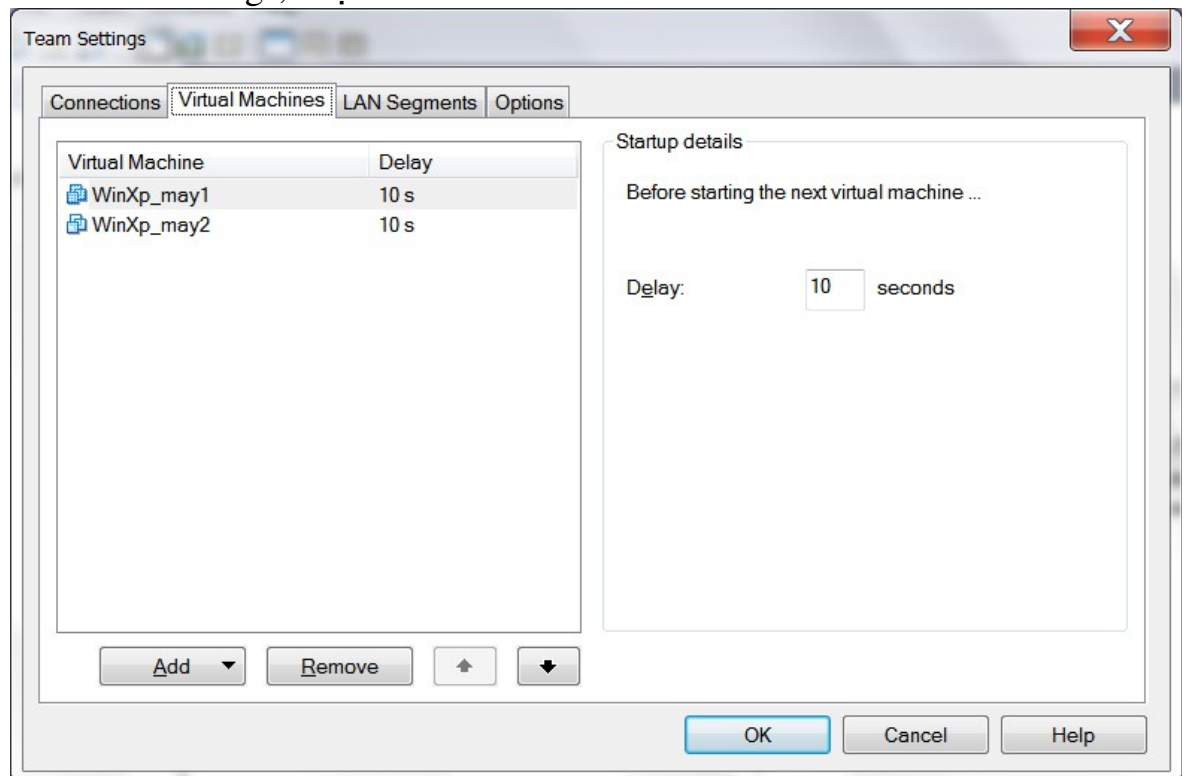
- Chọn Finish

Kết quả



### 3. Thêm/ bớt máy ảo vào mạng

Sau khi đã có mạng ảo, khi muốn thêm/bớt máy ảo vào mạng ta chọn mục Edit team settings, chọn Virtual Machines



- Nút Add để thêm máy ảo
- Nút Remove để bớt máy ảo

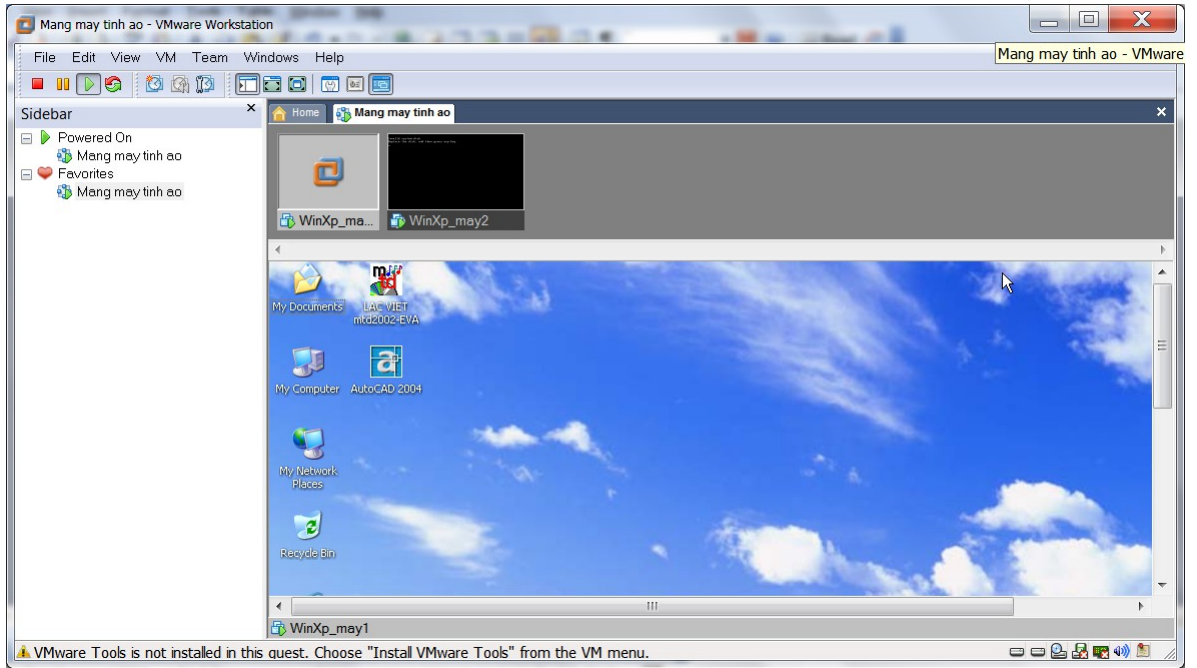
### 4. Sử dụng:

#### 4.1. Khởi động mạng ảo

Bấm Start this team, các máy trong mạng sẽ được khởi động, lần lượt cách nhau 10 giây

#### 4.2. Chuyển qua lại giữa các máy trong mạng

- Tại chế độ cửa sổ: bấm chọn máy trong danh sách phía trên



- Tại chế độ toàn màn hình (Full screen): Bấm CTRL\_ALT, đưa chuột lên mép trên cửa sổ và bấm nút mũi tên

