

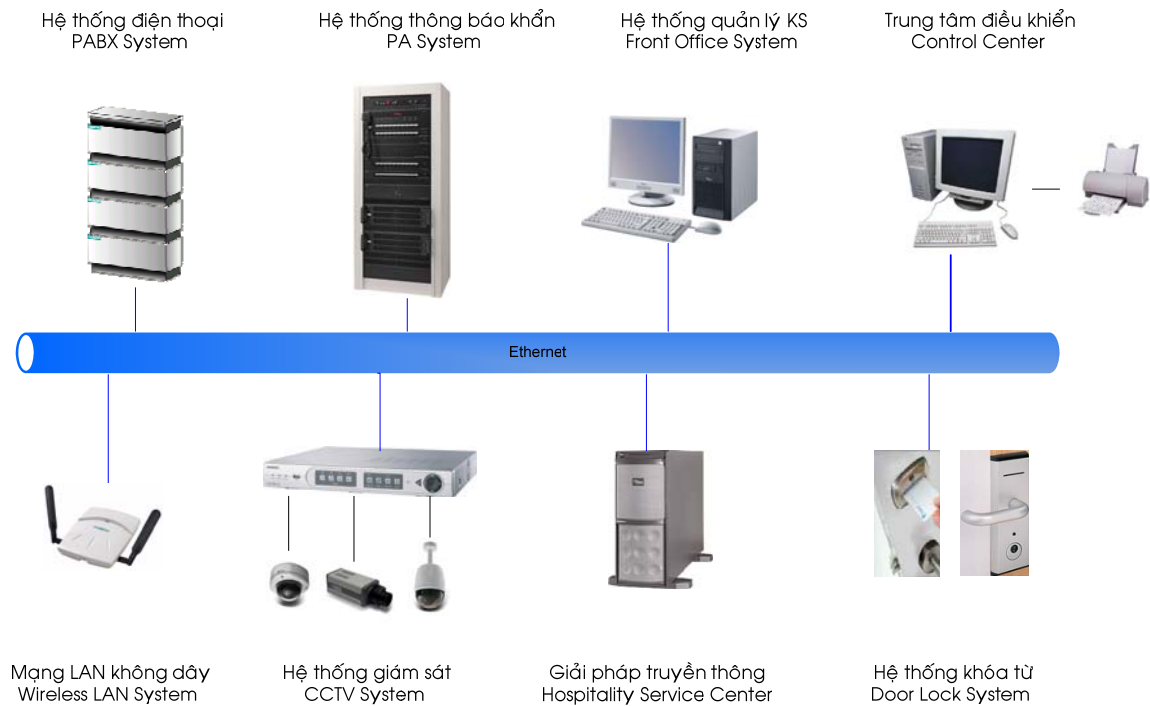
## **Giải pháp tổng thể cho khách sạn**

### **Total Hospitality Solutions for Hotel & Resorts.**



Thực tế đã chứng minh lợi nhuận thu được từ lĩnh vực du lịch là “nguồn thu vô tận”, nhưng để duy trì, quản lý và phát triển ổn định cần kéo theo sự phát triển, chuyên nghiệp hóa ở nhiều lĩnh vực liên quan và một trong số đó là ngành công nghiệp khách sạn.

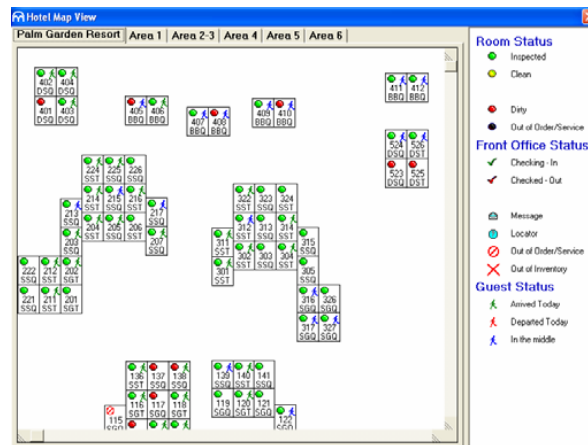
Nhằm đáp ứng tốt công tác quản lý và nhu cầu phục vụ của các doanh nghiệp kinh doanh trong lĩnh vực này đối với quý khách hàng, chúng tôi đưa ra một giải pháp quản lý tổng thể thông minh, mềm dẻo, bao gồm các hệ thống thiết yếu, tích hợp CRM cho một khách sạn riêng hoặc một chuỗi các khách sạn.



Giải pháp chúng tôi đề xuất bao gồm tất cả các hệ điện nhẹ cần thiết cho một khách sạn từ tiêu chuẩn cho đến cao cấp (3 – 6 sao) bao gồm :

- Hệ thống phần mềm quản lý khách sạn (Property Management System, Front Office,...)
- Hệ thống tổng đài nội bộ & điện thoại chuyên dụng cho khách sạn (PABX & Professional Telephone)
- Giải pháp truyền thông trên mạng voice (Hospitality Service Center)
- Hệ thống mạng dữ liệu và LAN không dây (Data Network System & Wireless LAN)
- Hệ thống check-in bằng thẻ cảm ứng (Access Control Sytem)
- Hệ thống khoá khách sạn (Hotel Door Lock)
- Hệ thống camera quan sát (Closed Circuit Television System)
- Hệ thống âm thanh thông báo (Public Address System)

## Hệ thống phần mềm Quản lý khách sạn



### Quản lý toàn diện : tài sản, tài chính, nhân sự, đặt phòng, bán hàng, ...

- Phù hợp với các Khách sạn/Resorts 3 đến 5 sao
- Cấp độ 30 đến 10000 phòng
- Ứng dụng công nghệ mới nhất
- Giao diện đồ họa thân thiện
- Giải pháp hiệu quả, Giá hợp lý
- Hỗ trợ tận tình, Bảo trì dài hạn

### Sự tiện lợi, tính năng quản lý chi tiết các booking

- Quản lý chi tiết thông tin khách.
- Khách lẻ, Khách đoàn, Seri booking và Allotment được quản lý.
- Việc đặt phòng cho khách Đoàn trở lên dễ dàng.
- Rooming List có thể được nhập vào từ Excel.

## Hệ thống tổng đài điện thoại nội bộ & điện thoại:

- Tổng đài Hipath của Siemens cung cấp đầy đủ các loại có dung lượng từ nhỏ đến lớn, đáp ứng tất cả nhu cầu thông tin và dịch vụ gia tăng tiện ích cho các khách sạn.



Hipath 3000



Hipath 4000



Điện thoại tiếp tân



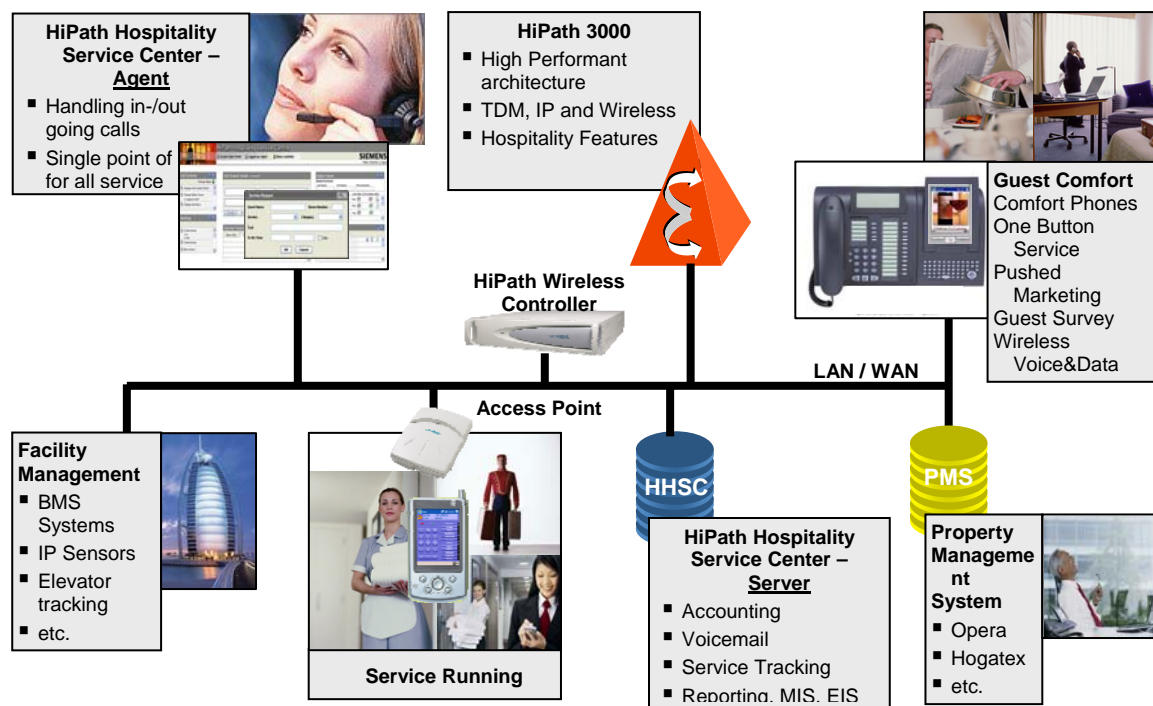
Điện thoại phòng khách



Điện thoại phòng tắm

## Giải pháp truyền thông khách sạn (HiPath Hospitality Service Center) :

Nghiệp vụ quản lý khách sạn sẽ trở nên tối ưu, hiện đại, phục vụ khách hàng một cách nhanh chóng, hoàn hảo nhất thông qua giải pháp hệ thống thông tin khách sạn tiên tiến HiPath của Siemens. Giải pháp này là một phần mềm chạy trên server kết nối giữa Phần mềm quản lý khách sạn Front Office và tổng đài nội bộ để thực hiện các tiện ích và dịch vụ.



Mô hình giải pháp

Giải pháp thông tin khách sạn HiPath là một giải pháp thông minh, tích hợp hệ thống tổng đài với hệ thống quản lý khách sạn. Qua đó mọi thông tin được lưu chuyển hai chiều, đồng bộ và thống nhất, giúp cho việc quản lý của khách sạn được thiết lập ở mức chất lượng cao, tin cậy và hiệu quả. Giải pháp này nhằm giảm tải công việc của nhân viên đồng thời tăng sự tiện nghi cho khách hàng.

Giải pháp thông tin khách sạn HiPath cung cấp nhiều tính năng ưu việt cho nhân viên bộ phận tiền sảnh với giao diện đơn giản theo chuẩn khách sạn và sử dụng các giao thức phổ biến, phù hợp với bất kỳ nhà cung cấp giải pháp khách sạn.

Với giải pháp này, dữ liệu của khách khi đăng ký với bộ phận tiền sảnh sẽ được gửi đến tổng đài, điện thoại phòng của khách tự động kích hoạt và tự động khóa máy khi khách hàng thanh toán hay trả phòng. Khi khách hàng đăng ký, tên khách hàng và ngôn ngữ sử dụng sẽ được kết nối tương ứng với số phòng và số điện thoại giúp nhân viên thuận tiện trong giao tiếp.

Bộ phận tiền sảnh sử dụng hệ thống này để quản lý tập trung các thông tin như tình hình thuê phòng, phòng đã được dọn dẹp sẵn sàng cho khách đăng ký hay chưa, liệu quầy bar rượu còn hay hết chỗ, chi phí điện thoại là bao nhiêu ... Giải pháp thông tin khách sạn HiPath còn cung cấp các tính năng như báo thức, ngăn chặn cuộc gọi quấy rầy, thông báo có tin nhắn, hộp thư thoại, ... Với hệ thống không dây DECT, các nhân viên quản lý của khách sạn tự do đi lại hỗ trợ khách và nhân viên của mình nhưng vẫn luôn giữ được liên lạc cần thiết. Ngoài ra, khách VIP có thể sử dụng cùng số điện thoại ở bất cứ phòng nào khi đang lưu trú ở khách sạn hoặc sau này.



## Hệ thống Check-in bằng thẻ cảm ứng:



Giúp bạn quản lý thời gian đăng ký, lưu phòng, trả phòng của khách hàng một cách chính xác, nâng cao tính chuyên nghiệp và an toàn trong Khách sạn dẫn đến hiệu quả công việc tăng lên rõ rệt. Mỗi khách hàng khi check-in sẽ được bộ phận lễ tân lưu lại thông tin và cấp phát thẻ. Hệ thống đầu đọc được lắp tại từng phòng độc lập hoặc nối mạng với nhau để phân quyền vào ra và ngăn chặn những đột nhập trái phép. Có thể kết nối hệ thống với máy tính để in báo cáo và kiểm tra các sự kiện một cách dễ dàng. Hệ thống có thể kết hợp phần mềm quản lý nhân sự, chấm công, tính lương cho nhân viên khách sạn. Thẻ này cũng là thẻ làm chìa để mở khoá khách sạn.



## Khoá khách sạn

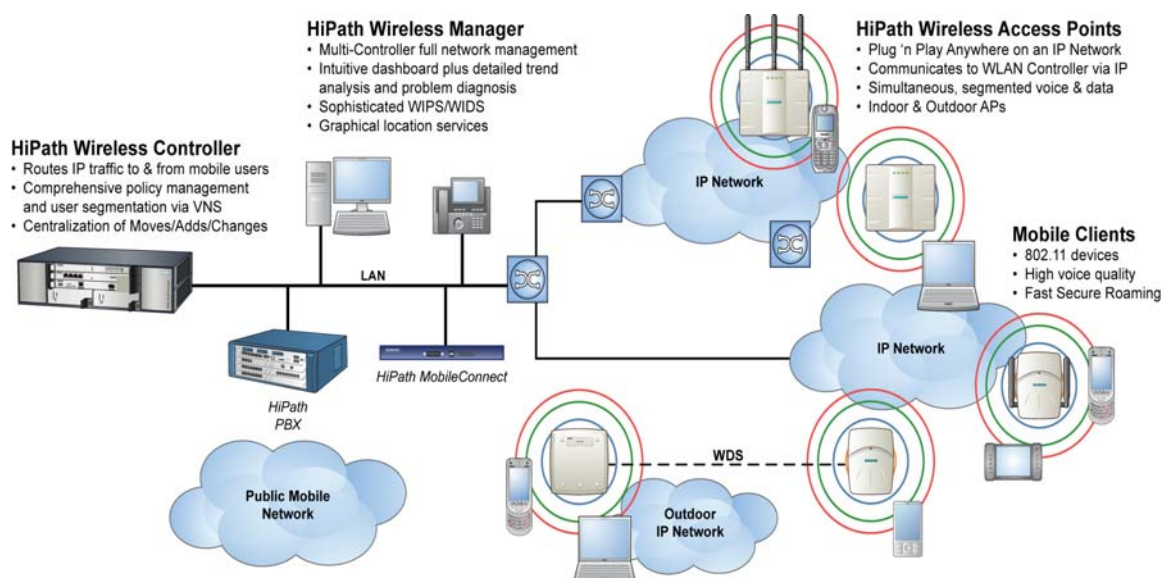


Dòng khoá chuyên biệt dùng riêng cho nhà hàng và khách sạn có một kết cấu chắc chắn. Phần cứng làm bằng các kim loại tốt như thép, hợp kim kẽm không gỉ, bền và chắc, thích hợp việc va chạm. Phần mềm tích hợp công nghệ hand-free và bộ nhớ lưu được hơn 850 lần ra vào. Khoá có thể kết hợp với phần mềm tính tiền phòng cho khách. Có các loại khoá bằng cảm ứng và khoá bằng thẻ từ.

Có đến 6000 khách sạn lớn, khu resort trên thế giới đang trang bị loại khoá chuyên biệt này và số lượng này có xu hướng tăng nhanh trong thời gian tới – khi dịch vụ du lịch ngày càng phát triển và trở thành yêu cầu cấp thiết.

## Hệ thống mạng dữ liệu và LAN không dây:

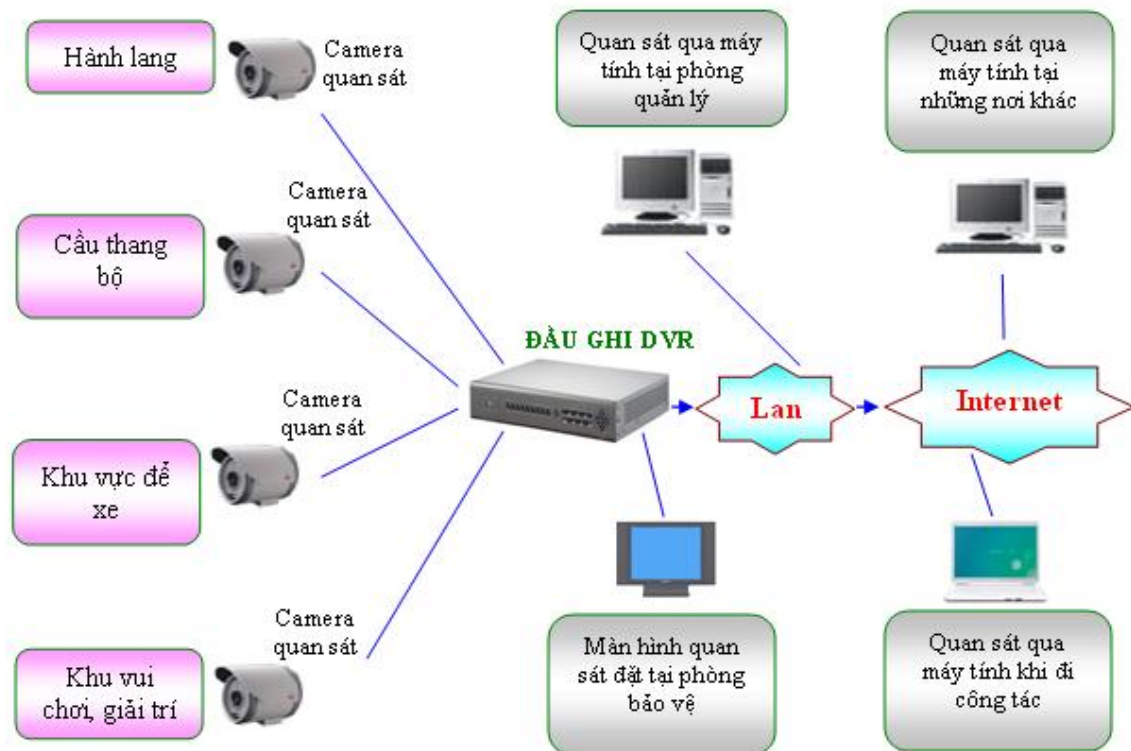
Mạng máy tính của khách sạn sẽ là xương sống của tất cả các quá trình xử lý và giao nhận thông tin. Khi khách sạn của khách hàng càng lớn và phức tạp, hệ thống mạng cũng phải phát triển tương xứng. Chúng tôi với mô hình cung cấp dịch vụ trọn gói, từ phần cứng máy vi tính, thiết bị mạng, giải pháp kỹ thuật, phát triển ứng dụng cũng như đào tạo... Chúng tôi hy vọng rằng có thể đáp ứng các nhu cầu của bạn trong việc quản lý và phát triển kinh doanh.



Việc bỏ đi các dây nối cho điện thoại cố định và phát triển sản phẩm không dây cho thị trường doanh nghiệp và tiêu dùng đã trở nên rất dễ dàng. Bởi vậy nên không có gì ngạc nhiên khi công nghệ không dây đang bắt đầu được áp dụng cho lĩnh vực điện toán cá nhân và điện toán doanh nghiệp. Công nghệ đang gây chú ý nhất hiện nay chính là 802.11b/g (hay được biết nhiều hơn với tên Wi-Fi), tương lai sẽ là 802.11n. Công nghệ này tự thân nó đã có ưu thế để trở thành chuẩn cho mạng LAN không dây (WLAN) và đang được nhận biết rộng rãi như một lựa chọn kết nối chung cho nhiều loại khách hàng doanh nghiệp khác nhau nhất là cho ngành công nghiệp khách sạn. Hầu như đi đến khách sạn nào, dù nhỏ, chúng ta đều thấy có trang bị WLAN vì khách tới nghỉ đều sử dụng laptop cho nhu cầu giải trí và làm việc.



## Hệ thống Camera quan sát:

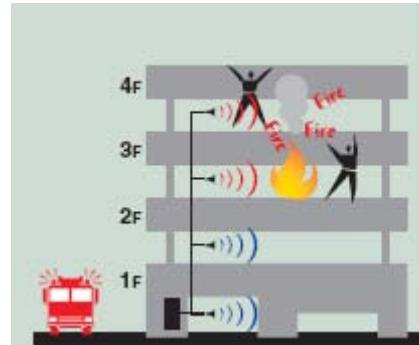
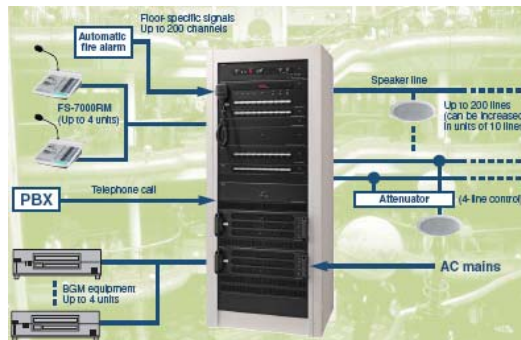


Sơ đồ hoạt động hệ thống camera  
(Hình mạng tính chất minh hoạ)

Các camera được lắp đặt ở các nơi công cộng như hành lang, cầu thang máy, cầu thang bộ, sảnh, khu vực để xe, khu vui chơi, thể thao,...

Khi đó bạn có thể nhanh chóng phát hiện các sự việc bất thường diễn ra trong khách sạn mà không làm ảnh hưởng đến sự riêng tư của khách mà vẫn đảm bảo giải quyết sự việc một cách sớm nhất. Bạn cũng có thể lưu lại những hình ảnh này để xem lại khi cần thiết bằng các thiết bị ghi hình chuyên dụng với chất lượng hình ảnh cao, hoặc trực tiếp giám sát toà nhà qua mạng Internet trong trường hợp bạn phải đi công tác xa nhờ thiết bị đầu ghi/card ghi hình truyền xa qua mạng.

## Hệ thống Âm thanh thông báo:



Hệ thống thường được sử dụng trong khách sạn nhằm phục vụ cho mục đích: phát, tạo nhạc nền mang lại cảm giác thoải mái, dễ chịu. Phát tin nhắn – thông báo cho từng vùng trong các trường hợp khẩn cấp (cháy, nổ), tìm kiếm, thông báo, nhắc nhở...

- Tín hiệu phát đi từ trung tâm thông qua mạng cáp truyền đến từng vùng hoặc toàn bộ các vùng loa trong khách sạn.
- Toàn bộ các loa trong một khu vực được đấu song song với nhau và được định nghĩa thành một vùng sau đó đưa về trung tâm. Chia thành các vùng như: sảnh, hành lang, khối phòng ngủ, các phòng chức năng,...
- Trung tâm sử dụng các bộ tăng âm có bộ chọn các vùng loa để tiện cho việc thông báo đến từng khu vực cần thiết. Ngoài ra các bộ tăng âm này có khả năng kết nối với các thiết bị ngoại vi khác như Microphone, đầu đĩa, bộ dò sóng Radio hay ghi băng...

## Khách hàng tiêu biểu

